

Instructie voor het in

De drie oranje tabbladen bevatten invoercellen.

Vul alle oranje invoercellen in.

Als er geen gegevens beschikbaar zijn voor een bepaald
Als het aantal gelijk is aan nul, vul in die cel dan '0' in.
geluidbelasting groter dan 75 dB.

Geef het bestand een zinnige naam. Tip: vervang 'gemeente' door
eigen gemeente.

Tab Algemene gegevens

Cel

Peiljaar

Rekenmethode

Gegevens geluidsgevoelige objecten

Tab Gemeenten

Cel

Aantal woningen

Aantal andere geluidsgevoelige gebouwen

Aantal geluidsgevoelige terreinen

Aantal woningen voorzien van extra geluidwering

Let op: Bij 'Wegverkeerslawaai totaal' vult u de aantal cumulatieve geluidbelasting vanwege alle wegen. Voor vanwege alle wegen. Op basis van die berekening telt geluidsbelastingklasse.
U telt dus *niet* de aantallen objecten van de bovensta op.
Dit geldt ook voor 'Spoorweglawaai totaal'.

Tab verschild Tabellen

Cel

Aantal

Vullen van gegevens

de cel, laat die cel dan leeg.

Bijvoorbeeld als er geen woningen zijn met een

neenten' in de bestandsnaam door de naam van uw

Instructie

Het peiljaar voor de kaart is 2016.

In bepaalde gevallen zijn gegevens uit 2016 niet tijdig beschikbaar om de kaart tijdig te kunnen vaststellen. In dat geval kan worden gewerkt met de meest recente gegevens die beschikbaar zijn, met een extrapolatie naar 2016. Deze gegevens mogen niet ouder zijn dan drie jaar.

Als de kaart is gebaseerd op een ander peiljaar, verbeter dat in deze cel.

Vul de toegepaste rekenmethode in.

* voor weg en railverkeer is dat doorgaans SKM2.

* voor industrie is dat de HRMI

* voor luchtvaart hoeft u niets in te vullen

RWS en ProRail hebben via InfoMil een bestand beschikbaar gesteld voor het tellen van de geluidsgevoelige objecten. U geeft hier aan of u dat bestand heeft gebruikt.

Instructie

Vul het aantal woningen in de betreffende geluidsbelastingklasse in. U rondt deze aantallen niet af.

Vul het totaal aantal onderwijsgebouwen, ziekenhuizen, verpleeghuizen, verzorgingstehuizen, psychiatrische inrichtingen en kinderdagverblijven in de betreffende geluidsbelastingklasse in. U rondt deze aantallen niet af.

Vul het totaal aantal woonwagendplaatsen en ligplaatsen bestemd voor woonschepen in de betreffende geluidsbelastingklasse in. U rondt deze aantallen niet af.

Indien beschikbaar, vul het aantal woningen in de betreffende geluidsbelastingklasse in die zijn voorzien van extra geluidwering. U rondt deze aantallen niet af.

Het gaat om woningen die volgens Wet geluidhinder, de Woningwet, de Luchtvaartwet of de Wet luchtvaart is voorzien van extra geluidwering.

len geluidsgevoelige objecten in op basis van de
dit onderdeel berekent u eerst de geluidsbelasting
u het aantal geluidsgevoelige objecten in de de
nde stedelijke, provinciale en rijkswegen bij elkaar

Instructie

Vul het aantal (ernstig) gehinderden of
slaapverstoorden uit het peiljaar 2011 (de vorige
ronde) in. U rondt deze aantallen niet af.



Algemene gegevens

Land	Netherlands
Landcode	NL
Agglomeratie	Amsterdam/Haarlem
Naam gemeente	Ouder-Amstel

Contactpersonen	naam	telefoon	fax	e-mail
Contactpersoon 1	de heer Hussain	020 - 304 33 02		zefran.hussain@duoplus.nl
Contactpersoon 2				

Peiljaar	2016
Rekenmethode wegen	SRMII
Rekenmethode spoorwegen	SRMII
Rekenmethode industrie	HRMI
Gegevens geluidsgevoelige objecten van InfoMil gehanteerd	Ja

Naam van het berekeningsrapport	M.2016.1064.00.R001
Auteur van het berekeningsrapport	mevrouw A. Maassen-van 't Hullenaar
Datum van het berekeningsrapport	
Digitale vindplaats van de geluidsbelastingkaart (link)	

Rapportage voor gemeenten

Opmerkingen

Het aantal bewoners van woningen wordt berekend op basis van artikel 6 Regeling geluid milieubeheer.

Het aantal (ernstig) gehinderden en slaapgestoorden wordt berekend op basis van het niet-afgeronde aantal bewoners in de geluidsbelastingklassen.

Het percentage bewoners van woningen dat wordt gehinderd of ernstig gehinderd dan wel van wie daardoor de slaap wordt verstoord, is vermeld in Bijlage 2 Regeling geluid milieubeheer.

Rond de aantallen niet af bij het invullen

Wegverkeerslawaa stedelijke wegen	Aantal woningen	Aantal bewoners afgerond op honderdtallen	Aantal gehinderden niet afgerond	Aantal ernstig gehinderden niet afgerond	Overige geluidgevoelige objecten		Aantal woningen voorzien van extra geluidwering	Totaal aantal geluidgevoelige objecten
					Aantal andere geluidgevoelige gebouwen	Aantal geluidgevoelige terreinen		
Lden [dB]								
55-59	1.351	3.000	624	238	0	7		1.358
60-64	419	900	277	120	0	5		424
65-69	2	0	2	1	0	0		2
70-74	0	0	0	0	0	0		0
≥75	0	0	0	0	0	0		0
Totaal	1.772	3.900	903	358	0	12	0	1.784
	Aantal woningen	Aantal bewoners afgerond op honderdtallen	Aantal slaapverstoorden niet afgerond		Overige geluidgevoelige objecten		Aantal woningen voorzien van extra geluidwering	Totaal aantal geluidgevoelige objecten
Lnight [dB]								
50-54	114	300	18		0	0		114
55-59	1	0	0		0	0		1
60-64	0	0	0		0	0		0
65-69	0	0	0		0	0		0
≥70	0	0	0		0	0		0
Totaal	115	300	18		0	0	0	115

Wegverkeerslawaa provinciale wegen	Aantal woningen	Aantal bewoners afgerond op honderdtallen	Aantal gehinderden niet afgerond	Aantal ernstig gehinderden niet afgerond	Overige geluidgevoelige objecten		Aantal woningen voorzien van extra geluidwering	Totaal aantal geluidgevoelige objecten
					Aantal andere geluidgevoelige gebouwen	Aantal geluidgevoelige terreinen		
Lden [dB]								
55-59	84	200	39	15	0	0		84
60-64	58	100	38	17	0	0		58
65-69	10	0	9	4	0	0		10
70-74	0	0	0	0	0	0		0
≥75	0	0	0	0	0	0		0
Totaal	152	300	86	36	0	0	0	152
	Aantal woningen	Aantal bewoners afgerond op honderdtallen	Aantal slaapverstoorden niet afgerond		Overige geluidgevoelige objecten		Aantal woningen voorzien van extra geluidwering	Totaal aantal geluidgevoelige objecten
Lnight [dB]								
50-54	33	100	5		0	0		33
55-59	43	100	9		0	0		43
60-64	0	0	0		0	0		0
65-69	0	0	0		0	0		0
≥70	0	0	0		0	0		0
Totaal	76	200	15		0	0	0	76

Wegverkeerslawaa rijkswegen	Aantal woningen	Aantal bewoners afgerond op honderdtallen	Aantal gehinderden niet afgerond	Aantal ernstig gehinderden niet afgerond	Overige geluidgevoelige objecten		Aantal woningen voorzien van extra geluidwering	Totaal aantal geluidgevoelige objecten
					Aantal andere geluidgevoelige gebouwen	Aantal geluidgevoelige terreinen		
Lden [dB]								
55-59	269	600	124	47	4	23		296
60-64	10	0	7	3	1	7		18
65-69	4	0	4	2	0	8		12
70-74	2	0	2	1	0	4		6
≥75	0	0	0	0	0	1		1
Totaal	285	600	137	53	5	43	0	333
	Aantal woningen	Aantal bewoners afgerond op honderdtallen	Aantal slaapverstoorden niet afgerond		Overige geluidgevoelige objecten		Aantal woningen voorzien van extra geluidwering	Totaal aantal geluidgevoelige objecten
Lnight [dB]								
50-54	43	100	7		5	13		61
55-59	5	0	1		0	10		15
60-64	2	0	1		0	4		6
65-69	0	0	0		0	3		3
≥70	0	0	0		0	0		0
Totaal	50	100	8		5	30	0	85

Wegverkeerslawaa totaal	Aantal woningen	Aantal bewoners afgerond op honderdtallen	Aantal gehinderden niet afgerond	Aantal ernstig gehinderden niet afgerond	Overige geluidgevoelige objecten		Aantal woningen voorzien van extra geluidwering	Totaal aantal geluidgevoelige objecten
					Aantal andere geluidgevoelige gebouwen	Aantal geluidgevoelige terreinen		
Lden [dB]								
55-59	1.850	4.100	855	326	4	23		1.877
60-64	537	1.200	354	154	1	17		555
65-69	17	0	15	7	0	8		25
70-74	2	0	2	1	0	4		6
≥75	0	0	0	0	0	1		1
Totaal	2.406	5.300	1.227	488	5	53	0	2.464
	Aantal woningen	Aantal bewoners afgerond op honderdtallen	Aantal slaapverstoorden niet afgerond		Overige geluidgevoelige objecten		Aantal woningen voorzien van extra geluidwering	Totaal aantal geluidgevoelige objecten
Lnight [dB]								
50-54	230	500	35		5	15		250

55-59	50	100	11	0	10		60
60-64	2	0	1	0	4		6
65-69	0	0	0	0	3		3
≥70	0	0	0	0	0		0
Totaal	282	600	47	5	32	0	319

Spoorweglawaai lokaal en regionaal spoor		Aantal woningen	Aantal bewoners afgerond op honderdtallen	Aantal gehinderden niet afgerond	Aantal ernstig gehinderden niet afgerond	Overige geluidgevoelige objecten		Aantal woningen voorzien van extra geluidwering	Totaal aantal geluidgevoelige objecten
						Aantal andere geluidgevoelige gebouwen	Aantal geluidgevoelige terreinen		
Lden [dB]									
55-59	0	0	0	0	0	4		4	
60-64	0	0	0	0	0	0		0	
65-69	0	0	0	0	0	0		0	
70-74	0	0	0	0	0	0		0	
≥75	0	0	0	0	0	0		0	
Totaal	0	0	0	0	0	4	0	4	
Lnicht [dB]									
50-54	0	0	0	0	0	1		1	
55-59	0	0	0	0	0	0		0	
60-64	0	0	0	0	0	0		0	
65-69	0	0	0	0	0	0		0	
≥70	0	0	0	0	0	0		0	
Totaal	0	0	0	0	0	1	0	1	

Spoorweglawaai hoofdspoorwegen		Aantal woningen	Aantal bewoners afgerond op honderdtallen	Aantal gehinderden niet afgerond	Aantal ernstig gehinderden niet afgerond	Overige geluidgevoelige objecten		Aantal woningen voorzien van extra geluidwering	Totaal aantal geluidgevoelige objecten
						Aantal andere geluidgevoelige gebouwen	Aantal geluidgevoelige terreinen		
Lden [dB]									
55-59	18	0	5	1	0	0		18	
60-64	4	0	2	1	0	0		4	
65-69	0	0	0	0	0	0		0	
70-74	0	0	0	0	0	0		0	
≥75	0	0	0	0	0	0		0	
Totaal	22	0	6	2	0	0	0	22	
Lnicht [dB]									
50-54	6	0	0	0	0	0		6	
55-59	1	0	0	0	0	0		1	
60-64	0	0	0	0	0	0		0	
65-69	0	0	0	0	0	0		0	
≥70	0	0	0	0	0	0		0	
Totaal	7	0	1	0	0	0	0	7	

Spoorweglawaai totaal		Aantal woningen	Aantal bewoners afgerond op honderdtallen	Aantal gehinderden niet afgerond	Aantal ernstig gehinderden niet afgerond	Overige geluidgevoelige objecten		Aantal woningen voorzien van extra geluidwering	Totaal aantal geluidgevoelige objecten
						Aantal andere geluidgevoelige gebouwen	Aantal geluidgevoelige terreinen		
Lden [dB]									
55-59	19	0	5	1	0	6		25	
60-64	4	0	2	1	0	0		4	
65-69	0	0	0	0	0	0		0	
70-74	0	0	0	0	0	0		0	
≥75	0	0	0	0	0	0		0	
Totaal	23	0	7	2	0	6	0	29	
Lnicht [dB]									
50-54	0	0	0	0	0	1		1	
55-59	0	0	0	0	0	0		0	
60-64	0	0	0	0	0	0		0	
65-69	0	0	0	0	0	0		0	
≥70	0	0	0	0	0	0		0	
Totaal	0	0	0	0	0	1	0	1	

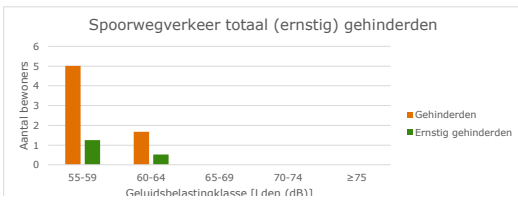
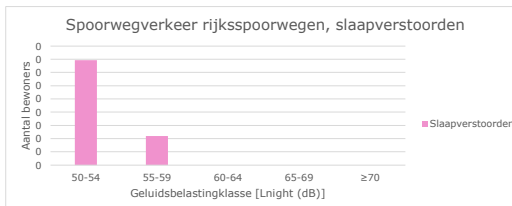
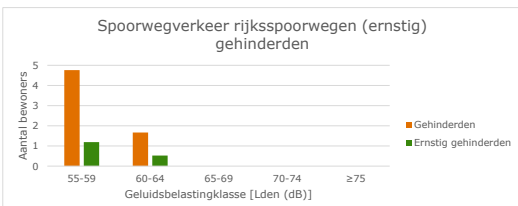
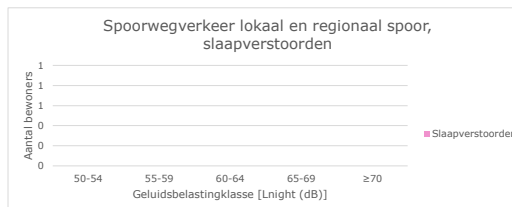
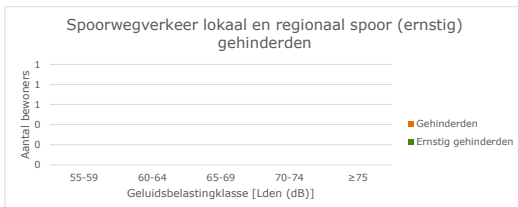
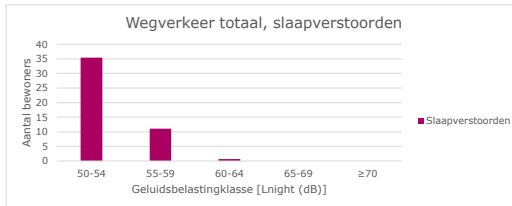
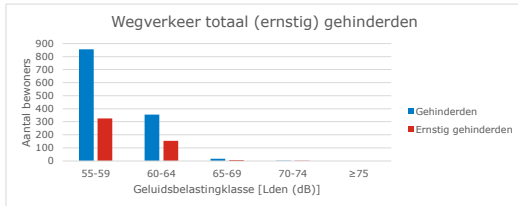
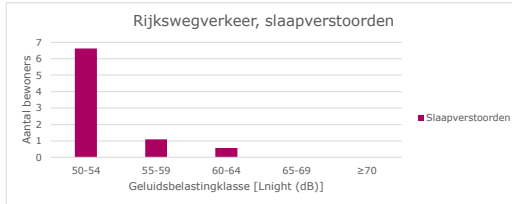
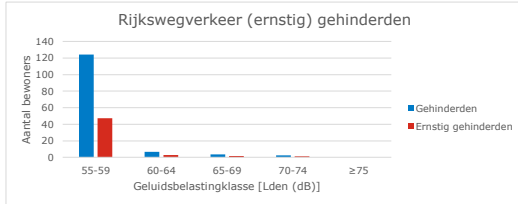
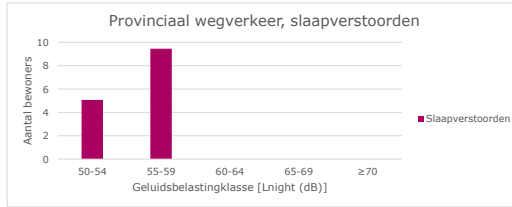
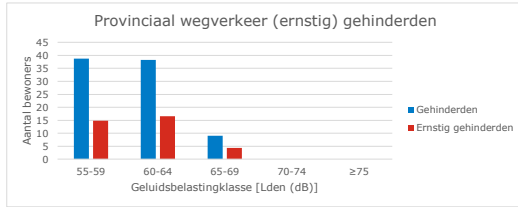
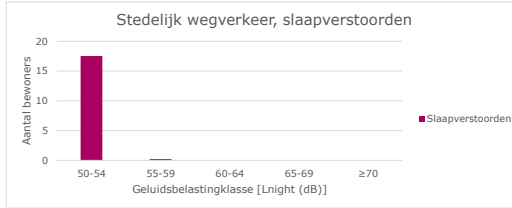
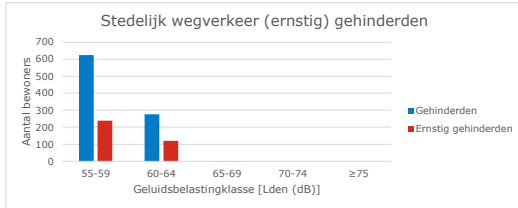
Industrielawaai	Aantal woningen	Aantal bewoners afgerond op honderdtallen	Aantal gehinderden niet afgerond	Aantal ernstig gehinderden niet afgerond	Overige geluidgevoelige objecten			Totaal aantal geluidgevoelige objecten
					Aantal andere geluidgevoelige gebouwen	Aantal geluidgevoelige terreinen	Aantal woningen voorzien van extra geluidwering	
Lden [dB]								
55-59	5	0	3	1	0	0		5
60-64	1	0	1	0	0	0		1
65-69	3	0	3	2	0	0		3
70-74	0	0	0	0	0	0		0
≥75	1	0	1	1	0	0		1
Totaal	10	0	7	4	0	0	0	10
					Overige geluidgevoelige objecten			
	Aantal woningen	Aantal bewoners afgerond op honderdtallen	Aantal slaapverstoorden niet afgerond		Aantal andere geluidgevoelige gebouwen	Aantal geluidgevoelige terreinen	Aantal woningen voorzien van extra geluidwering	Totaal aantal geluidgevoelige objecten
Lnight [dB]								
50-54	1	0	0		0	0		1
55-59	0	0	0		0	0		0
60-64	0	0	0		0	0		0
65-69	0	0	0		0	0		0
≥70	0	0	0		0	0		0
Totaal	1	0	0		0	0	0	1

Luchtvaartlawaai	Aantal woningen	Aantal bewoners afgerond op honderdtallen	Overige geluidgevoelige objecten			Totaal aantal geluidgevoelige objecten	
			Aantal andere geluidgevoelige gebouwen	Aantal geluidgevoelige terreinen	Aantal woningen voorzien van extra geluidwering		
Lden [dB]							
55-59	3	0		0	0	3	
60-64	0	0		0	0	0	
65-69	0	0		0	0	0	
70-74	0	0		0	0	0	
≥75	0	0		0	0	0	
Totaal	3	0		0	0	3	
				Overige geluidgevoelige objecten			
	Aantal woningen	Aantal bewoners afgerond op honderdtallen		Aantal andere geluidgevoelige gebouwen	Aantal geluidgevoelige terreinen	Aantal woningen voorzien van extra geluidwering	Totaal aantal geluidgevoelige objecten
Lnight [dB]							
50-54	0	0		0	0		0
55-59	0	0		0	0		0
60-64	0	0		0	0		0
65-69	0	0		0	0		0
≥70	0	0		0	0		0
Totaal	0	0		0	0	0	0

Staadfidiagrammen (ernstig) gehinderden en slaapverstoorden

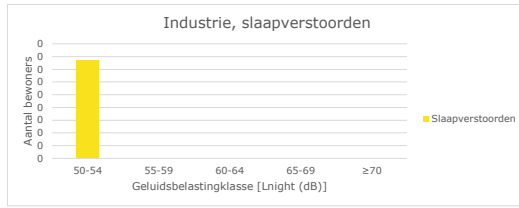
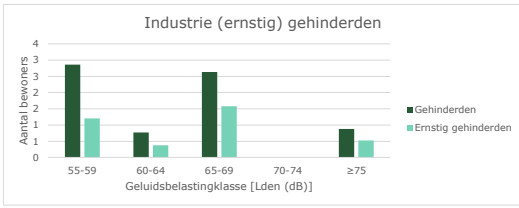
Opmerking

U kunt deze diagrammen gebruiken bij de presentatie van de geluidsbelastingkaart aan het publiek.



Genusstufungsklasse [Lern] (007)

Genusstufungsklasse [Lern] (007)



Verschil (ernstig) gehinderden en slaapverstoorden tussen peiljaren 2016 en 2011

Opmerkingen

U kunt dit overzicht gebruiken bij de presentatie van de geluidsbelastingkaart en/of van het actieplan aan het publiek.

Wegverkeerslawaai totaal	Aantal gehinderden			Aantal ernstig gehinderden		
	2016	2011	Verschil 2016 t.o.v. 2011	2016	2011	Verschil 2016 t.o.v. 2011
Lden [dB]						
55-59	855	929	-74	326	354	-28
60-64	354	466	-112	154	202	-49
65-69	15	75	-60	7	37	-29
70-74	2	40	-37	1	22	-21
≥75	0	0	0	0	0	0
Totaal	1.227	1.511	-284	488	615	-127
	Aantal slaapverstoorden			Aantal ernstig slaapverstoorden		
	2016	2011	Verschil 2016 t.o.v. 2011	2016	2011	Verschil 2016 t.o.v. 2011
Lnight [dB]						
50-54	35	64	-29			
55-59	11	5	6			
60-64	1	10	-9			
65-69	0	0	0			
≥70	0	0	0			
Totaal	47	79	-32			

Spoorweglawaai totaal	Aantal gehinderden			Aantal ernstig gehinderden		
	2016	2011	Verschil 2016 t.o.v. 2011	2016	2011	Verschil 2016 t.o.v. 2011
Lden [dB]						
55-59	5	145	-140	1	36	-35
60-64	2	119	-118	1	38	-37
65-69	0	43	-43	0	17	-17
70-74	0	36	-36	0	16	-16
≥75	0	0	0	0	0	0
Totaal	7	343	-336	2	107	-105
	Aantal slaapverstoorden			Aantal ernstig slaapverstoorden		
	2016	2011	Verschil 2016 t.o.v. 2011	2016	2011	Verschil 2016 t.o.v. 2011
Lnight [dB]						
50-54	0	38	-38			
55-59	0	5	-5			
60-64	0	14	-14			
65-69	0	0	0			
≥70	0	0	0			
Totaal	0	57	-57			

Industrielawaai	Aantal gehinderden			Aantal ernstig gehinderden		
	2016	2011	Verschil 2016 t.o.v. 2011	2016	2011	Verschil 2016 t.o.v. 2011
Lden [dB]						
55-59	3	2	0	1	1	0
60-64	1	0	1	0	0	0
65-69	3	0	3	2	0	2
70-74	0	0	0	0	0	0
≥75	1	0	1	1	0	1
Totaal	7	2	5	4	1	3
	Aantal slaapverstoorden			Aantal ernstig slaapverstoorden		
	2016	2011	Verschil 2016 t.o.v. 2011	2016	2011	Verschil 2016 t.o.v. 2011
Lnight [dB]						
50-54	0	0	0			
55-59	0	0	0			
60-64	0	0	0			
65-69	0	0	0			
≥70	0	0	0			
Totaal	0	0	0			

Staadtdiagrammen verschil (ernstig) gehinderden en slaapverstoorden tussen peiljaren 2016 en 2011

Opmerkingen

U kunt deze diagrammen gebruiken bij de presentatie van de geluidsbelastingkaart en/of van het actieplan aan het publiek.

