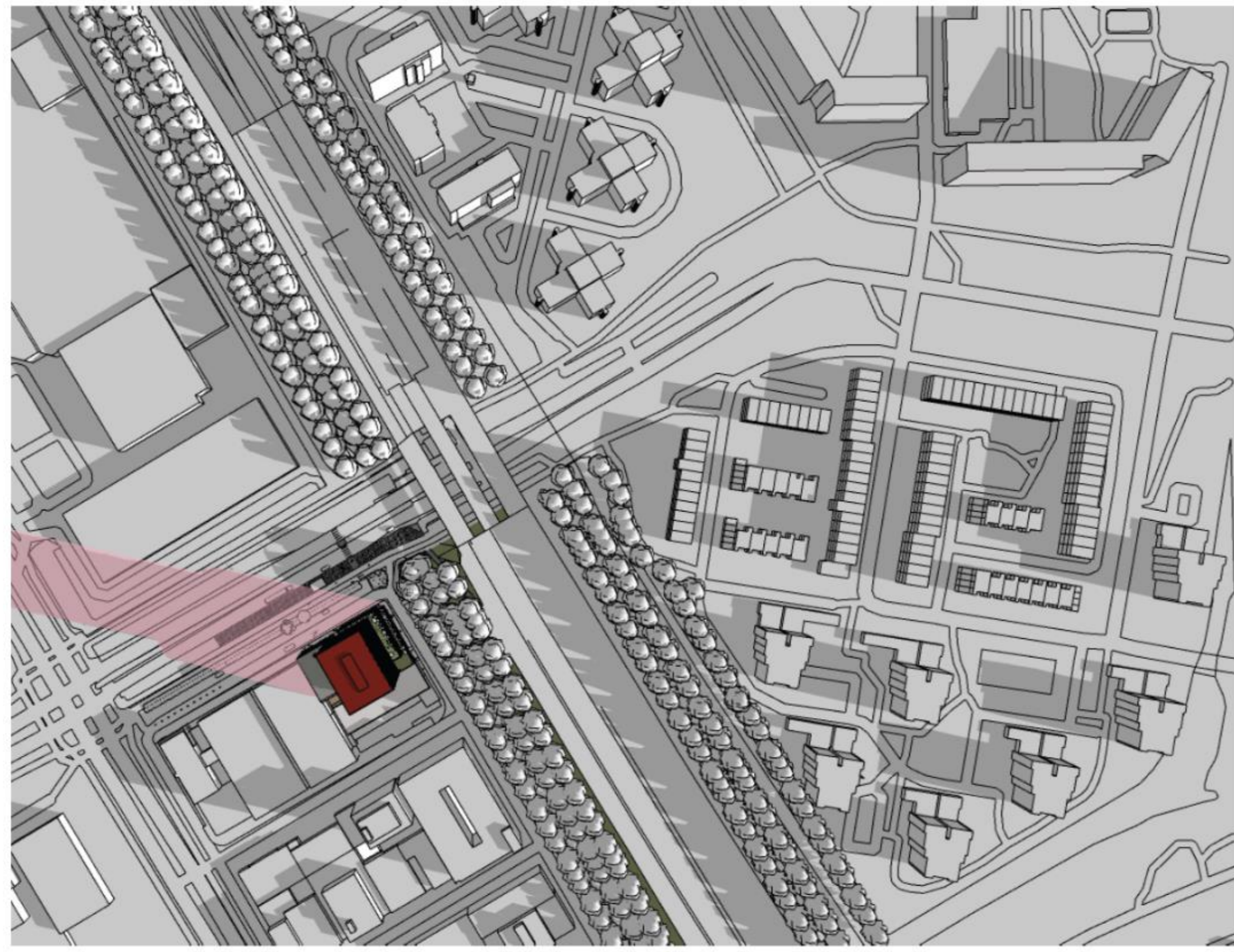


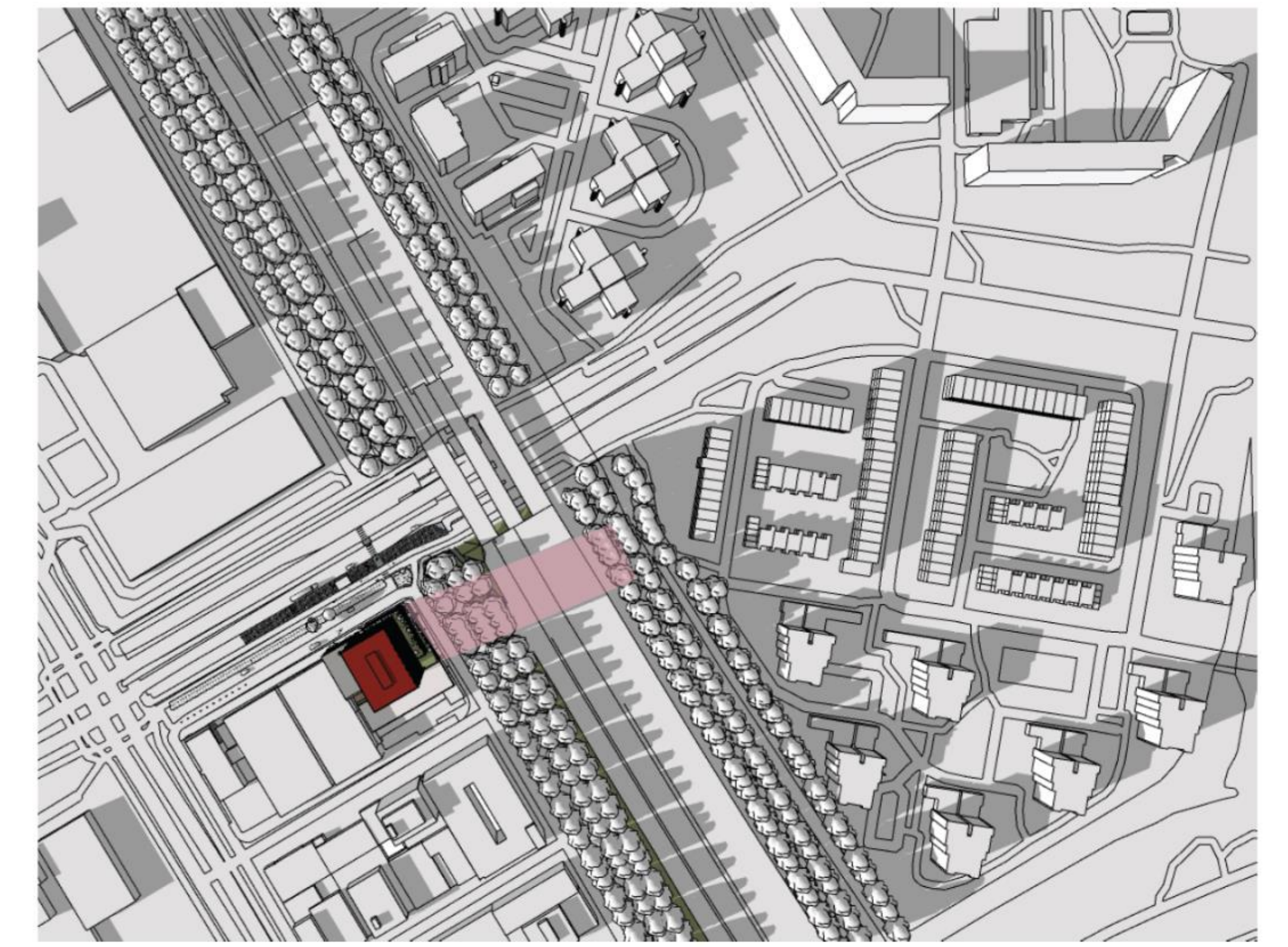
**Bezonning  
21 maart**



09.00

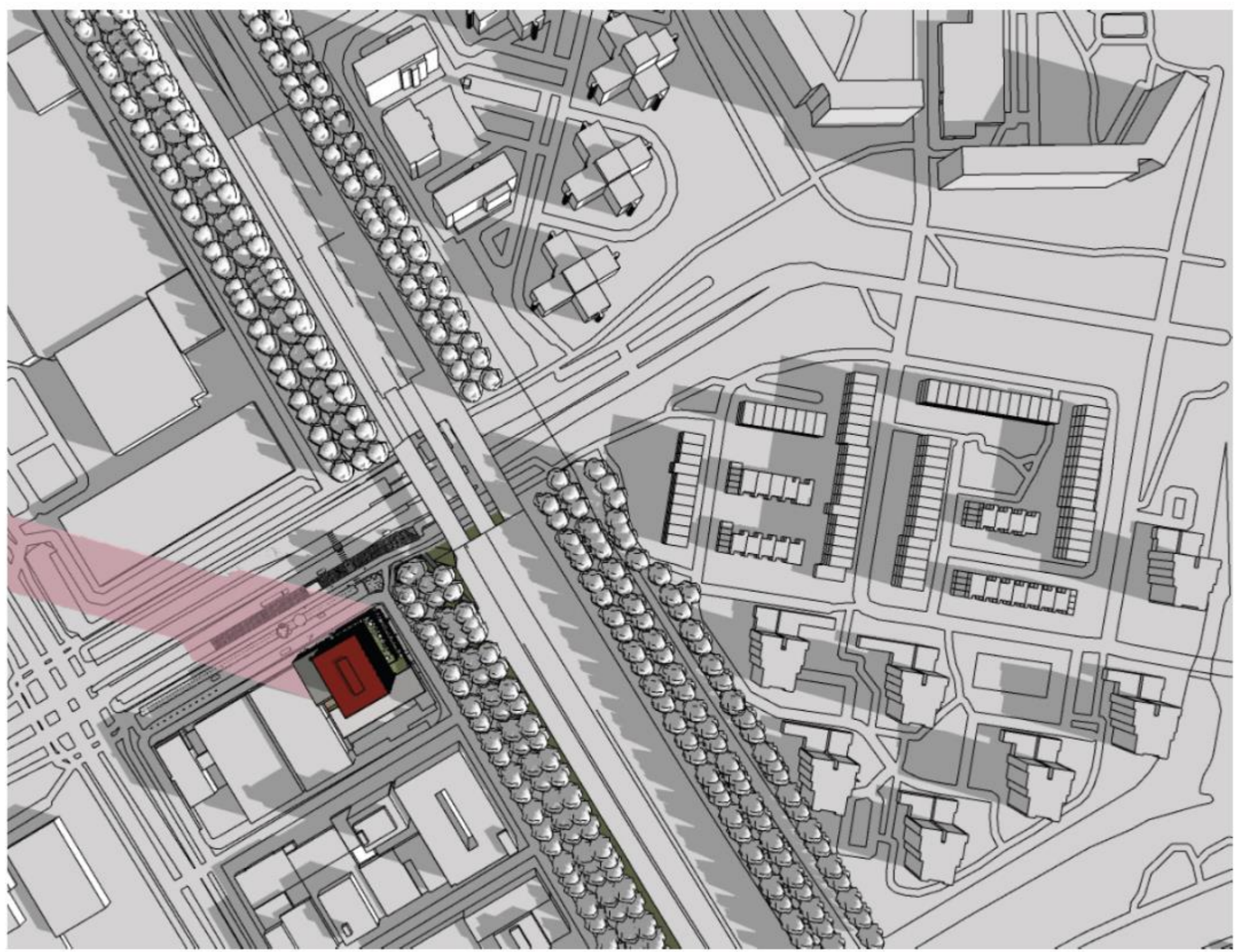


13.00

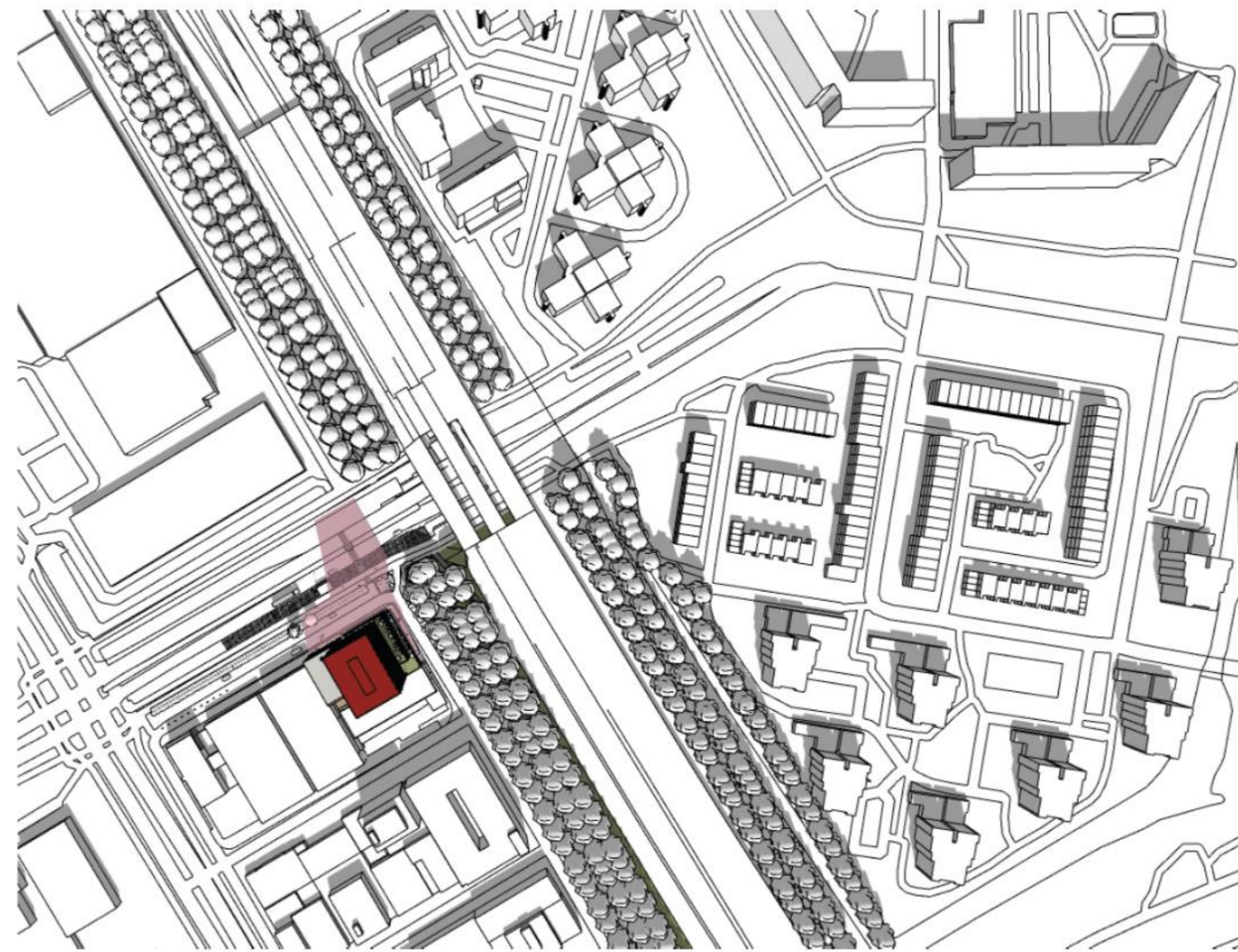


18.00

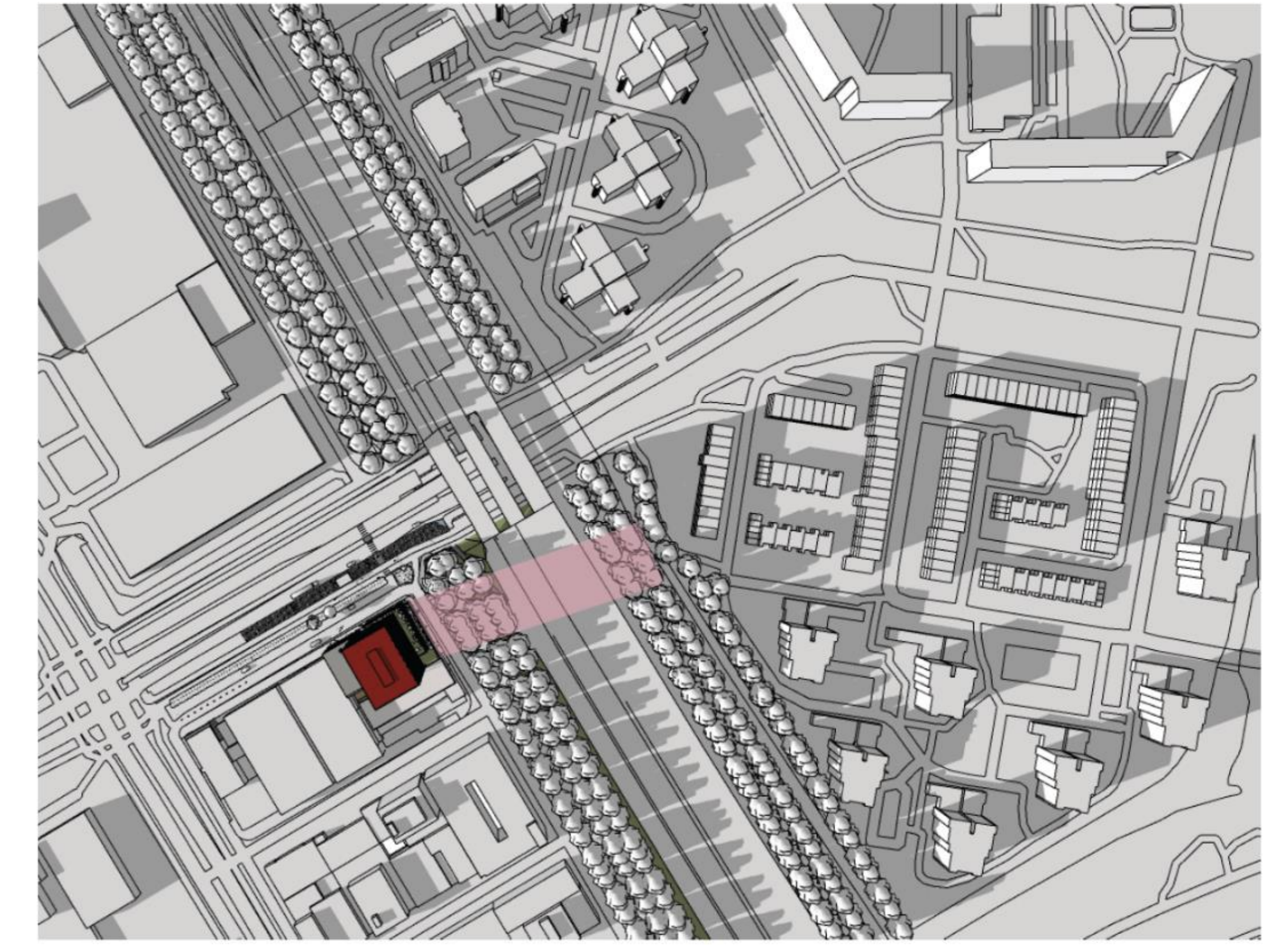
**Bezonning  
21 september**



09.00

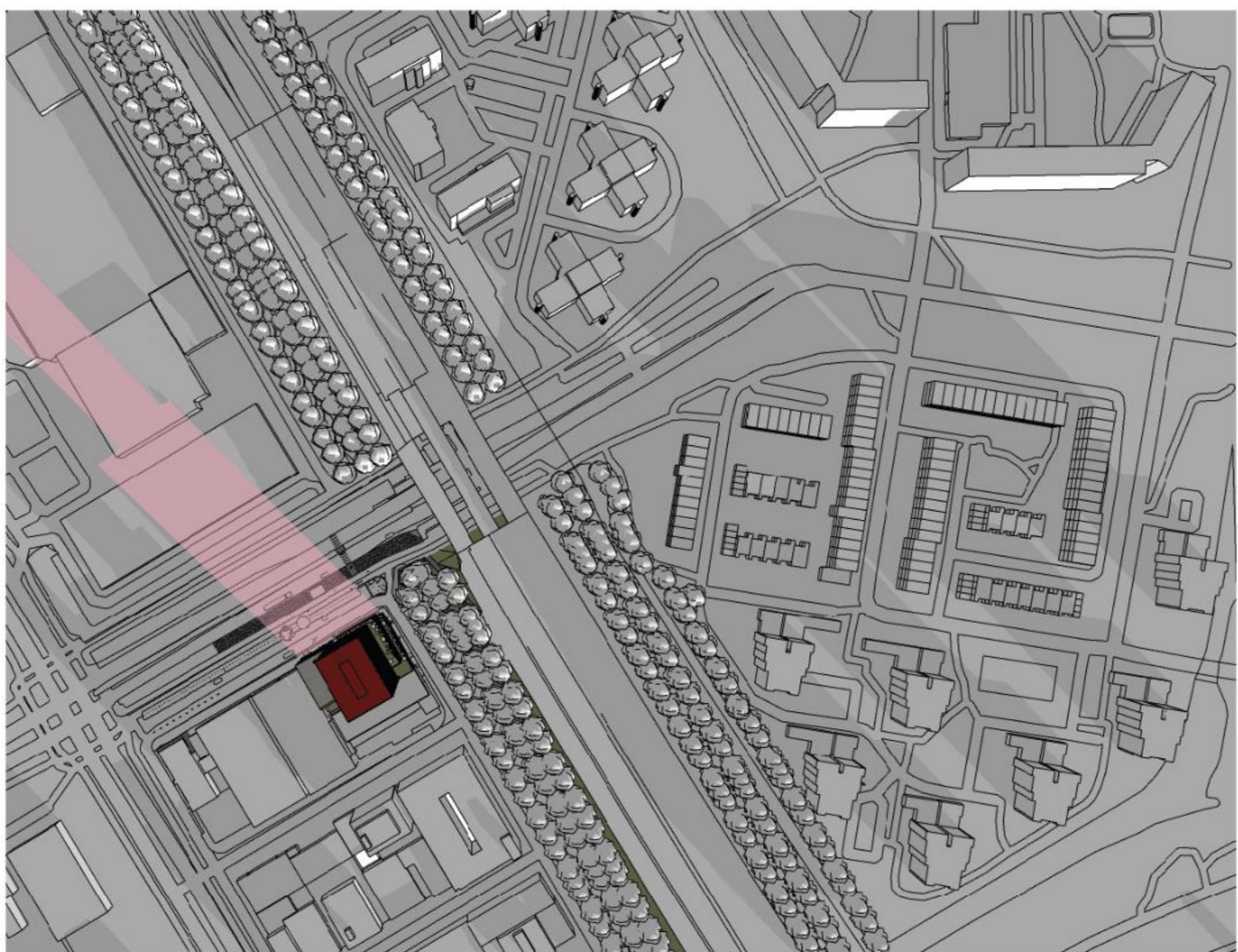


13.00



18.00

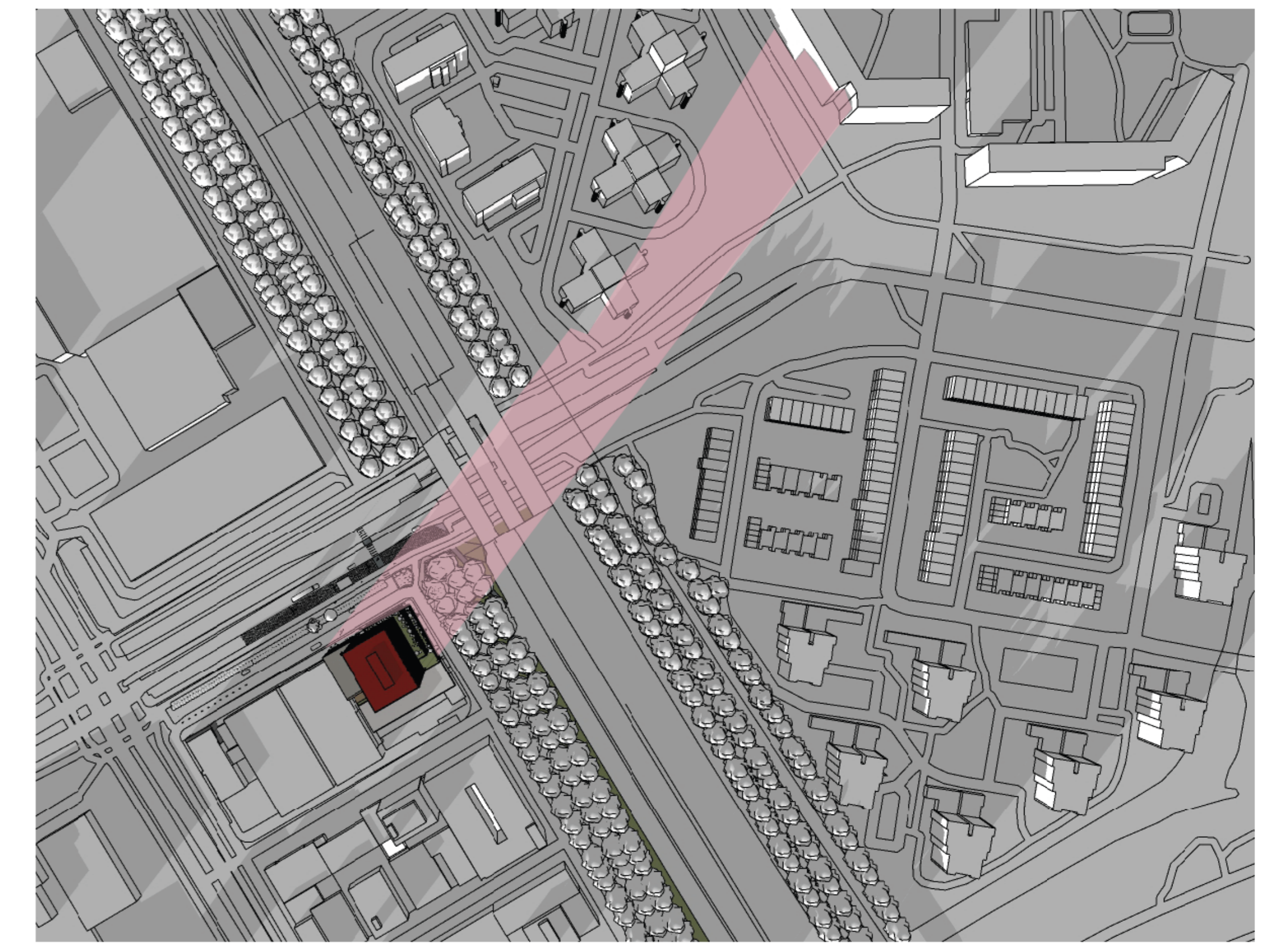
**Bezonning  
21 december**



10.30

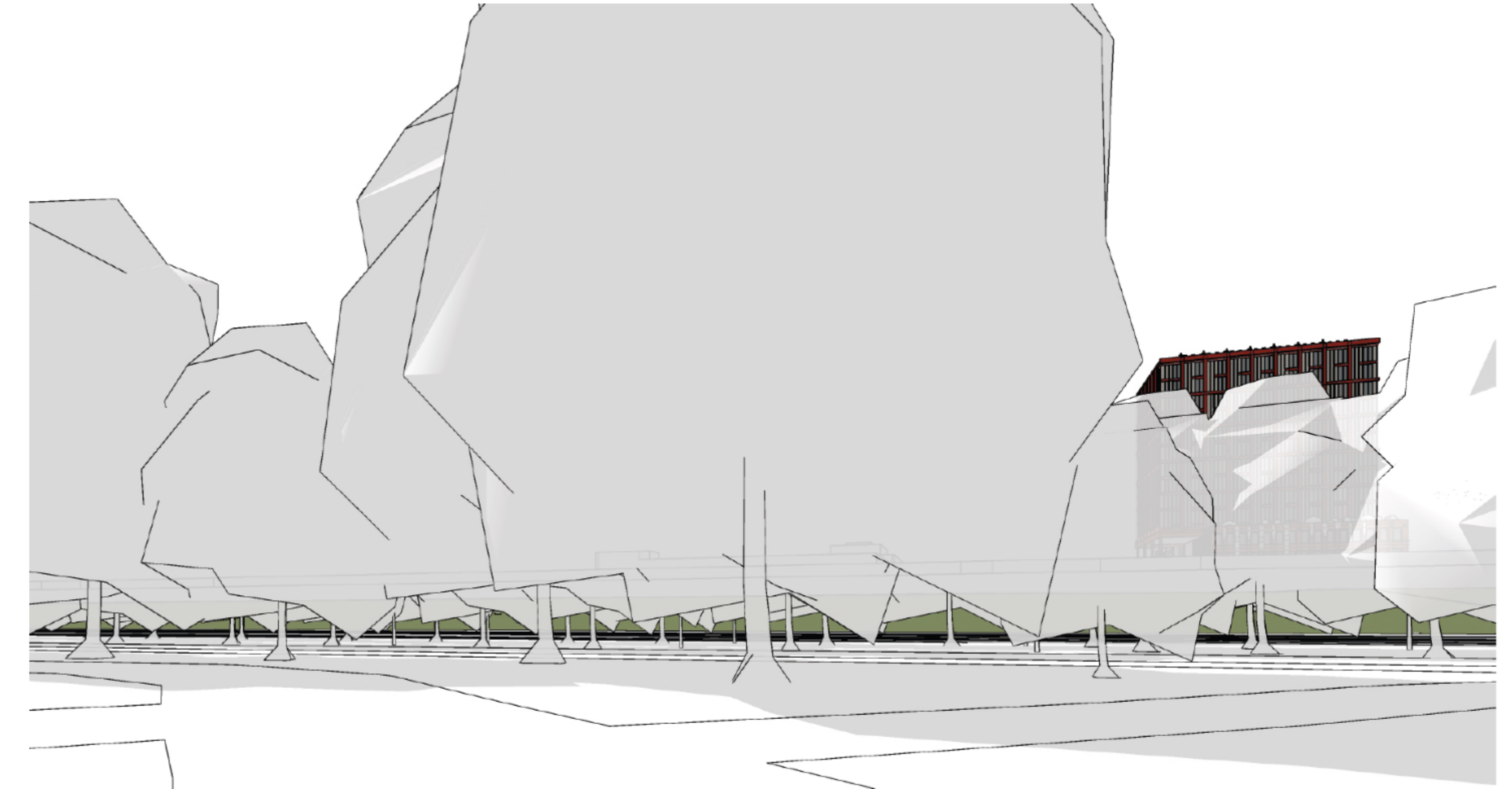


13.00

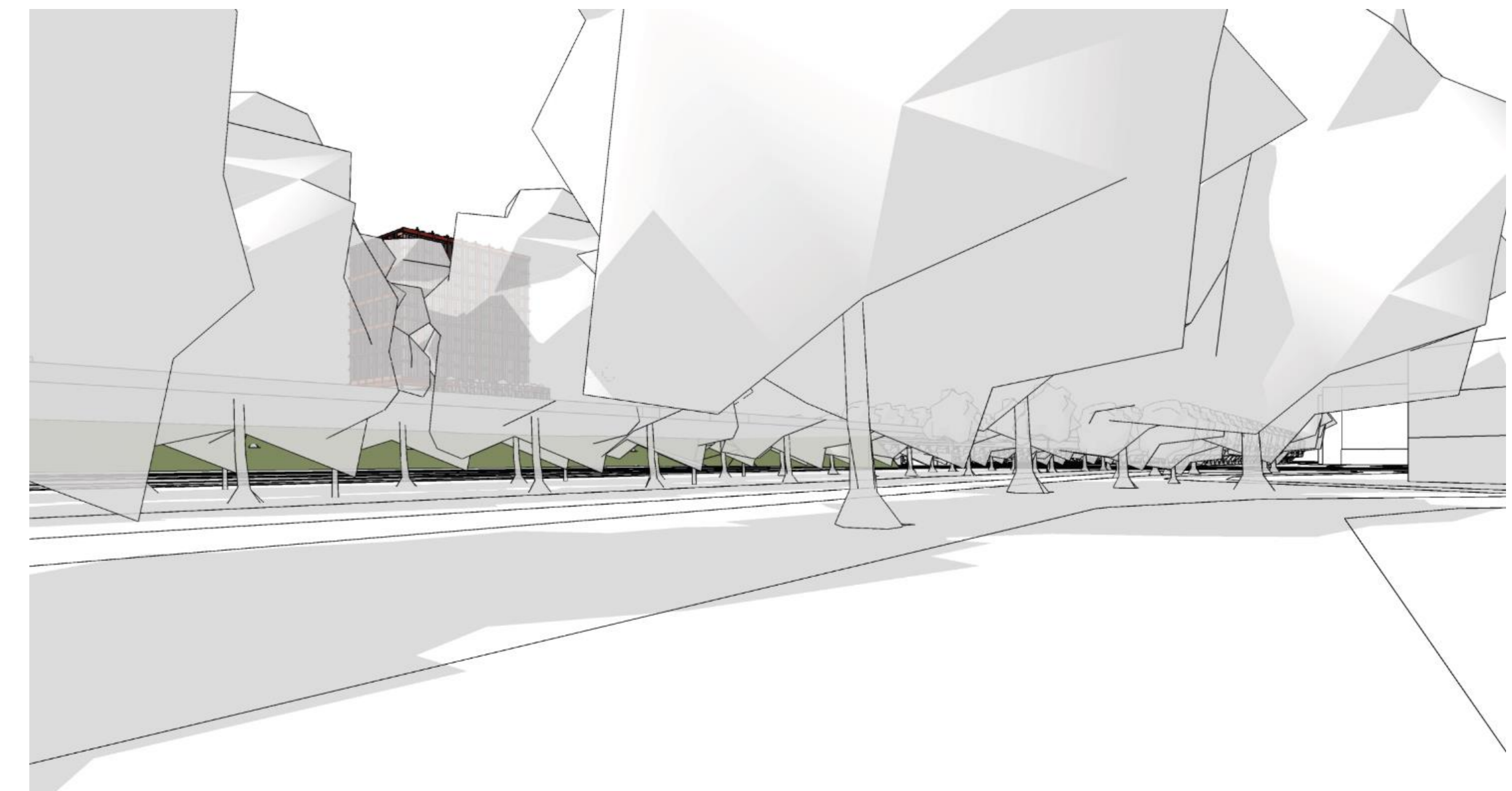
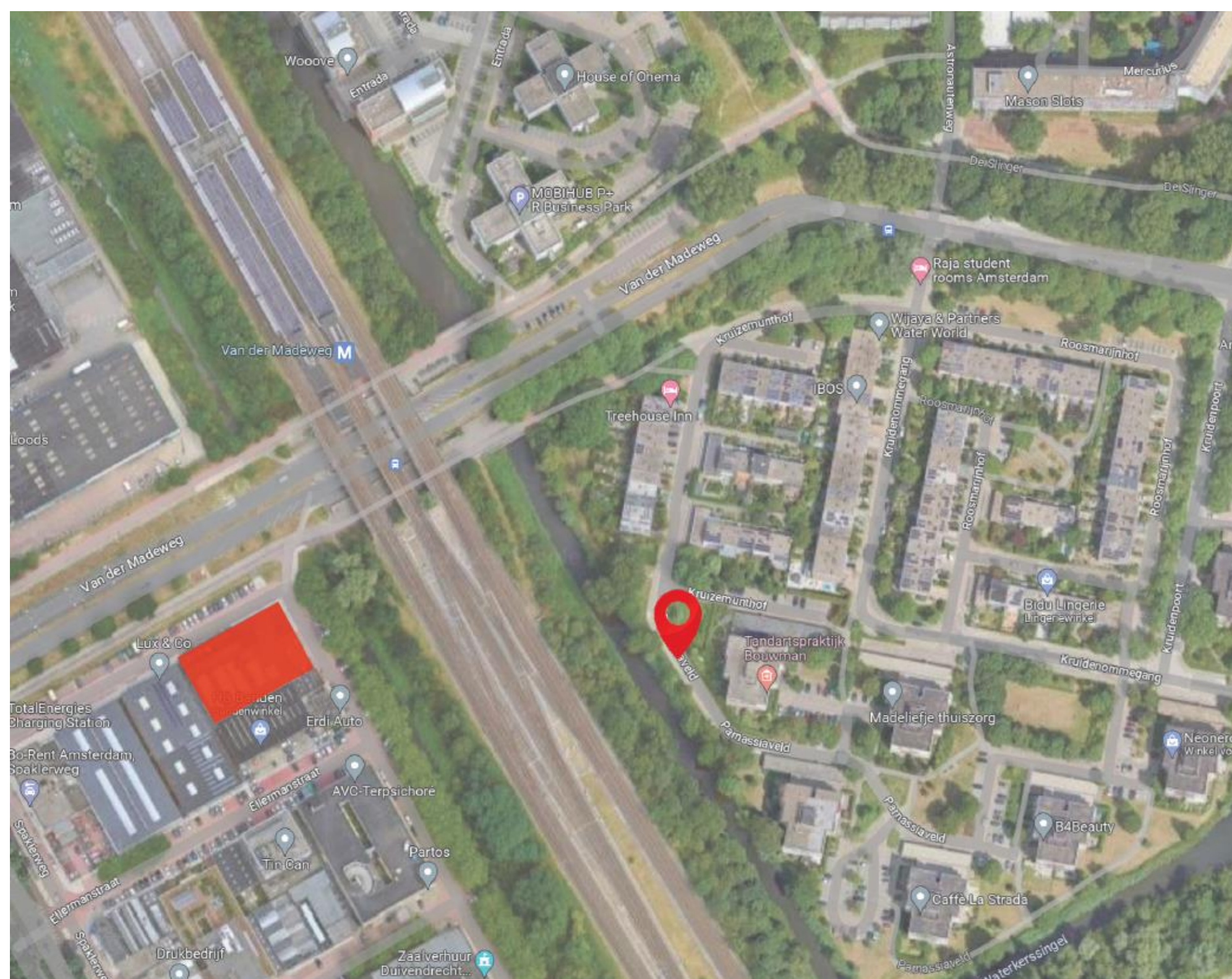


16.30

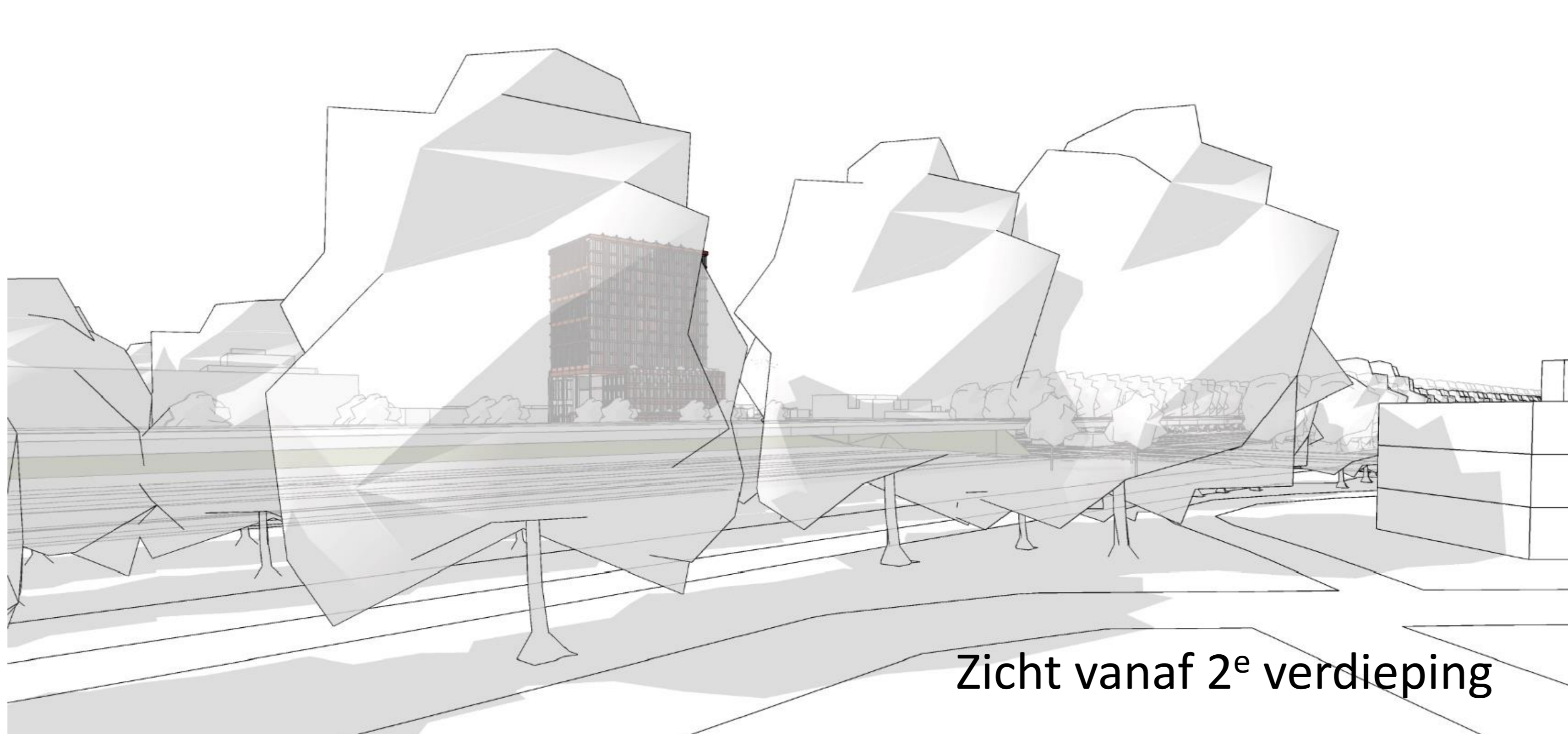
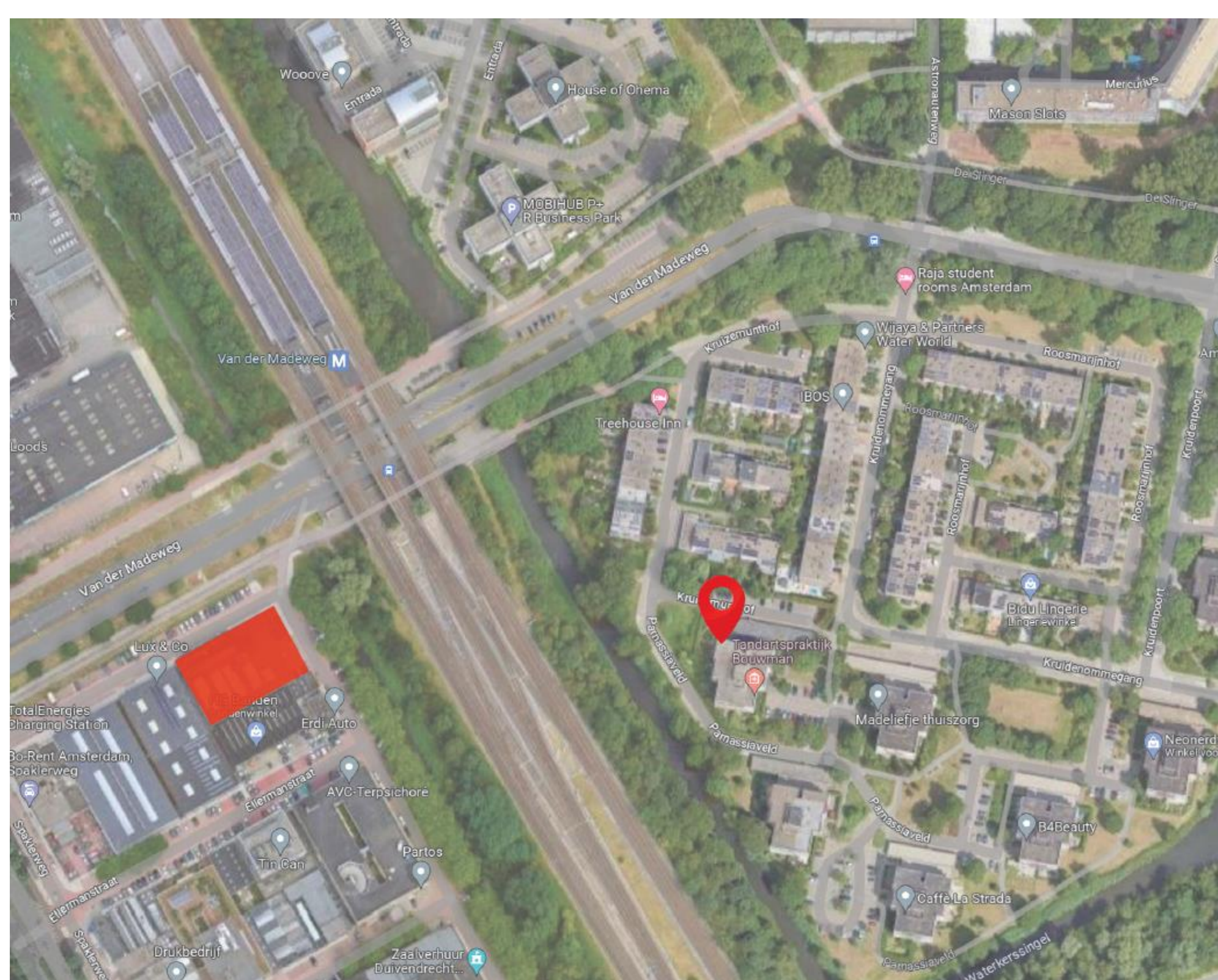
### Zicht vanaf Kruizenmunthof



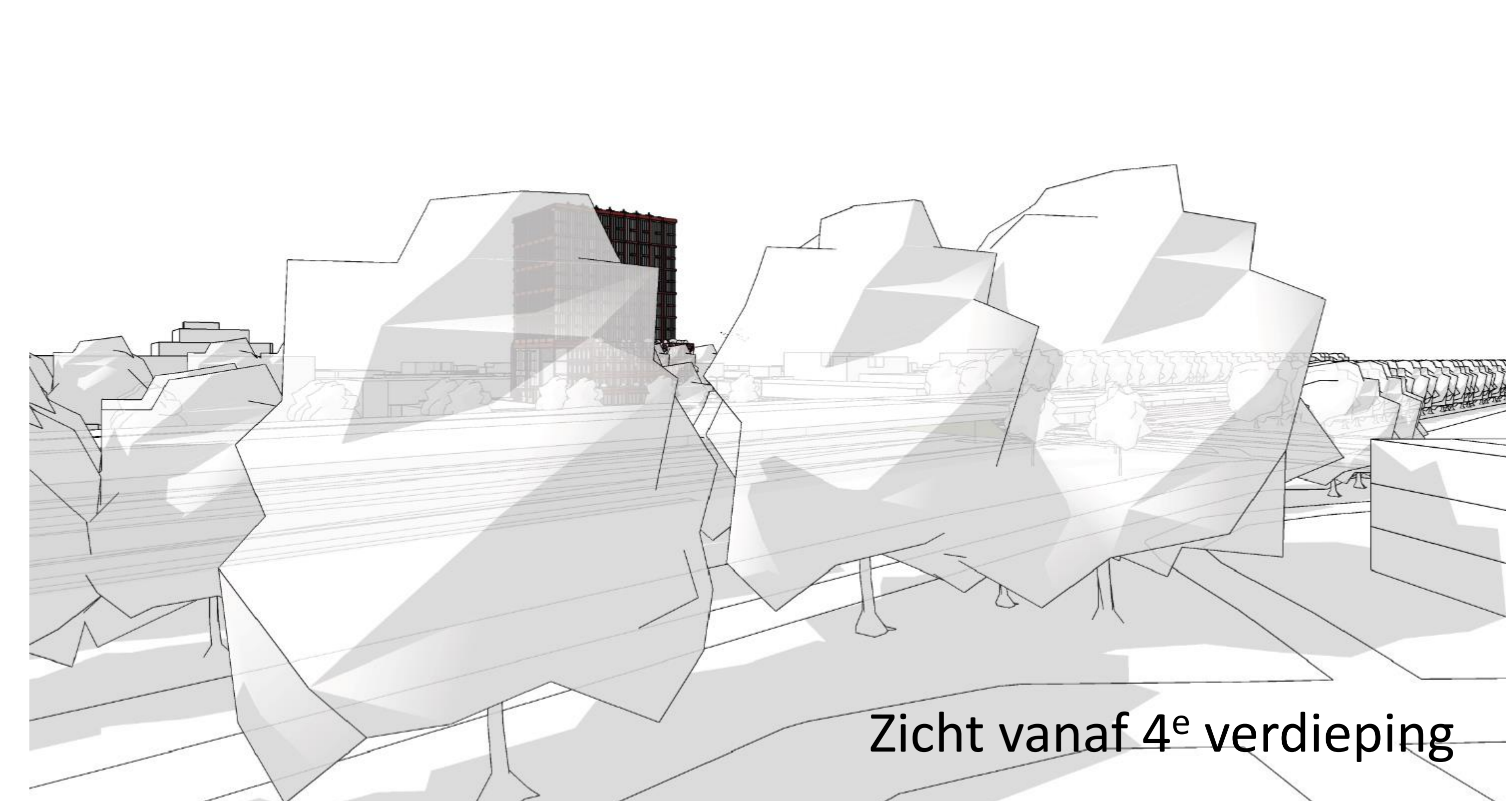
### Zicht vanaf Parnassiaveld



### Zicht vanaf appartementen Parnassiaveld



Zicht vanaf 2<sup>e</sup> verdieping



Zicht vanaf 4<sup>e</sup> verdieping



**WERKSTAD OVERAMSTEL**

We werken aan een gemengd stedelijk gebied

- Bestaande bedrijventerrein als vertrekpunt
- Intensivering van ruimtegebruik
- Meer ontmoetingsmogelijkheden
- Hogere kwaliteit
- Meer menging met andere functies



**WERKSTAD OVERAMSTEL**

De gemeente faciliteert binnen de vastgestelde kaders

- Rol van de gemeente
  - Faciliteert o.b.v. initiatieven vanuit de markt
  - Beoordeelt initiatieven vanuit haar publiekrechtelijke rol
  - Toetst aan de hand van het ruimtelijk beleid en andere beleidskaders
  - Sluit overeenkomsten af met initiatiefnemers om de gemaakte kosten te verhalen

**WERKSTAD OVERAMSTEL**

Actualisatie Richtlijnen 2023

- Bij vaststelling Richtlijnen (2019) door gemeenteraad afgesproken om deze elke twee a drie jaar te herzien
- Nu bezig met herziening
  - Kleine, technische aanpassingen
  - Actuele inzichten
  - Visie voorzieningen & detailhandel
  - Uitwerking deelgebieden obv plannen
- Planning is in Q3 2023 participatie en daarna besluitvorming in gemeenteraad



**UITGANGSPUNTEN VAN HET OPENBARE  
RUIMTE ONTWERP**

- Versmallen van het profiel van de weg die voorlangs loopt zodat er een bredere stoep ontstaat aan de voorzijde van de gebouwen. De breedte van de weg zal tussen de 4,8m en 6m zijn, nader onderzoek is nodig om breedte te bepalen.

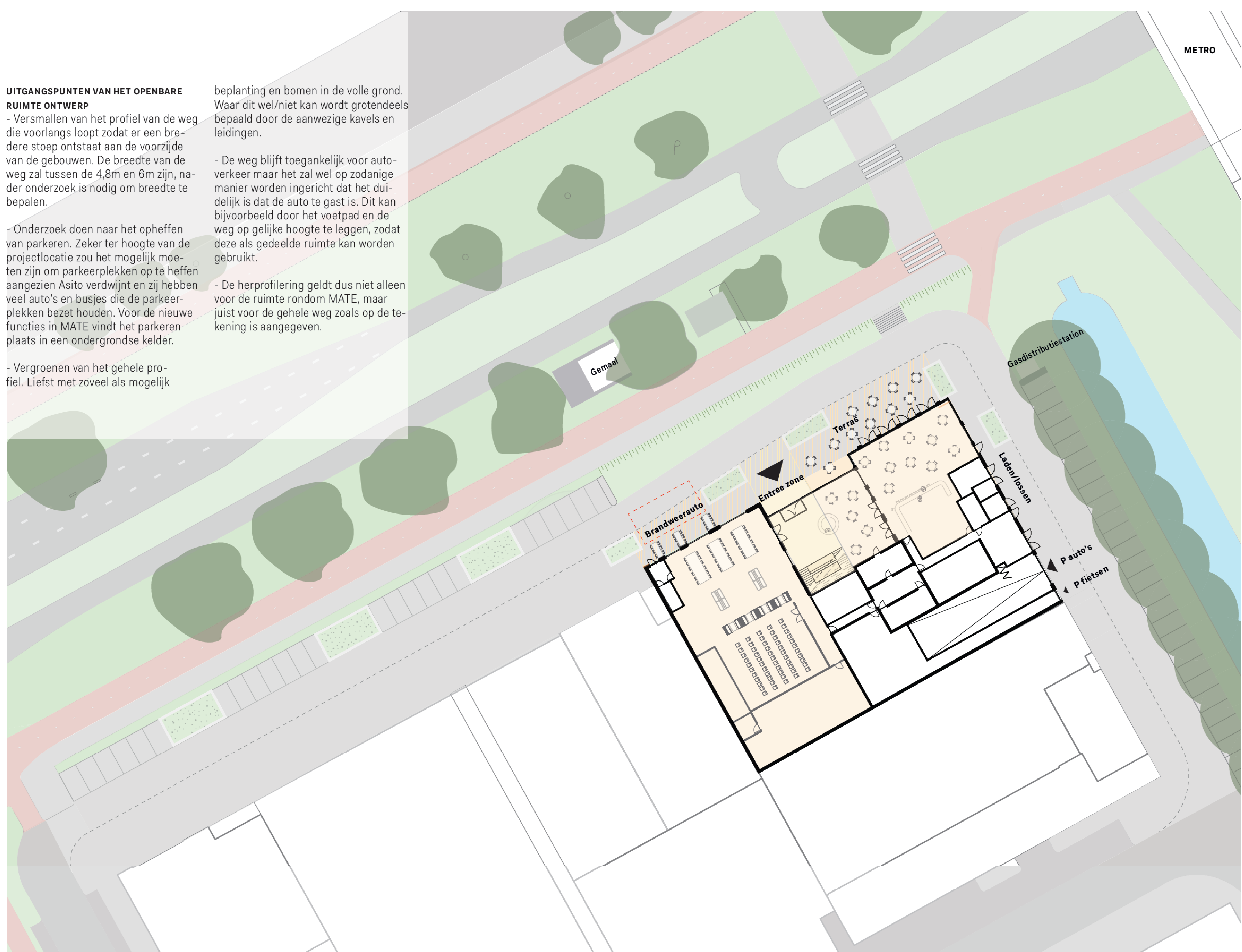
- Onderzoek doen naar het opheffen van parkeren. Zeker ter hoogte van de projectlocatie zou het mogelijk moeten zijn om parkeerplekken op te heffen aangezien Asito verdwijnt en zij hebben veel auto's en busjes die de parkeerplekken bezet houden. Voor de nieuwe functies in MATE vindt het parkeren plaats in een ondergrondse kelder.

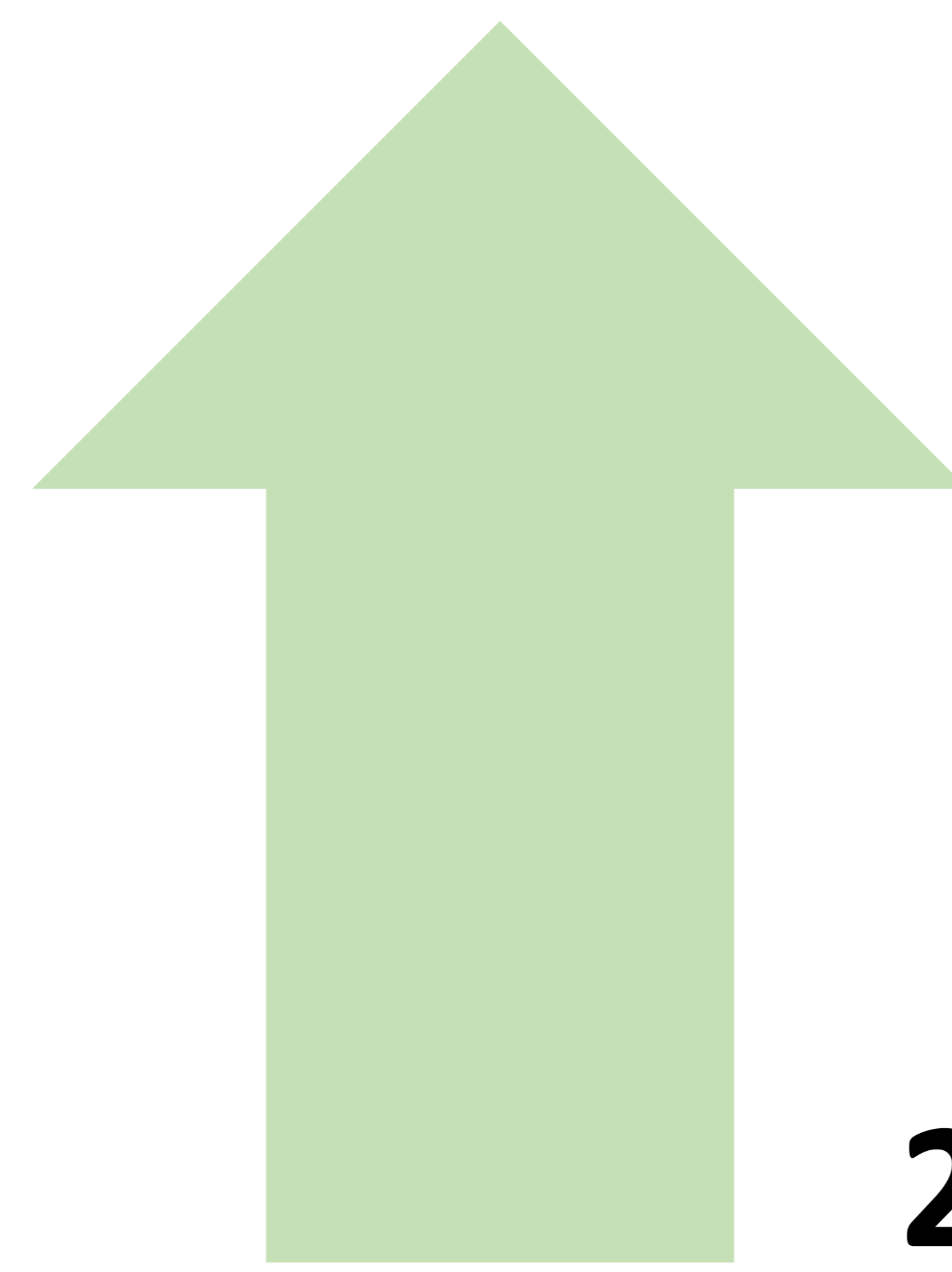
- Vergroenen van het gehele profiel. Liefst met zoveel als mogelijk

beplanting en bomen in de volle grond. Waar dit wel/niet kan wordt grotendeels bepaald door de aanwezige kavels en leidingen.

- De weg blijft toegankelijk voor autoverkeer maar het zal wel op zodanige manier worden ingericht dat het duidelijk is dat de auto te gast is. Dit kan bijvoorbeeld door het voetpad en de weg op gelijke hoogte te leggen, zodat deze als gedeelde ruimte kan worden gebruikt.

- De herprofilering geldt dus niet alleen voor de ruimte rondom MATE, maar juist voor de gehele weg zoals op de tekening is aangegeven.





2<sup>E</sup> VERDIEPING

**WELKOM**

**INFOAVOND MATE**