



Water- en rioleringsprogramma

Periode 2023 tot en met 2027

Wrp Ouder-Amstel

2023-2027

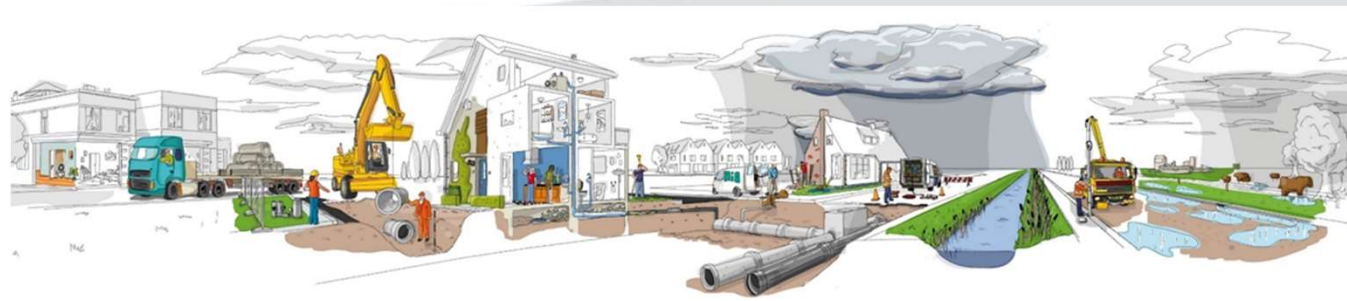


Wat is een Wrp?

(Water- en rioleringsprogramma)

Inhoud

- Afvalwater, hemelwater, grondwater en oppervlaktewater
- Tactisch beleidsdocument
- Wat moeten en willen we?
- Wat hebben we?
- Hoe gaan we het betalen?





Zorgplicht & Ambities



Instandhouden en optimaliseren voorzieningen

- Beschermen volksgezondheid
- Schoonhouden bodem en oppervlaktewater
- Voorkomen schade bij hevige regen en extreme droogte
- Voorkomen en beperken structurele nadelige gevolgen grondwater

Strategische visie Ouder-Amstel

- Aandacht voor klimaatadaptatie
- Benutten natuurlijke momenten (meekoppelen)



Speerpunten

- *Overkoepelend*

- Op orde houden van de systemen
- Inzetten op communicatie met bewoners en ondernemers
- Het op orde brengen en houden van beheerdata
- Benutten van meekoppelkansen

- *Afvalwater*

- Creëren van bewustzijn

- *Hemelwater*

- Bestaande gebieden klimaatbestendig en waterrobuust maken
- Gebruik-vasthouden-bergen-afvoeren
- Treffen maatregelen probleemlocaties

- *Grondwater*

- Monitoring
- Treffen maatregelen structurele grondwateroverlast



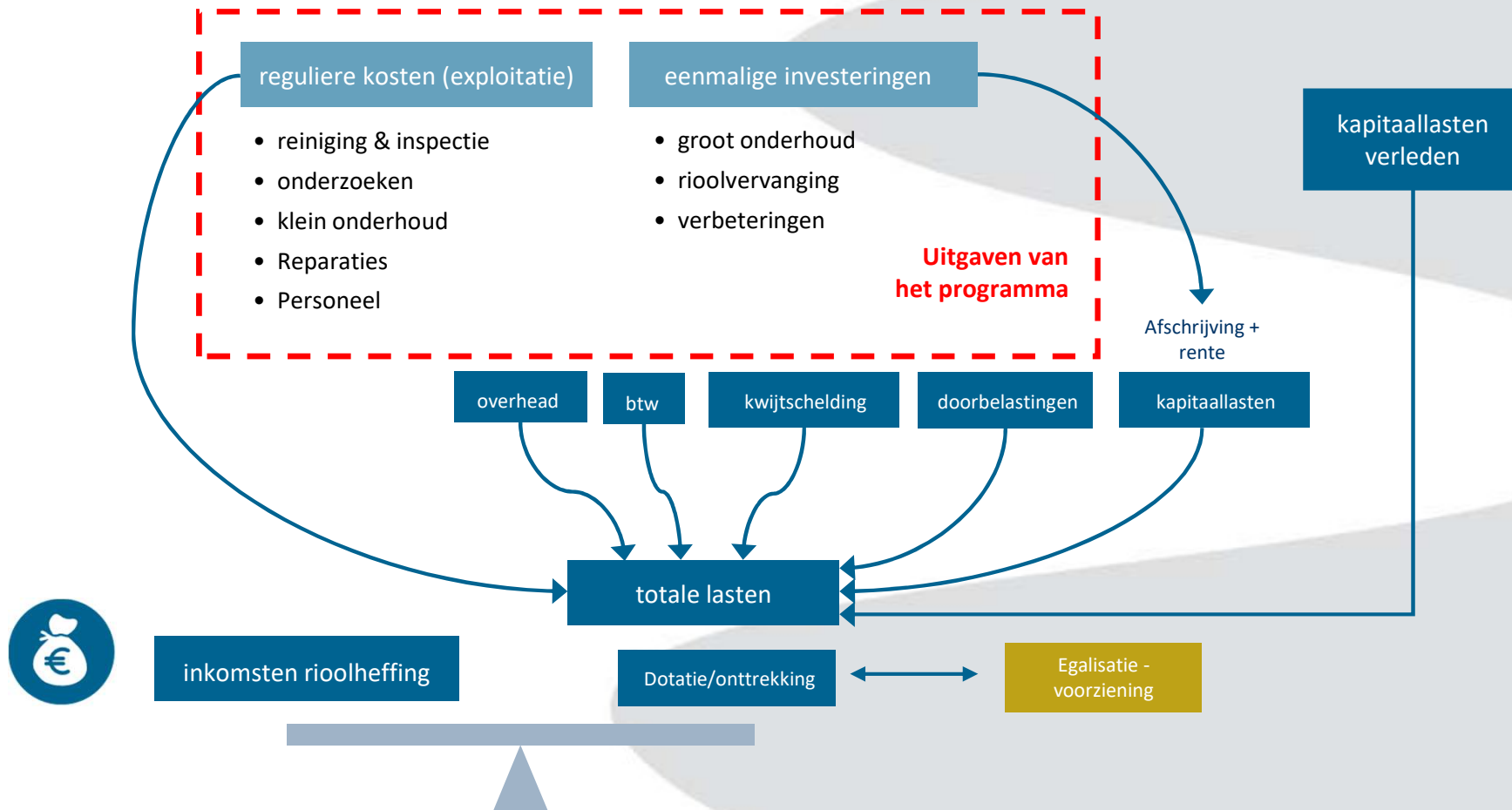
Areaal

Stelseltype	Lengte 2023 [m]	Percentage
Droogweerafvoer	26.134	37%
Gemengd	11.180	16%
Hemelwaterafvoer	32.883	47%
Eindtotaal	70.199	100%

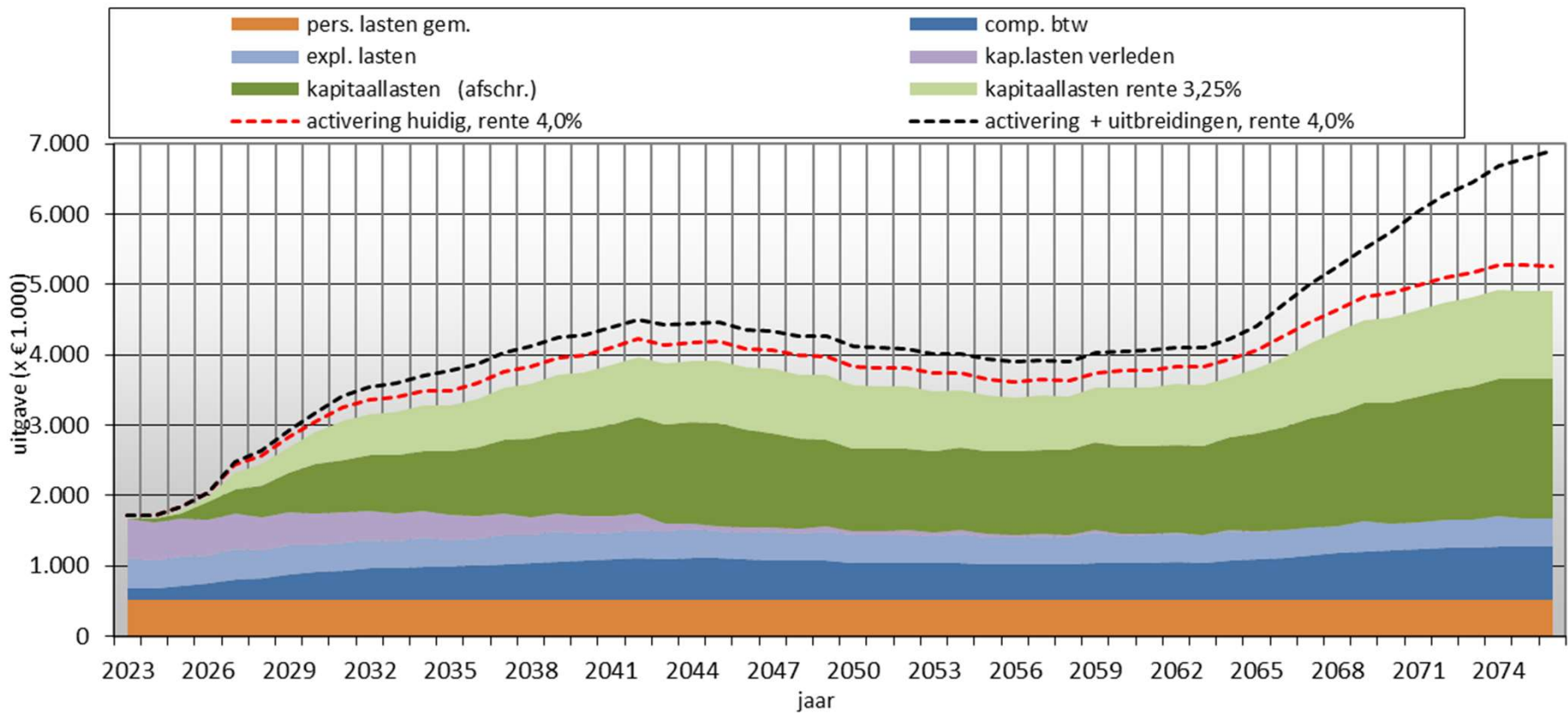
- Gemalen
- Drukriolering buitengebied
- Overstorten
- Kolken
- Bergbezinkvoorzieningen
- Grondwatermeetpunten
- Duikers



Inkomsten en uitgaven in balans



Prognose ontwikkeling totale lasten





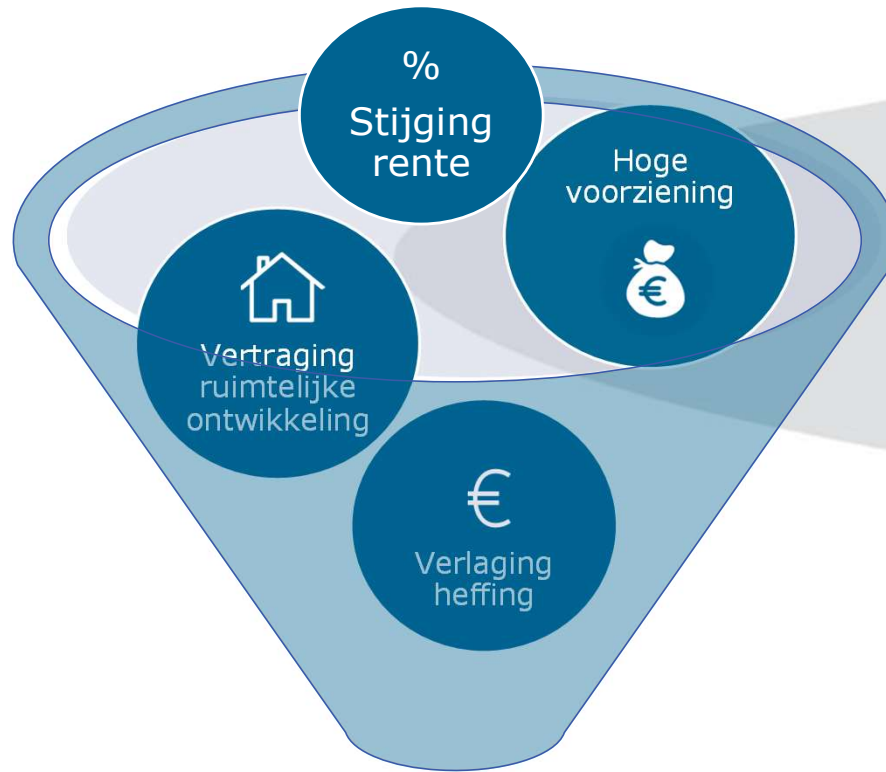
Huidige situatie

Bijzonderheden en ontwikkelingen

- Hoge stand egalisatievoorziening (€ 10,5 mln)
- Ruimtelijke ontwikkeling vertraagd > hogere inkomsten uitgebleven;
- Hoogte rioolheffing > in 2023 verlaagd;
- Stijging lasten rentecomponent (rekenrente 4%).



Afwegingen



strategie

- Voorziening benutten, in 15 jaar (tot ondergrens 2 mln.)
- Benutten egalisatievoorziening ten gunste van huidige bewoners
- Mate stijging rioolheffing
- Meenemen ruimtelijke ontwikkeling?



Scenario's

Activeren excl. ruimtelijke ontwikkeling

- Geleidelijke stijging hoogte heffing
- Geleidelijke benutting voorziening (15 jaar)

Activeren incl. geplande ruimtelijke ontwikkeling

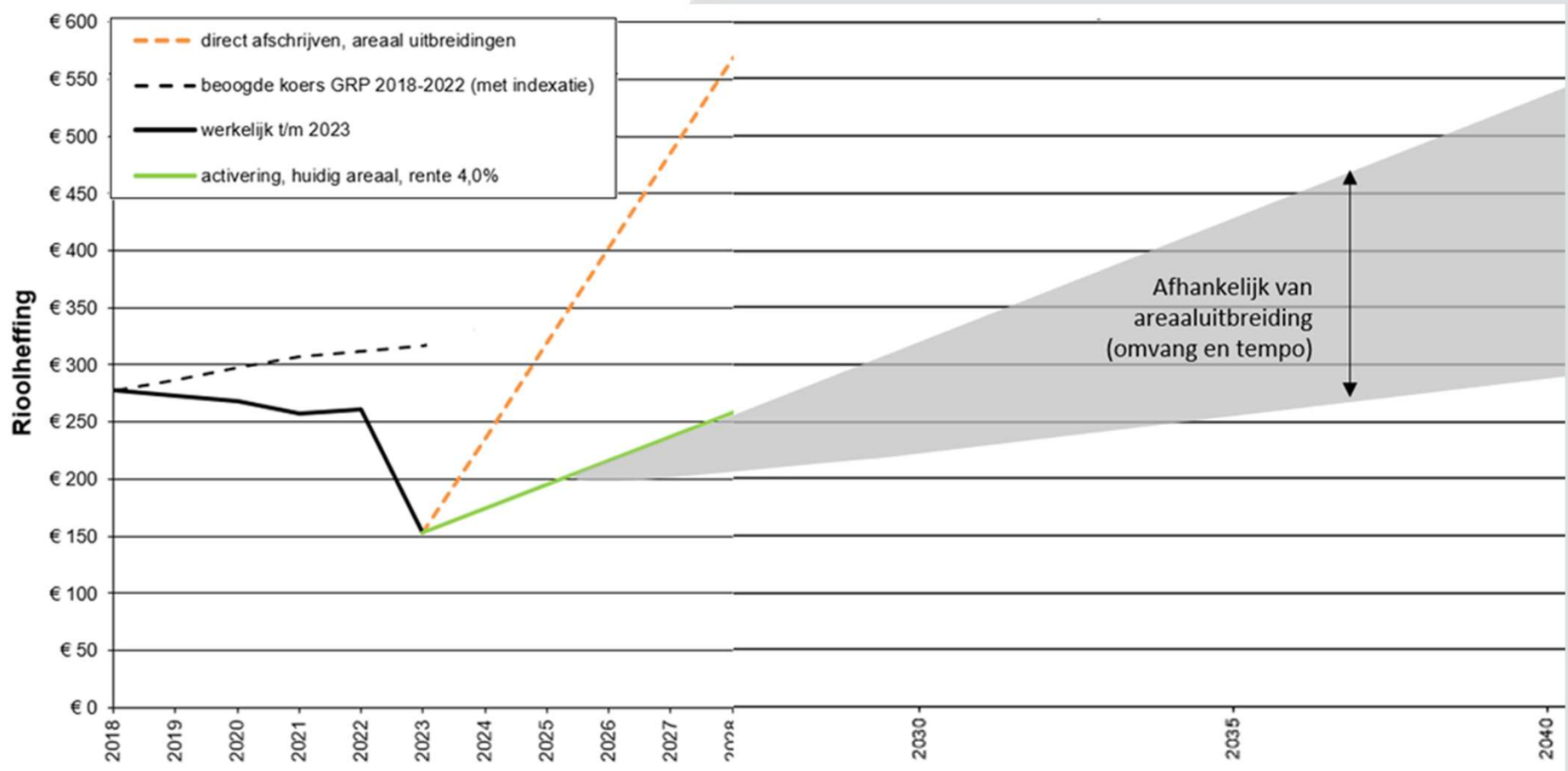
- Gedempte stijging hoogte heffing
- Geleidelijke benutting voorziening (15 jaar)
- Onzekerheid inkomsten nieuwbouw

Activeren incl. werkelijke ruimtelijke ontwikkeling

- Gedempte stijging hoogte heffing
- Geleidelijke benutting voorziening (15 jaar)
- Zekerheid inkomsten nieuwbouw

Financieringsstrategie in grafieken

Effect rioolheffing en voorziening



Financieringsstrategie in grafieken

Effect rioolheffing en voorziening

