



# **BEGROTINGSWIJZIGING GROENGEBIED AMSTELLAND**

**2017**

## **Inhoudsopgave**

**Blz.**

<b>1. PROGRAMMA GROENGBIED AMSTELLAND 2017</b>		
1.1	Achtergrond	3
1.2	Meerjarenperspectief	3
1.3	Programma accenten 2017	3
1.4	Financiële uitgangspunten	4
1.4.1	Uitgangspunten programma 2017	4
1.4.2	Belangrijke wijzigingen	4
1.4.3	Overzicht bijdrage participantenbijdrage 2016-2017	5
1.4.4	Weerstandsvermogen en risicobeheersing	5
1.5	Doelenboom	6
<b>2. FINANCIËLE ONDERBOUWING</b>		
2.1	Het overzicht van baten en lasten over het begrotingsjaar 2017	7
<b>3. TOELICHTING OP HET OVERZICHT VAN BATEN EN LASTEN OVER 2017</b>		
3.1	Gebiedsbeheer	8
3.2	Toezicht	10
3.3	Financiën	12
3.4	Bestuursadvisering	13
3.5	Secretariaat	15
3.6	Communicatie	16
3.7	Inrichting & ontwikkeling	18
3.8	Totaal	21
<b>4. OVERZICHT VAN STAAT VAN BATEN EN LASTEN PER KOSTENSOORT</b>		
		22
<b>5. OVERIGE GEGEVENS</b>		
5.1	Vaststelling van het algemene bestuur	23

# 1. Programma Groengebied Amstelland 2017

## 1.1. Achtergrond

Groengebied Amstelland is het landelijk gebied, ten zuiden van Amsterdam, tussen Amstelveen en het Amsterdam Rijnkanaal, circa 4000 ha groot. Het recreatiegebied wordt zo'n 2,7 á 3 miljoen keer per jaar bezocht.

## 1.2. Meerjarenperspectief

- In 2015 zijn de kosten voor beheer en groot onderhoud/vervanging op langere termijn berekend en is duidelijk geworden dat het beheerbudget niet toereikend is om alle voorzieningen in de toekomst in stand te houden. In 2016 is onderzocht welke oplossingsrichtingen er zijn voor het sluitend krijgen van de beheerbegroting. Om het gebied duurzaam in stand te houden besluit het bestuur in 2017 over de uitgangspunten van het toekomstige beheer. Op basis daarvan wordt een meerjarenplanning voor de komende 10 jaar gemaakt en een maatregelenpakket bezuinigingen opgesteld die per 2018 in gaat. Vanaf dan wordt jaarlijks in de jaarrekening een terugkoppeling gegeven op de voortgang van het bezuinigingsprogramma.
- Inzetten op het verhogen van de inkomsten blijft belangrijk om het wegvallen van inkomsten - onder andere rentebaten uit schatkistbankieren - en het tekort voor het (noodzakelijk) groot onderhoud en de vervangingsinvesteringen voor een deel op te kunnen vangen.
- Uitvoeren van de projecten die worden gesubsidieerd vanuit de programma's Mooi Amstelland en de Groene Uitweg. Deze programma's zijn er om in samenwerking met een groot aantal partners het gebied waar Groengebied Amstelland onderdeel van uitmaakt aantrekkelijker en toegankelijker te maken. Voor het gebied is een recreatiemakelaar ingesteld die de mogelijkheid voor nieuwe recreatieve wandel-, fiets- en ruiterroutes onderzoekt. Groengebied Amstelland levert ook een eigen bijdrage aan deze projecten.
- Aankoop van gronden in Overdiemen, voortvloeiend uit het Landinrichtingsplan Amstelland, om de instandhouding van de landschappelijke, cultuurhistorische en recreatieve kwaliteiten van dit onderdeel van het recreatiegebied zeker te stellen.
- Het ophogen van de participantenbijdrage GGA voor het beheer van het gebied en het (groot) onderhoud en de vervanging van bestaande en nieuwe voorzieningen is op dit moment onderwerp van discussie. Daarbij wordt ook bezien in hoeverre hogere inkomsten realiseerbaar zijn en op welke wijze versoering van het gebied en van de aanwezige voorzieningen mogelijk is om het beheer op lange termijn betaalbaar te houden.

## 1.3 Programma accenten 2017

- Faciliteren van evenementen waaronder 7e editie Amsterdam Open Air, 2e editie van Reggae Lake en Buiten Westen, diverse sportevenementen en overige middelgrote en kleine evenementen;
- Betrekken raden en staten bij besluitvorming over bezuinigingsmaatregelen beheer door middel van informatiebijeenkomsten en een informatieve folder;
- Start aanleg 'hoofdroute Gaasperplas' in het kader van het project 'Opwaarderen Gaasperplasgebied'. De hoofdroute is een duidelijk rondje rond de plas waardoor het gebied aantrekkelijker en beleefbaarder wordt;
- Opstellen van een handavingsplan 2017-2018, het plan wordt gebaseerd op actuele ontwikkelingen en opvallende zaken;
- Onderzoeken of er nieuwe en bestaande mogelijkheden van inkomstenverwerving zijn, onder andere door het realiseren van horeca bij de Ouderkerkerplas, Abcouderstraatweg en Westoever Gaasperplas;
- Afronden realisatie 'sloepennetwerk Amsterdam-Amstelland': een vaarroutenetwerk waarbij informatiepunten langs de routes worden ingericht;
- Zoeken naar kansen voor verduurzaming in het gebied van de Ouderkerkerplas door middel van een cocreatieproces met de omgeving.

## 1.4. Financiële uitgangspunten 2017

### 1.4.1 Financiële uitgangspunten 2017

- **Index:** De kosten zijn verhoogd met een index van 0,67% voor 2017 gebaseerd op het inflatiecijfer van het CBS (CPI nov. 2015). De participantenbijdrage is niet verhoogd met deze index. Dat betekent dat er een tekort is op de exploitatie van ca. € 16.500. Dit bedrag wordt eenmalig gedekt uit de Algemene Reserve. Er is een extra bezuiniging nodig om dit tekort te dekken. Echter dit tekort kan worden opgevangen door lagere lasten incidenteel bij het deelprogramma Financiën (ca. € 23.000). Bij de oprichting van RNH is het personeel overgegaan van de recreatieschappen naar RNH. Hiermee is ook het personeelsrisico overgegaan van de schappen naar RNH. Hierdoor bouwt RNH weerstandscapaciteit op waardoor tegenslagen kunnen worden opgevangen. Met ingang van 2016 wordt deze opslag geleidelijk afgebouwd.

- **Inzet reserves:** Door het AB is in 2009 de koers ingezet om de algemene reserve in te zetten voor het realiseren van de ambities uit de ontwikkelingsvisie. In 2017 wordt deze koers heroverwogen waarbij ook de meerjarenraming vervanging wordt betrokken.

### 1.4.2 Belangrijke wijzigingen

Het saldo van de begroting na wijziging is ca. € 845.000 hoger. De belangrijkste wijzigingen ten opzichte van de programmabegroting 2017 zijn:

#### **Per saldo hogere incidentele lasten (ca. € 1.359.000).**

- ophoging van lasten door nieuwe projecten (o.a. realisatie Hoofdroute Gaasperplas, Aankoop gronden Overdiemen en realisatie Sloepennetwerk), door extra inzet voor het proces Beheerversobering en door projecten die doorgeschoven zijn van 2016 naar 2017 (o.a. Opwaarderen Gaasperplas),

#### **Per saldo hogere inkomsten (ca. € 514.000), voornamelijk door:**

- voornamelijk door subsidiebijdragen voor de projecten Hoofdroute Gaasperplas en Sloepennetwerk Amsterdam-Amstelland (€ 421.000) en het doorschuiven van de uitvoering en financiële afronding van enkele kleine projecten waarvoor subsidie beschikbaar is. Daarnaast worden er ook hogere opbrengsten uit evenementen en pachten verwacht (ca. € 76.000)

### 1.4.3. Overzicht participantenbijdrage 2016 - 2017

	<b>begrotings- wijziging 2016</b>	<b>+ index</b>	<b>programma begroting 2017</b>
Indexatie		0,00%	
Provincie Noord-Holland	€ 772.323	-	€ 772.323
Gemeente Amstelveen	€ 434.578	-	€ 434.578
Gemeente Amsterdam	€ 1.361.946	-	€ 1.361.946
Gemeente Diemen	€ 132.846	-	€ 132.846
Gemeente Ouder-Amstel	€ 66.488	-	€ 66.488
Totaal participantenbijdrage	€ 2.768.181	€ - € -	€ 2.768.181

	<b>programma begroting 2017</b>	<b>+ index</b>	<b>begrotings- wijziging 2017</b>
Indexatie		0,00%	
Provincie Noord-Holland	€ 772.323		€ 772.323
Gemeente Amstelveen	€ 434.578		€ 434.578
Gemeente Amsterdam	€ 1.361.946		€ 1.361.946
Gemeente Diemen	€ 132.846		€ 132.846
Gemeente Ouder-Amstel	€ 66.488		€ 66.488
Totaal participantenbijdrage	€ 2.768.181	€ - € -	€ 2.768.181

### 1.4.4. Weerstandsvermogen en risicobeheersing

De weerstandscapaciteit heeft betrekking op de middelen en mogelijkheden waarover het Groengebied Amstelland beschikt om niet begrote kosten te dekken. De risico's die zich kunnen voordoen bij het GGA zijn in 2015 opnieuw geïnventariseerd en gekwantificeerd. De uitwerking hiervan is als bijlage opgenomen in de jaarrekening 2015. Vanaf 2016 dienen volgens wijzigingen in de BBV een aantal kengetallen te worden vermeld, zoals opgenomen in onderstaande tabel.

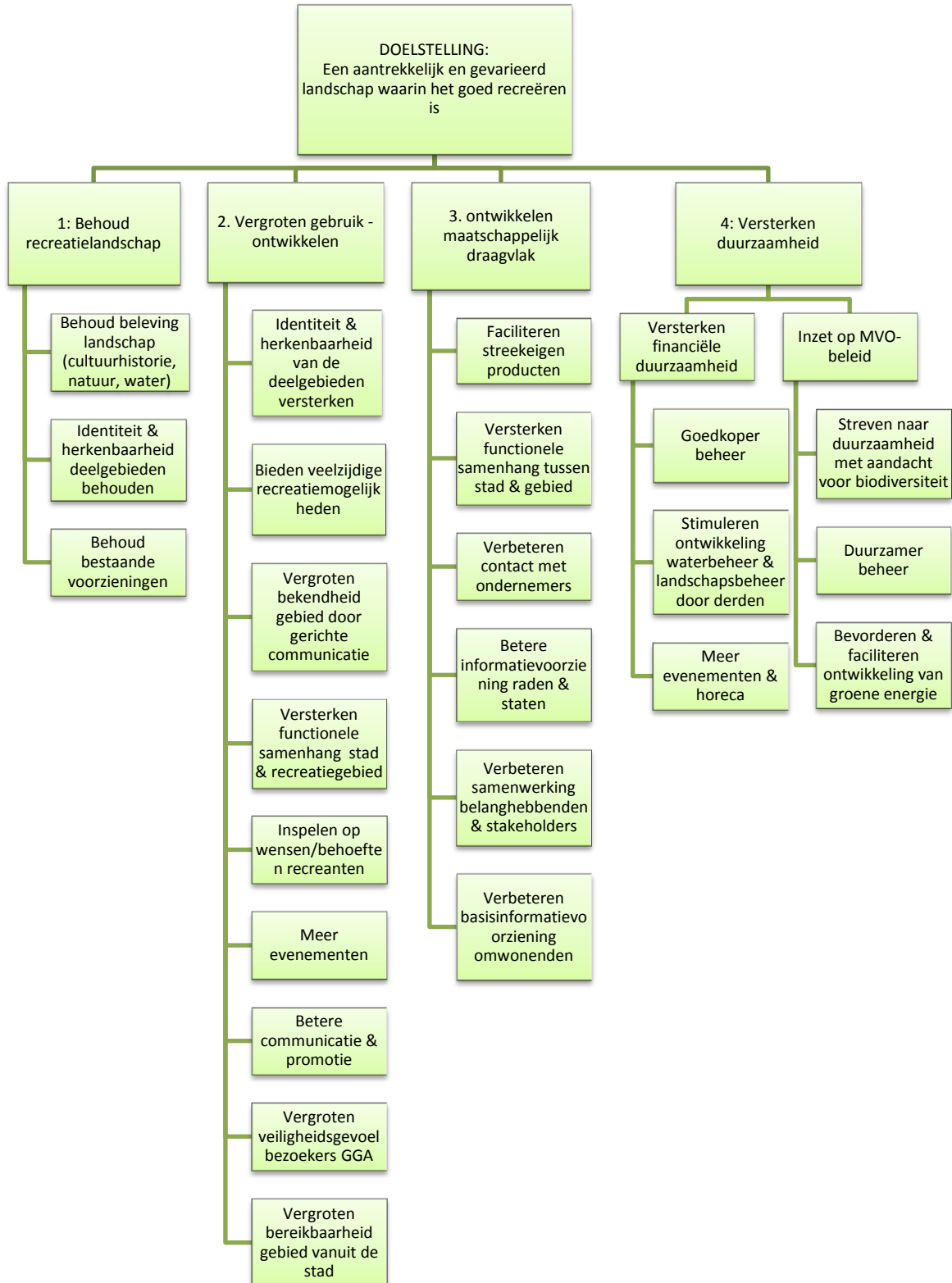
	BGR 2016	JR 2016	BGR 2017
netto schuldquote	-83%	-91%	-61%
solvabiliteitsrisico	47%	53%	46%
structurele exploitatieruimte	-6%	34%	6%
grondexploitatie	n.v.t.	n.v.t.	n.v.t.
belastingcapaciteit	n.v.t.	n.v.t.	n.v.t.

De netto schuldquote weerspiegelt het niveau van de schuldenlast ten opzichte van de eigen middelen. In de VNG-uitgave "Houdbare Gemeentefinanciën" is aangegeven dat wanneer de schuld lager is dan de jaaromzet (<100%) dit als voldoende kan worden bestempeld en boven de 130% als onvoldoende. Een negatieve ratio is dus voldoende.

De solvabiliteitsratio (Eigen vermogen/balanstotaal) geeft inzicht in de mate waarin aan de financiële verplichtingen kan worden voldaan. Een ratio >50% wordt in de regel als voldoende beschouwd. Het balanstotaal is echter optisch hoog door het beheren van de projectgelden t.b.v. het Diemerbos. Het kengetal "structurele exploitatieruimte" geeft aan hoe groot de structurele vrije ruimte in de begroting is om tegenvallers op te vangen. De commissie BBV geeft aan dat een ratio > 0,6% acceptabel is.

## 1.5. Doelen Groengebied Amstelland

Voor Groengebied Amstelland zijn de doelen opgenomen in de gemeenschappelijke regeling en uitgewerkt in de Ontwikkelingsvisie Groengebied Amstelland 2010 en het gevoerde beleid van het recreatieschap. De doelenboom is het jaarlijks het vertrekpunt voor het opstellen van het programma van het recreatieschap. Het programma is uitgangspunt voor de schapsbegroting.



## 2. FINANCIËLE ONDERBOUWING

### 2.1 HET OVERZICHT VAN BATEN EN LASTEN OVER HET BEGROTINGSJAAR 2017

Deelprogramma	Begroting 2017			Wijziging 2017			Begroting na wijziging 2017		
	lasten	baten	saldo	lasten	baten	saldo	lasten	baten	saldo
1 Gebiedsbeheer	2.229.867	442.077	- 1.787.790	31.600	76.096	44.496	2.261.467	518.173	- 1.743.294
2 Toezicht	452.478	-	- 452.478	-	-	-	452.478	-	- 452.478
3 Financiën	43.371	1.100	- 42.271	2.169	- 1.100	- 3.269	45.540	-	- 45.540
4 Bestuursadvisering	223.303	-	- 223.303	14.696	-	- 14.696	237.999	-	- 237.999
5 Secretariaat	45.467	-	- 45.467	-	-	-	45.467	-	- 45.467
6 Communicatie	81.167	-	- 81.167	-	-	-	81.167	-	- 81.167
7 Inrichting & ontwikkeling	410.189	245.389	- 164.800	1.310.388	438.630	- 871.758	1.720.577	684.019	- 1.036.558
Bijdrage participanten		2.768.181	2.768.181		-	-		2.768.181	2.768.181
<b>Totaal lasten en baten</b>	<b>3.485.842</b>	<b>3.456.747</b>	<b>- 29.095</b>	<b>1.358.853</b>	<b>513.626</b>	<b>- 845.227</b>	<b>4.844.695</b>	<b>3.970.373</b>	<b>- 874.322</b>
<b>Gerealiseerde totaal saldo baten en lasten</b>	<b>- 29.095</b>			<b>- 845.227</b>			<b>- 874.322</b>		
<b>Resultaatbestemming</b>									
Toevoeging algemene reserve	-	-	-	-	-	-	-	-	-
Onttrekking algemene reserve	-	91.488	- 91.488	-	484.924	- 484.924	-	576.412	- 576.412
Toevoeging bestemmingsreserve vervangingsii	372.700	-	372.700	-	-	-	372.700	-	372.700
Onttrekking bestemmingsreserve vervangingsii	-	300.000	- 300.000	-	-	-	-	300.000	- 300.000
Toevoeging bestemmingsreserve investeringer	-	-	-	-	-	-	-	-	-
Onttrekking bestemmingsreserve investeringer	-	10.307	- 10.307	-	360.303	- 360.303	-	370.610	- 370.610
<b>Totaal lasten en baten</b>	<b>3.858.542</b>	<b>3.858.542</b>	<b>-</b>	<b>1.358.853</b>	<b>1.358.853</b>	<b>-</b>	<b>5.217.395</b>	<b>5.217.395</b>	<b>-</b>
Gerealiseerde resultaat	-			-			-		
<b>Totalen-generaal</b>	<b>3.858.542</b>	<b>3.858.542</b>	<b>-</b>	<b>1.358.853</b>	<b>1.358.853</b>	<b>-</b>	<b>5.217.395</b>	<b>5.217.395</b>	<b>-</b>

### 3 TOELICHTING OP HET OVERZICHT VAN BATEN EN LASTEN OVER 2017

#### 1 Gebiedsbeheer

Financieel overzicht:

	Begroting 2017	Wijziging 2017	Begroting na wijziging 2017
<u>Lasten:</u>			
Bedrijfskosten regulier	1.411.546	-	1.411.546
Inzet RNH regulier	511.017	-	511.017
<b>Totaal lasten regulier</b>	<b>1.922.563</b>	<b>-</b>	<b>1.922.563</b>
<u>Baten:</u>			
Opbrengsten regulier	442.077	76.096	518.173
<b>Totaal baten regulier</b>	<b>442.077</b>	<b>76.096</b>	<b>518.173</b>
<b>Saldo regulier</b>	<b>- 1.480.486</b>	<b>76.096</b>	<b>- 1.404.390</b>
<u>Lasten:</u>			
Lasten incidenteel	307.304	23.000	330.304
Inzet RNH incidenteel	-	8.600	8.600
<b>Totaal lasten incidenteel</b>	<b>307.304</b>	<b>31.600</b>	<b>338.904</b>
<u>Baten:</u>			
Opbrengsten incidenteel	-	-	-
Project subsidies	-	-	-
<b>Totaal baten incidenteel</b>	<b>-</b>	<b>-</b>	<b>-</b>
<b>Saldo incidenteel</b>	<b>- 307.304</b>	<b>- 31.600</b>	<b>- 338.904</b>
<b>Saldo Gebiedsbeheer</b>	<b>- 1.787.790</b>	<b>44.496</b>	<b>- 1.743.294</b>

Financieel	Toelichting
<b>per saldo hogere lasten gebiedsbeheer (ca. € 45.000)</b>	<b>voornamelijk doorgeschoven investeringen uit 2016.</b>
hogere opbrengsten regulier	verwachte hogere opbrengsten uit evenementen en pachten
hogere totale lasten incidenteel	voornamelijk door het doorschuiven van de kosten voor Opwaarderen Gaasperplasgebied van 2016 naar 2017 (ca. 34.000); daarbij beperkte verlaging van de advieskosten (ca. € 2.000)

Onderbouwing incidentele lasten en baten (per project uitgesplitst)

	Lasten incidenteel	Baten incidenteel	Eigen bijdrage
<u>Groot onderhoud/vervangingen:</u>			
groot onderhoud (half) verhardingen	145.000	-	145.000
groot onderhoud bruggen/ steigers	30.000	-	30.000
groot onderhoud beschoeiingen	5.000	-	5.000
groot onderhoud gebouwen	120.000	-	120.000



Overig:

opwaarderen gaasperplasgebied	33.600	-	33.600
advieskosten	5.304	-	5.304
	<u>338.904</u>	-	<u>338.904</u>

Reguliere inspanning	resultaat	behoud gebied	vergroten gebruik	duurzaamheid	maatschappelijk
dagelijks onderhouden bestaande recreatielandschap	binnen budget en conform gewenste kwaliteit	x			
dagelijks onderhouden bestaande recreatievoorzieningen	binnen budget en conform gewenste kwaliteit	x			
controleren veiligheids- en onderhoudssituatie	onveilige situaties voorkomen	x			x
updaten meerjarenraming groot onderhoud en vervangingen	actuele en haalbare meerjarenraming	x	x		
uitvoeren meerjarenraming groot onderhoud en vervangingen	uitgevoerd volgens planning en binnen budget	x	x		
bijhouden beheersysteem	beheersysteem up to date	x			
controleren zwemwaterkwaliteit	verontreiniging tijdig opgemerkt	x			
uitgeven en reguleren vergunningen/gebruiksovereenkomsten	naleving gecontroleerd	x			
begeleiden van kleine en middelgrote evenementen	organisator tevreden over dienstverlening schap		x		
onderhouden contacten andere gebruikers en beheerders binnen recreatiegebied	goede relaties andere partijen	x	x	x	
behandeling klachten	binnen termijn van 4 wkn behandeld		x		x
begeleiden werkzaamheden vrijwilligers en werknemers werkvoorzieningsschappen	inzet nuttig voor schap en bevredigend voor deelnemers			x	x
zoeken naar mogelijkheden goedkoper beheren	hogere efficiëntie beheer	x	x	x	
inschakelen agrariërs bij beheer	lagere beheerlasten	x	x		
coördineren grote evenementen	optimale opbrengsten voor recreatieschappen Noord-Holland		x	x	
begeleiden Amsterdam Open Air, Gaasperpleasure, Reggae Lake, Buiten Westen, evenementen Diemerbos en sportevenementen	organisator/gemeente/partners/omwonenden tevreden over dienstverlening schap	x	x	x	

Incidentele inspanning	resultaat	behoud gebied	vergroten gebruik	duurzaamheid	maatschappelijk
'opwaarderen Gaasperplas'	In samenwerking met Amsterdam als projecttrekker de Ontwikkelstrategie Gaasperplas uitwerken in deelplannen	x	x		x

## 2 Toezicht

Financieel overzicht:

	Begroting 2017	Wijziging 2017	Begroting na wijziging 2017
<u>Lasten:</u>			
Bedrijfskosten regulier	30.615	-	30.615
Inzet RNH regulier	421.863	-	421.863
<b>Totaal lasten regulier</b>	<b>452.478</b>	<b>-</b>	<b>452.478</b>
<u>Baten:</u>			
Opbrengsten regulier	-	-	-
<b>Totaal baten regulier</b>	<b>-</b>	<b>-</b>	<b>-</b>
<b>Saldo regulier</b>	<b>- 452.478</b>	<b>-</b>	<b>- 452.478</b>
<u>Lasten:</u>			
Lasten incidenteel	-	-	-
Inzet RNH incidenteel	-	-	-
<b>Totaal lasten incidenteel</b>	<b>-</b>	<b>-</b>	<b>-</b>
<u>Baten:</u>			
Opbrengsten incidenteel	-	-	-
Project subsidies	-	-	-
<b>Totaal baten incidenteel</b>	<b>-</b>	<b>-</b>	<b>-</b>
<b>Saldo incidenteel</b>	<b>-</b>	<b>-</b>	<b>-</b>
<b>Saldo Toezicht</b>	<b>- 452.478</b>	<b>-</b>	<b>- 452.478</b>

Financieel	Toelichting				
geen wijzigingen					
Reguliere inspanning	resultaat	behoud gebied	vergroten gebruik	duurzaamheid	maatschappelijk
toezicht houden en handhaven volgens Algemene Verordening	recreanten voelen zich veilig; toezicht conform handavingsplan	x			x
vervullen rol gastheer in het gebied	recreanten tevreden over	x			x
jaarlijks opstellen handavingsplan	handhaving toegespitst op actuele noodzaak	x			
specifieke handhaving: zichtbaarheid en handhaving verbeteren	groter veiligheidsgevoel recreanten & groter maatschappelijke draagvlak		x		x

Reguliere inspanning	resultaat	behoud gebied	vergroten gebruik	duurzaamheid	maatschappelijk
specifieke handhaving: verbeteren samenwerking toezicht en handhaving	politie en toezichthouders weten elkaar goed te vinden en werken samen		x		x
specifieke handhaving: aanpakken van gesignaleerde hotspots	overtredingen kleine evenementen/bbq's bij Gaasperplas gesignaleerd en waarschuwingen uitgedeeld; vandalisme en overtredingen met honden in Diempolder o.a. tijdens handhavingsweekend aangepakt; specifieke aandacht voor rustverstoorers in het voorjaar (broedseizoen)		x		x

### 3 Financiën

Financieel overzicht:

	Begroting 2017	Wijziging 2017	Begroting na wijziging 2017
<b>Lasten:</b>			
Bedrijfskosten regulier	12.813	- 300	12.513
Inzet RNH regulier	53.175	-	53.175
<b>Totaal lasten regulier</b>	<b>65.988</b>	<b>- 300</b>	<b>65.688</b>
<b>Baten:</b>			
Opbrengsten regulier	1.100	- 1.100	-
<b>Totaal baten regulier</b>	<b>1.100</b>	<b>- 1.100</b>	<b>-</b>
<b>Saldo regulier</b>	<b>- 64.888</b>	<b>- 800</b>	<b>- 65.688</b>
<b>Lasten:</b>			
Lasten incidenteel	-	3.000	3.000
Inzet RNH incidenteel	- 22.617	- 531	- 23.148
<b>Totaal lasten incidenteel</b>	<b>- 22.617</b>	<b>2.469</b>	<b>- 20.148</b>
<b>Baten:</b>			
Opbrengsten incidenteel	-	-	-
Project subsidies	-	-	-
<b>Totaal baten incidenteel</b>	<b>-</b>	<b>-</b>	<b>-</b>
<b>Saldo incidenteel</b>	<b>22.617</b>	<b>- 2.469</b>	<b>20.148</b>
<b>Saldo Financiën</b>	<b>- 42.271</b>	<b>- 3.269</b>	<b>- 45.540</b>

Financieel	Toelichting
lagere opbrengsten regulier	Door verplicht schatkistbankieren zijn de rentebaten uit de financiële middelen van het schap nagenoeg nihil.
hogere lasten incidenteel	kosten voor extern advies over toepassing vennootschapsbelasting

Reguliere inspanning	resultaat	behoud gebied	vergroten gebruik	duurzaamheid	maatschappelijk
opstellen van de begroting, voortgangsrapportage en jaarrekening	correcte en leesbare financiële stukken met goedkeurende controleverklaring	x		x	
voeren financiële administratie	correcte en betrouwbare administratie	x		x	
beheren financiële middelen	optimaal beheer financiële middelen	x		x	
jaarlijks herijking van de berekening van het gewenste weerstandsvermogen	weerstandsvermogen geëvalueerd en up-to-date	x		x	

#### 4 Bestuursadviesing

Financieel overzicht:

	Begroting 2017	Wijziging 2017	Begroting na wijziging 2017
<u>Lasten:</u>			
Bedrijfskosten regulier	2.763	-	2.763
Inzet RNH regulier	187.774	-	187.774
<b>Totaal lasten regulier</b>	<b>190.537</b>	<b>-</b>	<b>190.537</b>
<u>Baten:</u>			
Opbrengsten regulier	-	-	-
<b>Totaal baten regulier</b>	<b>-</b>	<b>-</b>	<b>-</b>
<b>Saldo regulier</b>	<b>- 190.537</b>	<b>-</b>	<b>- 190.537</b>
<u>Lasten:</u>			
Lasten incidenteel	9.741	11.449	21.190
Inzet RNH incidenteel	23.025	3.247	26.272
<b>Totaal lasten incidenteel</b>	<b>32.766</b>	<b>14.696</b>	<b>47.462</b>
<u>Baten:</u>			
Opbrengsten incidenteel	-	-	-
Project subsidies	-	-	-
<b>Totaal baten incidenteel</b>	<b>-</b>	<b>-</b>	<b>-</b>
<b>Saldo incidenteel</b>	<b>- 32.766</b>	<b>- 14.696</b>	<b>- 47.462</b>
<b>Saldo Bestuursadviesing</b>	<b>- 223.303</b>	<b>- 14.696</b>	<b>- 237.999</b>

Financieel	Toelichting
hogere totale lasten incidenteel (ca. € 15.000)	hogere lasten voor recreatiemonitor in 2017 en extra kosten voor begeleiding van het proces Beheerversoering en voor het project Cocreatie Energie Ouderkerkerplas conform de bestuursbesluiten.

Onderbouwing incidentele lasten en baten (per project uitgesplitst)

	Lasten incidenteel	Baten incidenteel	Eigen bijdrage
koudewinning Ouderkerkerplas	20.000	-	20.000
recreatiemonitor	11.791	-	11.791
proces beheerversoering	6.060	-	6.060
cocreatieproces energie O'plas	4.500	-	-
advieskosten	5.111	-	5.111
	<b>47.462</b>	<b>-</b>	<b>42.962</b>

		behoud gebied	vergroten gebruik	duurzaamheid	maatschappelijk
Reguliere inspanning	resultaat				
adviseren bestuur	goed voorbereide besluitvorming en informele advisering	x			
relatie met participanten onderhouden	ambtenaren en bestuurders tevreden over de dienstverlening				x
belangenbehartiging en advisering aan derden	gereageerd op zaken met directe relatie doelstelling schap	x			x
adequaat reageren op actualiteiten	vragen binnen 2 weken beantwoord				x
bewaken uitvoering van het programma en de jaaropdracht	programma uitgevoerd conform opdracht bestuur en binnen de gestelde kaders	x			
monitoren van de beleidsdoelen	evaluatie van de doelen van het programma	x	x	x	x
heroverweging inzet reserve	op basis van evaluatie voortgang uitvoeringsprogramma en meerjarenraming vervanging	x		x	

		behoud gebied	vergroten gebruik	duurzaamheid	maatschappelijk
Incidentele inspanning	resultaat				
recreatiemonitor: aantal bezoeken monitoren en rapporteren	aantal bezoekers gemeten conform wensen bestuur				x
koudewinning Ouderkerkerplas	duidelijkheid over gemaakte afspraken			x	

## 5 Secretariaat

Financieel overzicht:

	Begroting 2017	Wijziging 2017	Begroting na wijziging 2017
<u>Lasten:</u>			
Bedrijfskosten regulier	-	-	-
Inzet RNH regulier	45.467	-	45.467
<b>Totaal lasten regulier</b>	<b>45.467</b>	<b>-</b>	<b>45.467</b>
<u>Baten:</u>			
Opbrengsten regulier	-	-	-
<b>Totaal baten regulier</b>	<b>-</b>	<b>-</b>	<b>-</b>
<b>Saldo regulier</b>	<b>- 45.467</b>	<b>-</b>	<b>- 45.467</b>
<u>Lasten:</u>			
Lasten incidenteel	-	-	-
Inzet RNH incidenteel	-	-	-
<b>Totaal lasten incidenteel</b>	<b>-</b>	<b>-</b>	<b>-</b>
<u>Baten:</u>			
Opbrengsten incidenteel	-	-	-
Project subsidies	-	-	-
<b>Totaal baten incidenteel</b>	<b>-</b>	<b>-</b>	<b>-</b>
<b>Saldo incidenteel</b>	<b>-</b>	<b>-</b>	<b>-</b>
<b>Saldo Secretariaat</b>	<b>- 45.467</b>	<b>-</b>	<b>- 45.467</b>

Financieel	Toelichting
geen wijzigingen	

Reguliere inspanning	resultaat	behoud gebied	vergroten gebruik	duurzaamheid	maatschappelijk
breed bekendmaken van de bestuursbesluiten	participanten op de hoogte van besluitvorming	x			x
organiseren vergaderingen AC, DB en AB, inclusief voorbereiding en nazorg	3 bestuursrondes per jaar begeleid	x			
secretariële ondersteuning	afhandeling post en telefoon, archivering	x			

## 6 Communicatie

Financieel overzicht:

	Begroting 2017	Wijziging 2017	Begroting na wijziging 2017
<b>Lasten:</b>			
Bedrijfskosten regulier	15.600	-	15.600
Inzet RNH regulier	56.567	-	56.567
<b>Totaal lasten regulier</b>	<b>72.167</b>	<b>-</b>	<b>72.167</b>
<b>Baten:</b>			
Opbrengsten regulier	-	-	-
<b>Totaal baten regulier</b>	<b>-</b>	<b>-</b>	<b>-</b>
<b>Saldo regulier</b>	<b>- 72.167</b>	<b>-</b>	<b>- 72.167</b>
<b>Lasten:</b>			
Lasten incidenteel	9.000	-	9.000
Inzet RNH incidenteel	-	-	-
<b>Totaal lasten incidenteel</b>	<b>9.000</b>	<b>-</b>	<b>9.000</b>
<b>Baten:</b>			
Opbrengsten incidenteel	-	-	-
Project subsidies	-	-	-
<b>Totaal baten incidenteel</b>	<b>-</b>	<b>-</b>	<b>-</b>
<b>Saldo incidenteel</b>	<b>- 9.000</b>	<b>-</b>	<b>- 9.000</b>
<b>Saldo Communicatie</b>	<b>- 81.167</b>	<b>-</b>	<b>- 81.167</b>

Financieel	Toelichting
geen wijzigingen	

Reguliere inspanning	resultaat	behoud gebied	vergroten gebruik	duurzaamheid	maatschappelijk
communicatiestrategie uitvoeren	gerichte inzet en vernieuwen van analoge en digitale communicatiemiddelen	x	x		x
voorzien in goede & actuele terreininformatie voor recreanten en omwonenden	bebording en schriftelijke informatievoorziening up to date en betrouwbaar; gericht informatie geven over werkzaamheden in het gebied	x	x		x



Reguliere inspanning	resultaat	behoud gebied	vergroten gebruik	duurzaamheid	maatschappelijk
promoten gebied	behoud en uitbreiding van de relatie met diverse doelgroepen uit de communicatiestrategie	x	x		x
benaderen pers en verwerven publiciteit	positieve free publicity verworven; activiteiten en actualiteiten verspreid	x	x		x
verzorgen digitale media en beheren website	vernieuwde website	x	x		x
gebruik sociale media	promotie schap en trekken nieuwe bezoekers		x		x

## 7 Inrichting & Ontwikkeling

Financieel overzicht:

	Begroting 2017	Wijziging 2017	Begroting na wijziging 2017
<u>Lasten:</u>			
Bedrijfskosten regulier	-	-	-
Inzet RNH regulier	168.900	-	168.900
<b>Totaal lasten regulier</b>	<b>168.900</b>	<b>-</b>	<b>168.900</b>
<u>Baten:</u>			
Opbrengsten regulier	-	-	-
<b>Totaal baten regulier</b>	<b>-</b>	<b>-</b>	<b>-</b>
<b>Saldo regulier</b>	<b>- 168.900</b>	<b>-</b>	<b>- 168.900</b>
<u>Lasten:</u>			
Lasten incidenteel	201.289	1.280.127	1.481.416
Inzet RNH incidenteel	40.000	30.261	70.261
<b>Totaal lasten incidenteel</b>	<b>241.289</b>	<b>1.310.388</b>	<b>1.551.677</b>
<u>Baten:</u>			
Opbrengsten incidenteel	-	-	-
Project subsidies	245.389	438.630	684.019
<b>Totaal baten incidenteel</b>	<b>245.389</b>	<b>438.630</b>	<b>684.019</b>
<b>Saldo incidenteel</b>	<b>4.100</b>	<b>- 871.758</b>	<b>- 867.658</b>
<b>Saldo Inrichting &amp; Ontwikkeling</b>	<b>- 164.800</b>	<b>- 871.758</b>	<b>- 1.036.558</b>

Financieel	Toelichting
<b>per saldo hogere lasten Inrichting &amp; Ontwikkeling (ca. € 872.000)</b>	
hogere totale lasten incidenteel	Hogere incidentele lasten voornamelijk als gevolg van de besluiten tot uitvoering van de projecten Hoofdroute Noordoever Gaasperplas (€ 650.000 in 2017) en Sloepennetwerk Amsterdam-Amstelland (€ 81.000) en de aankoop van gronden in Overdiemen (€ 550.000).
hogere project subsidies	voornamelijk door subsidie van de gemeente Amsterdam voor het project Hoofdroute Noordoever Gaasperplas (€ 360.000) en subsidie van diverse partners voor het Sloepennetwerk Amsterdam-Amstelland (ca. € 61.000) en het doorschuiven van (de financiële afronding van) enkele kleine projecten waarvoor subsidie beschikbaar is.

Onderbouwing incidentele lasten en baten (per project uitgesplitst)

	Lasten incidenteel	Baten incidenteel	Eigen bijdrage
Aankoop gronden Overdiemen	550.000	-	550.000
Uitvoeringsprogramma	30.000	30.000	-
Hoofdroute noordoever G'plas	650.000	360.000	290.000
Fietsbrug over de Gaasp	202.342	202.342	-
Sloepennetwerk A'dam-Amstelland	81.000	61.175	19.825
Fietspaden Diemberbos fase 2	16.250	16.250	-
Overige projecten	22.085	14.252	7.833
	<b>1.551.677</b>	<b>684.019</b>	<b>867.658</b>

Reguliere inspanning	resultaat	behoud gebied	vergroten gebruik	duurzaamheid	maatschappelijk
coördineren en begeleiden maatschappelijke stages	scholen tevreden over verloop				x
juridische advisering	juridisch advies en toetsing uitgevoerd	x	x	x	x
beheren vastgoedcontracten	marktconforme opbrengsten uit grond, gebouwen en Leisure ondernemingen	x			
aanvullen beheerssysteem	informatie beheerssysteem snel en eenvoudig toegankelijk	x			
grondverwerving en grondruil	grondverwerving en –ruil in goede afstemming met partners			x	
potentiele ondernemers en organisatoren begeleiden	succesvolle exploitaties		x	x	
actief verwerven inkomsten	hogere baten voor het schap			x	
begeleiden aanleg Oostelijke Ontsluitingsweg IJburg	project naar tevredenheid begeleid		x		
begeleiden verbreding A2-A9	project naar tevredenheid begeleid		x		

Incidentele inspanning	resultaat	behoud gebied	vergroten gebruik	duurzaamheid	maatschappelijk
<b>Uitvoeringsprogramma Groengebied Amstelland:</b>					
vervullen functie recreatiemakelaar	afhankelijk van subsidie in 2017 de realisatie van projecten aangejaagd, uitbreiding fiets-, wandel en ruitermogelijkheden in het gebied		x		x
<b>Investeringsprogramma Diemerbos</b>					
Investeringsprogramma Diemerbos en projectrekening Diemerbos	bewaken subsidie Investeringsprogramma Diemerbos en uitvoeren rekeninghouderschap Projectrekening Diemerbos bij Nationaal Groenfonds		x		
begeleiden 'brug over de Gaasp'	realisatie fietsbrug (realisatie 2016-2020)	x	x		
<b>Toeristische Overstap Punten Amstelland</b>					
	project financieel afgerond	x	x		
<b>Hoofdroute Noordoever Gaasperplas</b>					
	project voorbereid en in realisatie	x	x		
<b>Overige projecten</b>					
Realisatie Sloepennetwerk Amsterdam-Amstelland	project voorbereid en gerealiseerd		x		
Cocreatie Energie Ouderkerkerplas	Community Ouderkerkerplas opgericht en concrete initiatieven in uitwerking			x	
Aankoop Gronden Overdiemen	Gronden verworven		x		

**Totaal**

Financieel overzicht:

	Begroting 2017	Wijziging 2017	Begroting na wijziging 2017
<u>Lasten:</u>			
Bedrijfskosten regulier	1.473.337	- 300	1.473.037
Inzet RNH regulier	1.444.763	-	1.444.763
<b>Totaal lasten regulier</b>	<b>2.918.100</b>	<b>- 300</b>	<b>2.917.800</b>
<u>Baten:</u>			
Opbrengsten regulier	443.177	74.996	518.173
<b>Totaal baten regulier</b>	<b>443.177</b>	<b>74.996</b>	<b>518.173</b>
<b>Saldo regulier</b>	<b>- 2.474.923</b>	<b>75.296</b>	<b>- 2.399.627</b>
<u>Lasten:</u>			
Lasten incidenteel	527.334	1.317.576	1.844.910
Inzet RNH incidenteel	40.408	41.577	81.985
<b>Totaal lasten incidenteel</b>	<b>567.742</b>	<b>1.359.153</b>	<b>1.926.895</b>
<u>Baten:</u>			
Opbrengsten incidenteel	-	-	-
Project subsidies	245.389	438.630	684.019
<b>Totaal baten incidenteel</b>	<b>245.389</b>	<b>438.630</b>	<b>684.019</b>
<b>Saldo incidenteel</b>	<b>- 322.353</b>	<b>- 920.523</b>	<b>- 1.242.876</b>
<b>Saldo Totaal</b>	<b>- 2.797.276</b>	<b>- 845.227</b>	<b>- 3.642.503</b>

<b>Toelichting op onderscheid reguliere/incidentele baten en lasten</b>	
<b>Regulier</b>	Jaarlijks terugkerende baten en lasten die voortvloeien uit reguliere bedrijfsvoering van het schap
<b>Incidenteel</b>	baten en lasten die zich eenmalig of periodiek voordoen. Dat kan zijn binnen een boekjaar of jaargrensoverschrijdend. Kosten van groot onderhoud en vervangingsinvesteringen vallen hier ook onder.

#### 4 OVERZICHT VAN STAAT VAN BATEN EN LASTEN PER KOSTENSOORT

<u>Omschrijving</u>	<u>Begroting 2017</u>	<u>Wijziging 2017</u>	<u>Begroting na wijziging 2017</u>
<b>Lasten</b>			
Inhuur personeel RNH regulier	1.444.763	-	1.444.763
Bestuurskosten	2.763	-	2.763
Kantoorkosten	55.010	- 22.000	33.010
Vervoerskosten	34.262	- 4.500	29.762
PR & marketing	9.893	-	9.893
Bedrijfskosten	1.378.617	26.500	1.405.117
Projectkosten*	554.327	1.359.153	1.913.480
Afschrijvingen	5.407	-	5.407
Rentekosten	800	- 300	500
Bijzondere baten en lasten	-	-	-
<b>Totaal lasten</b>	<b>3.485.842</b>	<b>1.358.853</b>	<b>4.844.695</b>
<b>Baten</b>			
Exploitatieopbrengsten	442.077	76.096	518.173
Financiële baten	1.100	- 1.100	-
Overige opbrengsten	-	-	-
Project subsidies	245.389	438.630	684.019
<b>Totaal baten</b>	<b>688.566</b>	<b>513.626</b>	<b>1.202.192</b>
<b>Resultaat deelprogramma's</b>	<b>- 2.797.276</b>	<b>- 845.227</b>	<b>- 3.642.503</b>
Bijdrage participanten	2.768.181	-	2.768.181
<b>Gerealiseerde totaal saldo van baten en lasten</b>	<b>- 29.095</b>	<b>- 845.227</b>	<b>- 874.322</b>
<b>Resultaatbestemming</b>			
Toevoeging algemene reserve	-	-	-
Onttrekking algemene reserve	- 91.488	- 484.924	- 576.412
Toevoeging bestemmingsreserve vervangingsinv.	372.700	-	372.700
Onttrekking bestemmingsreserve vervangingsinv.	- 300.000	-	- 300.000
Toevoeging bestemmingsreserve investeringen	-	-	-
Onttrekking bestemmingsreserve investeringen	- 10.307	- 360.303	- 370.610
<b>Gerealiseerde resultaat</b>	<b>-</b>	<b>-</b>	<b>-</b>

\* projectkosten zijn inclusief inhuur personeel RNH incidenteel, groot onderhoud en overige investeringen

## **5. OVERIGE GEGEVENS**

### **5.1 Vaststelling van het algemene bestuur**

Aldus vastgesteld door het Algemeen Bestuur van het Groengebied Amstelland in de openbare vergadering van 5 juli 2017.

voorzitter,  
Mevrouw M.T.J. Blankers-Kasbergen