



V - Veiligheid
 B - Bereikbaarheid
 L - Leefbaarheid
 G - Gevolgschade
 I - Imago

Naam	Achterdijk (1) + Polderweg tot aan de Schoolweg
Plaatsnaam	Ouderkerk aan de Amstel
Wegtype	5
Ligging	BIBEKO
Verkeersint.	<1000
Conditie	Open verharding
Oorzaak	

Impact ↓ ↑	Kans →				Overwegingen / Toelichting		
	Slecht voorstelbaar	Mogelijk	Aannemelijk	Zeer waarschijnlijk			
Geen / licht		GV			<ul style="list-style-type: none"> • Verkeerskundig onderzoek Kerkbrug/Kerkstraat i.v.m. verkeersonveiligheid en klachten zorgcentrum • Afgesloten voor doorgaand verkeer tijdens het brengen en halen schoolkinderen • Raakvlak met het centrumplan • School-thuisroute • Recreatief fietsverkeer in de zomer • Deze weg heeft grote aandacht en is politiek gevoelig en als er iets gebeurt zal dit direct in het lokale nieuws komen (imago) 		
Matig		BL					
Ernstig							
Zeer Ernstig							
De inrichting heeft een grote invloed op de beleving van de veiligheid, maar dat is in deze tabel niet meegewogen.					Samenvatting	Deze weg heeft, vanwege de beleving van de huidige inrichting bij de Kerkbrug, grote aandacht en is politiek gevoelig en als er iets gebeurt zal dit direct in het lokale nieuws komen (imago)	
					Beheersmaatregel	Huidige situatie behouden en regelmatig schouwen en dagelijks onderhoud Opp 2.860,12 m ²	€ 5.000
					Alternatief	Resultaten van het verkeerskundig onderzoek en het centrumplan zullen een gedragen oplossingsvariant moeten opleveren	€ 0

Datasheet 2018 gemeente Ouder Amstel

Algemene informatie



V – Veiligheid
B – Bereikbaarheid
L – Leefbaarheid
G – Gevolgschade
I – Imago

Naam: Achterdijk (1a) deel langs de Amstel
 Plaatsnaam: Ouderkerk aan de Amstel
 Wegtype: 5
 Ligging: BIBEKO
 Verkeersint.: <500
 Conditie: Gesloten verharding
 Oorzaak:

Impact
—
v

Kans →
 Slecht voorstelbaar
 Mogelijk
 Aannemelijk
 Zeer waarschijnlijk

Overwegingen / Toelichting

- Doodlopende weg
- Alleen bestemmingsverkeer
- Dijklichaam

Geen / licht	VBLGI			
Matig				
Ernstig				
Zeer Ernstig				

Samenvatting	Doodlopende weg voor bestemmingsverkeer op een dijklichaam	
Beheersmaatregel	Monitoren + dagelijks onderhoud Opp 4.205,47 m ²	€ 1.000
Alternatief	N.v.t.	€ 0

Overige aantekeningen

Datasheet 2018 gemeente Ouder Amstel



V – Veiligheid
 B – Bereikbaarheid
 L – Leefbaarheid
 G – Gevolgschade
 I – Imago

Algemene informatie

Naam: Ambachtenstraat (2) en Achterdijk-Polderweg
 Plaatsnaam: Ouderkerk aan de Amstel
 Wegtype: Bedrijventerrein
 Ligging: BIBEKO
 Verkeersint.: <2000
 Conditie: Rijbaan gesloten verharding, overig open verharding
 Oorzaak:

Impact
 ↓
 v

Kans →

Slecht voorstelbaar Mogelijk Aannemelijk Zeer waarschijnlijk

Overwegingen / Toelichting

- Gemeentewerf
- Afvalinzameling
- Gevolgschade in B2 in verband met de functie van het gebied

Geen / licht
 LV IB

Matig
 G

Ernstig

Zeer Ernstig

Samenvatting

Klassiek, klein bedrijventerrein met goede ontsluiting en relatief goede kwaliteit van de weg

Beheersmaatregel

Monitoren en dagelijks onderhoud
 Opp 7.775,84 m²

€ 1.000

Alternatief

N.v.t.

€ 0

Kruispunt Ambachtsweg-Jan Benningweg wordt aangepakt

Datasheet 2018 gemeente Ouder Amstel



V – Veiligheid
 B – Bereikbaarheid
 L – Leefbaarheid
 G – Gevolgschade
 I – Imago

Algemene informatie

Naam	Amstelweg (3)
Plaatsnaam	Ouderkerk aan de Amstel
Wegtype	Landbouw/fietsweg
Ligging	BUBEKO
Verkeersint.	<100
Conditie	Gesloten verharding, grotendeels goed, enkele plekken met ernstige schade
Oorzaak	

Impact v	Kans →			
	Slecht voorstelbaar	Mogelijk	Aannemelijk	Zeer waarschijnlijk
Geen / licht	LGIB	V		
Matig				
Ernstig				
Zeer Ernstig				

Overwegingen / Toelichting	
<ul style="list-style-type: none"> • Recreatieve verbinding naar Abcoude • Landbouwweg (ong. 3,5 km) • Veiligheid staat op 'mogelijk' vanwege enkele plekken met ernstige schade 	
Samenvatting	Lange landbouwweg met op enkele plekken ernstige schade Vooral in de zomer recreantenfietsverkeer
Beheersmaatregel	Monitoren, schouwen en waar nodig dagelijks onderhoud Opp 14.360,02 m ² € 5.000
Alternatief	N.v.t. € 0

Datasheet 2018 gemeente Ouder Amstel



V – Veiligheid
B – Bereikbaarheid
L – Leefbaarheid
G – Gevolgschade
I – Imago

Algemene informatie

Naam: Amstelzijweg (4)
Plaatsnaam: Ouderkerk aan de Amstel
Wegtype: 5
Ligging: BUBEKO
Verkeersint.: <100 mvt/etmaal
Conditie: Ernstige rafeling, scheurvorming en randschade
Oorzaak:

Impact v	Kans →			
	Slecht voorstelbaar	Mogelijk	Aannemelijk	Zeer waarschijnlijk

Geen / licht	VB LGI			
Matig				
Ernstig				
Zeer Ernstig				

Overwegingen / Toelichting

- I.c.m. Amstelweg
- Valt binnen het tracébesluit verbreding A9 (Badhoevedorp – Hollendrecht)
- Alleen twee woningen, beperkt verkeer behoudens aanwonenden
- Geen ongevallen
- Snelheid is laag
- Geen meldingen van aanwonenden of gebruikers (geen MOOR-meldingen)
- Landbouwverkeer
- Is kunstwerk aanwezig
- In de zomerperiode meer fietsverkeer/bij passeren van landbouwvoertuig beperkte breedte beschikbaar
- Beperkte beschikbaarheid bij uitvoering van onderhoud (1x per 5 jaar) i.v.m. doodlopende weg

Samenvatting	Doodlopende weg met fietsfunctie en landbouwverkeer	
	Beheersmaatregel	Monitoren en dagelijks onderhoud Opp 1.746,54 m ²
	Alternatief	N.v.t.

€ 1.000

€ 0

Overige aantekeningen

- Smal wegprofiel (lastig bij passeren)
- Landbouw, slecht verlicht.

Datasheet 2018 gemeente Ouder Amstel



V – Veiligheid
 B – Bereikbaarheid
 L – Leefbaarheid
 G – Gevolgschade
 I – Imago

Algemene informatie

Naam Begoniastraat (5)
 Plaatsnaam Duivendrecht
 Wegtype 5
 Ligging BIBEKO
 Verkeersint.
 Conditie Ernstige schade
 Oorzaak

Impact
 ↓
 v

Kans →

Slecht voorstelbaar	Mogelijk	Aannemelijk	Zeer waarschijnlijk
---------------------	----------	-------------	---------------------

Overwegingen / Toelichting

- Weg met ernstige schade (rijsporen)
- Materiaal versleten
- Definitief inrichten met blauwe zone (nu nog tijdelijk met wegenverf)

Wordt op korte termijn onderhouden/aangepakt/qua functie belangrijke weg wel beoordelen. Dit is wel afhankelijk van de woningbouwvereniging in verband met renovatie van de woningen. Nu ervoor gekozen om deze straat niet te beoordelen.

B			
---	--	--	--

		VLG	I
--	--	-----	---

--	--	--	--

--	--	--	--

Samenvatting

Beheersmaatregel

Alternatief

Ophogen en herstraten betonstraatstenen

Opp 2.252,32 m²

E-OPH+HERST_BS

Monitoren en dagelijks onderhoud

Overige aantekeningen



V – Veiligheid
 B – Bereikbaarheid
 L – Leefbaarheid
 G – Gevolgschade
 I – Imago

Algemene informatie

Naam	Berkenstraat (6) en Populierstraat VERVALLEN
Plaatsnaam	Duivendrecht
Wegtype	5
Ligging	BIBEKO
Verkeersint.	< 1000
Conditie	Berkenstraat: Ernstige dwarsonvlakheid en oneffenheden PS, rijbaan en voetpad lichte schade Populierstraat: Rijbaan lichte dwarsonvlakheid matige oneffenheden
Oorzaak	

Impact
 ↓
 ↕
 ↑

Kans →

	Slecht voorstelbaar	Mogelijk	Aannemelijk	Zeer waarschijnlijk
Geen / licht	G	VL		
Matig		BI		
Ernstig				
Zeer Ernstig				

Overwegingen / Toelichting

- V85 rond de ≤30 km/uur (goed)
- 2 meldingen van ongevallen (niet conditie gerelateerd)
- Niet duurzaam veilig ingericht (minimale inrichting geen optimale inrichting)
- Erftoegangsweg
- Geen meldingen/klachten bewoners qua conditie/kwaliteit van de verharding
- Ernstige schade voornamelijk in de parkeerstroken aanwezig
- Onderhoud aan banden aan parkzijde noodzakelijk
- Zetting van de rijbaan t.o.v. inspectieputten

Samenvatting

Erftoegangsweg met beperkte schade

Beheersmaatregel

Monitoring en dagelijks onderhoud
 Opp 7.174,02 m²

€ 2.500

Alternatief

N.v.t.

€ 0

Overige aantekeningen

- Wens om duurzaam veilig in te richten
- Verbetering aansluiting Venserpark wenselijk

Datasheet 2018 gemeente Ouder Amstel



V – Veiligheid
 B – Bereikbaarheid
 L – Leefbaarheid
 G – Gevolgschade
 I – Imago

Algemene informatie

Naam: Biesbosch (7)
 Plaatsnaam: Duivendrecht
 Wegtype: 7
 Ligging: BIBEKO
 Verkeersint.:
 Conditie: Weinig tot geen schade aan de rijbaan en voetpaden
 Oorzaak:

Impact v	Kans →				Overwegingen / Toelichting			
	Slecht voorstelbaar	Mogelijk	Aannemelijk	Zeer waarschijnlijk				
Geen / licht	VBLGI				Beschouwen de gehele straat (wijkontsluitingsweg) <ul style="list-style-type: none"> • 2 Ongevallen zonder letsel (eenzijdig oorzaak niet bekend) • Snelheid V85 voldoet (25 km/uur) • Woensdag en zaterdag druk in verband met o.a. voetbal/jeugdpsychiatrie • Slechts 1x ernstige schade op parkeerstrook 			
Matig								
Ernstig								
Zeer Ernstig								
Overige aantekeningen					Samenvatting	Qua onderhoud nauwelijks schade		
<ul style="list-style-type: none"> • Wenselijke verbetering vanuit duurzaam veilig 						Beheersmaatregel	Monitoring en dagelijks onderhoud Opp 7.233,01 m ²	€ 2.500
							Alternatief	N.v.t.

Datasheet 2018 gemeente Ouder Amstel



V – Veiligheid
 B – Bereikbaarheid
 L – Leefbaarheid
 G – Gevolgschade
 I – Imago

Algemene informatie

Naam: Bindelwijk (8)
 Plaatsnaam: Ouderkerk aan de Amstel
 Wegtype: 5
 Ligging: Parkeerplaats sporthal/dorpshuis BIBEKO
 Verkeersint.:
 Conditie: Nauwelijks schade
 Oorzaak:

Impact
 ↓
 v

Kans →

Slecht voorstelbaar Mogelijk Aannemelijk Zeer waarschijnlijk

Overwegingen / Toelichting

Parkeervak, herinrichting?

- Slechts 1x ernstige schade parkeervak
- 1x ongeval uitrit (aanrijding bloembak)

VBLGI

Geen / licht

Matig

Ernstig

Zeer Ernstig

Samenvatting

Weg naar sporthal/dorpshuis nauwelijks schade

Beheersmaatregel

Monitoring en dagelijks onderhoud
 Opp 2.397,40 m²

€ 1.000

Alternatief

N.v.t.

€ 0

Overige aantekeningen

Datasheet 2018 gemeente Ouder Amstel



V - Veiligheid
 B - Bereikbaarheid
 L - Leefbaarheid
 G - Gevolgschade
 I - Imago

Algemene informatie

Naam: Binnenweg (9)
 Plaatsnaam: Ouderkerk aan de Amstel
 Wegtype: 4
 Ligging: BUBEKO
 Verkeersint.: < 500 mvt/etmaal
 Conditie: Ernstige randschade
 Oorzaak:

Impact v	Kans →				Overwegingen / Toelichting	
	Slecht voorstelbaar	Mogelijk	Aannemelijk	Zeer waarschijnlijk		
Geen / licht		GI			<ul style="list-style-type: none"> Conditie voorbij de molen richting Amsterdam is de conditie maatgevend 4x ongeval, 3x onbekend, 1x gewonde, oorzaak onbekend V85 = 35 km/uur voldoet Ontwikkeling in het gebied en daarmee de grootste zorg Grondtransport/landbouwverkeer Sluipverkeer politieschool Erftoegangsweg BUBEKO Leefbaarheid gerelateerd aan de fietsers (comfort, randschade, wegbreedte etc.) Veroorzakers schade komen voort vanuit Hoge Einde-Noord (gebruik en afmetingen landbouwverkeer) 	
Matig		VBL				
Ernstig						
Zeer Ernstig					<p>Samenvatting</p> <p>Weg met beperkt breedteprofiel en conditie met name bepalend voor fietsverkeer (comfort/veiligheid)</p>	
					<p>Beheersmaatregel</p> <p>Dagelijks onderhoud en monitoren Opp 8.788.25 m²</p> <p>€ 1.000</p>	
					<p>Alternatief</p> <p>N.v.t.</p> <p>€ 0</p>	
<p>Overige aantekeningen</p> <ul style="list-style-type: none"> Geen/beperkte handhaving tonnage en breedte 						



V - Veiligheid
 B - Bereikbaarheid
 L - Leefbaarheid
 G - Gevolgschade
 I - Imago

Naam: Clarissenhof (10)
 Plaatsnaam: Duivendrecht
 Wegtype: 5
 Ligging: BIBEKO
 Verkeersint.:
 Conditie:
 Oorzaak:

Impact
 ↓
 v

Kans →

Overwegingen / Toelichting

Slecht voorstelbaar	Mogelijk	Aannemelijk	Zeer waarschijnlijk
---------------------	----------	-------------	---------------------

- Zuidelijk deel is gedaan/noordelijk deel niet gedaan.
- Parkeervakken moeten worden aangepakt
- Groot-onderhoud Kloosterstraat en Michaelplein gepland voor 2018 voor groot gedeelte gebied
- Realisatie blauwe zone is in onderzoek

Geen / licht	VBLG	I		
--------------	------	---	--	--

Matig				
-------	--	--	--	--

Ernstig				
---------	--	--	--	--

Zeer Ernstig				
--------------	--	--	--	--

Samenvatting

Beheersmaatregel

Alternatief

Dagelijks onderhoud en monitoren
 Opp 12.942,55 m²

N.v.t.

Overige aantekeningen

Datasheet 2018 gemeente Ouder Amstel



V – Veiligheid
 B – Bereikbaarheid
 L – Leefbaarheid
 G – Gevolgschade
 I – Imago

Algemene informatie

Naam Coen van Boshuizenlaan (11)
Plaatsnaam Ouderkerk aan de Amstel
Wegtype 5
Ligging BIBEKO
Verkeersint. Laag m.u.v. ochtend
Conditie Ernstige dwarsonvlakheid, oneffenheden en voegwijdte
Oorzaak

Impact
 ↓
 Kans →

Overwegingen / Toelichting

	Slecht voorstelbaar	Mogelijk	Aannemelijk	Zeer waarschijnlijk
Geen / licht		vb	G	
Matig			I	
Ernstig		I		
Zeer Ernstig				
Overige aantekeningen				

<ul style="list-style-type: none"> De Coen van Boshuizenlaan is eigenlijk een rondweg Te groot onderhoud om in een keer uit te voeren Veel schoolgaande jeugd Veel meldingen vanuit bewoners i.v.m. verzakkingen/zettinggevoeligheid riool (zichtbare dwarsonvlakheid). Zettingen zie je goed in de rijbaan. Het hele gebied is zettingsgevoelig Na 3 jaar na aanleg enkele delen herinrichting plaatgevonden i.v.m. verzakkingen Nutsbedrijven hebben besloten om alle huisaansluitingen te vervangen/ qua gas willen ze aansluiten als de gemeenten wat wil doen Het is nu een 30km/h zone Lage verkeersintensiteiten overdag m.u.v. ochtend tijdens schoolgaande kinderen Geen ongevallen bekend. Ingeland 2 meldingen van verkeersongevallen (verlengde Coen B) Mogelijk ligt er geen korrel onder als fundering maar laag zand 	
Samenvatting	Zettingsgevoelige zone waar na 3 jaar na aanleg plaatselijke herinrichting al heeft plaatsgevonden. Lage verkeersintensiteiten m.u.v. ochtend tijdens schoolgaande kinderen.
Beheersmaatregel	Beheersen leefbaarheid: <ul style="list-style-type: none"> Herstraten met herstel van funderingsmateriaal (korrel/puin) Ophogen tot oorspronkelijk aanleghoogte Opp 5.454,75 m ² Beheersen imago is met deze maatregel meegenomen
Alternatief	<ul style="list-style-type: none"> 100% herstraten
	E-HERST+FUNV_EL € 55,01 / m2
	E-HERST_100%EL € 28,61 / m2



V – Veiligheid
 B – Bereikbaarheid
 L – Leefbaarheid
 G – Gevolgschade
 I – Imago

Naam De Deel (12) gaat naar gebied 70
Plaatsnaam Ouderkerk aan de Amstel
Wegtype 7
Ligging BIBEKO
Verkeersint.
Conditie Voegwijdte op het voetpad
Oorzaak

Impact
 ↓
 v

Kans →

Overwegingen / Toelichting

Slecht voorstelbaar	Mogelijk	Aannemelijk	Zeer waarschijnlijk
---------------------	----------	-------------	---------------------

Hele leuk/knollenveld/fietspad

- Geen meldingen bekend van ongevallen
- Het is een woonerf

vblgi			
-------	--	--	--

--	--	--	--

--	--	--	--

--	--	--	--

--	--	--	--

--	--	--	--

Samenvatting
 Geen bijzonderheden

Beheersmaatregel
 Dagelijks onderhoud en monitoren
 Opp 627,89 m²

Alternatief
 N.v.t.

Overige aantekeningen

Datasheet 2018 gemeente Ouder Amstel



V – Veiligheid
 B – Bereikbaarheid
 L – Leefbaarheid
 G – Gevolgschade
 I – Imago

Algemene informatie

Naam	fietspad rijksweg A2 (13)
Plaatsnaam	Ouderkerk aan de Amstel
Wegtype	7
Ligging	BUBEKO
Verkeersint.	Onbekend (moet uitgezocht worden)
Conditie	Deklaag is slecht. Scheurvorming, randschade, rafeling. Geen dwarsonvlakheid
Oorzaak	

Impact
 ↓
 v

Kans →

	Slecht voorstelbaar	Mogelijk	Aannemelijk	Zeer waarschijnlijk
Geen / licht	b	v	g	
Matig			i	
Ernstig		l		
Zeer Ernstig				

Overwegingen / Toelichting

- Voldoet als polderweg
- Wegcomfort is laag
- Teerhoudend asfalt
- Meldingen omtrent onderhoud en geen verlichting
- Hoofdnetwerk zit aan de andere kant van de A2. Is geen onderdeel van het fietsnetwerk.
- Als de intensiteit hoog is en er is geen verlichting dan neemt de kans op ongevallen toe. De inrichting voldoet dan niet aan het gebruik.
- Geen ongevallen in de laatste 3-4 jr
- Melding binnen van ongeval

Samenvatting

Oude alternatieve (secundaire) fietsverbinding met ernstige schade en laag wegcomfort

Beheersmaatregel

Beheersmaatregel imago:

- Praktische maatregel is overlaging
- Minimale eis breedte van 3,5m fietspad en rood asfalt

€ 110.000 (rood asfalt)

Opp 7.914,44 m²

- Normale overlaging met zwart asfalt

€ 60.000

Overige aantekeningen

- Verkeersintensiteiten onbekend en nader te onderzoeken
- Uitzoeken om het fietspad op te nemen in het hoofdfietsnetwerk VRA i.v.m. subsidie

Alternatief

Datasheet 2018 gemeente Ouder Amstel



V - Veiligheid
B - Bereikbaarheid
L - Leefbaarheid
G - Gevolgschade
I - Imago

Algemene informatie

Naam	Hoger Einde-Noord (14)
Plaatsnaam	Ouderkerk aan de Amstel
Wegtype	5
Ligging	
Verkeersint.	+/- 500 mvt/etmaal incl. landbouwverkeer
Conditie	Randschade ernstig, scheurvorming matig
Oorzaak	

Impact v	Kans →			
	Slecht voorstelbaar	Mogelijk	Aannemelijk	Zeer waarschijnlijk

Overwegingen / Toelichting

- Waterschap wil het dijklichaam aanpassen
- Klachten i.v.m. te weinig ruimte terwijl er wel landbouwvoertuigen overheen gaan
- Staat voor 2020 op de planning voor planmatig onderhoud (herstraten en overlaags)
- Meldingen van bewoners i.v.m. scheurvorming en verzakkingen
- € 160.000 op de begroting
- 30km/h weg
- Impact wordt uitsluitend het asfaltgedeelte beoordeeld

Geen / licht		vbg		
Matig			i	
Ernstig		i		
Zeer Ernstig				

Samenvatting

Een smalle waterschapsweg met veel (groot) landbouwverkeer. Staat nu voor 2020 in de planning.

Beheersmaatregel

Beheersmaatregel leefbaarheid en imago:

- Weg verbreden
- Parkeervoorzieningen aanleggen
- Trottoir verbreden

Opp 4.516,14 m²

€ 160.000 +
€ xx.xxx (herinrichting)

Overige aantekeningen

- Onderzoek doen naar alternatieve routes voor landbouwbedrijven
- Theoretisch dijkprofiel aanpassen zodat meer ruimte ontstaat

Alternatief

Reconstructie gehele profiel

A-ASF+FUNDVERV_345
€ 57,41

Datasheet 2018 gemeente Ouder Amstel



V – Veiligheid
 B – Bereikbaarheid
 L – Leefbaarheid
 G – Gevolgschade
 I – Imago

Algemene informatie

Naam	Hoger-Amstellaan (15)
Plaatsnaam	Ouderkerk aan de Amstel
Wegtype	5
Ligging	
Verkeersint.	+/- 1000 mvv/etmaal
Conditie	Slecht, ernstige zetting. Dwarsonvlakheid, oneffenheden .
Oorzaak	

Impact ↓ v	Kans →			
	Slecht voorstelbaar	Mogelijk	Aannemelijk	Zeer waarschijnlijk

Overwegingen / Toelichting

- Hoger-Amstellaan is de route naar supermarkt richting sluisplein
- Voor de gewenste uitbreiding van Jumbo is ook een parkeervoorzieningen uitbreiding nodig
- Het riool zit in de trottoir-groenstrook – Emmalaan
- Bij de oversteek ter plaatse van het riool verzakkingen
- Geen ongevallen bekend
- Snelheid 30km/h
- *Impact veiligheid met name vanuit het voetpad beoordeeld

Geen / licht	V(rb)	bg		V(vp)*
Matig			li	
Ernstig				
Zeer Ernstig				

Samenvatting

Hoger-Amstellaan is in slechte staat door ernstige zettingen. Veiligheid in het geding bij verkeersdeelnemers op het voetpad door verzakt riool.

Beheersmaatregel

Beheersmaatregel leefbaarheid en imago:

- Compleet renoveren, herstraten en naar oorspronkelijk bouwniveau tillen

Opp 2.655,99 m²

E-OPH+HERST_EL
 € 50,34

Alternatief

- Herstraten zonder fundering aan te pakken

E-HERST_100%_EL
 € 28,61

Overige aantekeningen

- In het geval van aanpassen, duurzaam veilig inrichten/conform CROW richtlijnen

Datasheet 2018 gemeente Ouder Amstel



V – Veiligheid
 B – Bereikbaarheid
 L – Leefbaarheid
 G – Gevolgschade
 I – Imago

Algemene informatie

Naam Hogerlustlaan (16) vervalt gaat naar gebied Reigershof (54)
Plaatsnaam Ouderkerk aan de Amstel
Wegtype 5
Ligging
Verkeersint. +/- 1000 mvt/etmaal
Conditie Slecht, ernstige zetting. Dwarsonvlakheid, oneffenheden .
Oorzaak

Impact
 ↓
 v

Kans →

Overwegingen / Toelichting

- Het riool zet
- Geen ongevallen bekend
- Snelheid 30km/h
- Tweede deel van de weg (vanaf deel Emmalaan tot aan de Strandvliet) is eenrichtingsweg. Smal profiel.

	Slecht voorstelbaar	Mogelijk	Aannemelijk	Zeer waarschijnlijk
Geen / licht	v	bg		
Matig			li	
Ernstig				
Zeer Ernstig				

Samenvatting

Hogerlustlaan is in slechte staat door ernstige zettingen. Geen ongevallen bekend.

Beheersmaatregel

Beheersmaatregel leefbaarheid en imago:

- Compleet renoveren, herstraten en naar oorspronkelijk bouwniveau tillen
 Opp 3.893,98 m²

E-OPH+HERST_EL
 € 50,34

Alternatief

- Herstraten zonder fundering aan te pakken

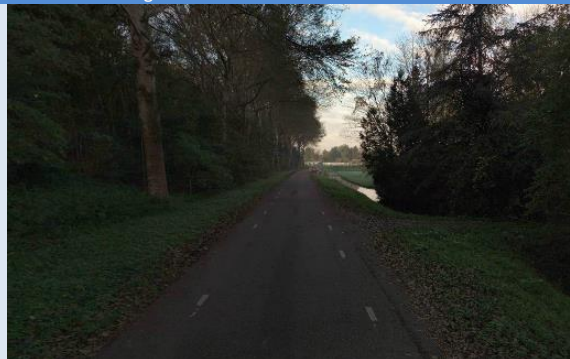
E-HERST_100%_EL
 € 28,61

Overige aantekeningen

- In het geval van aanpassen, duurzaam veilig inrichten/conform CROW richtlijnen

- Hers...
 zond...
 fund...
 te pa...

Datasheet 2018 gemeente Ouder Amstel



V - Veiligheid
 B - Bereikbaarheid
 L - Leefbaarheid
 G - Gevolgschade
 I - Imago

Algemene informatie

Naam: Holendrechterzijweg (17)
 Plaatsnaam: Ouderkerk aan de Amstel
 Wegtype: 4
 Ligging: BUBEKO
 Verkeersint.: < 500 mvt/etmaal
 Conditie: Redelijk tot slecht. Randschade ernstig en rafeling.
 Oorzaak:

Impact
 |
 v

Kans →

Slecht voorstelbaar Mogelijk Aannemelijk Zeer waarschijnlijk

Overwegingen / Toelichting

Overdragen groengebied Amstelland

- Er gaan werkzaamheden aan de A9 plaatsvinden, gepland 2020-2026

Geen / licht

Matig

Ernstig

Zeer Ernstig

Samenvatting

Een weg dat niet intensief wordt gebruikt en waar her en der schade is.

Beheersmaatregel

- Dagelijks onderhoud en monitoren
- Opp 7.188,53 m²
-

€ 5.000

Overige aantekeningen

- In het geval van aanpassen, duurzaam veilig inrichten/conform CROW richtlijnen

Alternatief

N.v.t.

N.v.t.



V - Veiligheid
 B - Bereikbaarheid
 L - Leefbaarheid
 G - Gevolgschade
 I - Imago

Algemene informatie

Naam: Hoogendijk (20)
 Plaatsnaam: Ouderkerk aan de Amstel
 Wegtype: 5
 Ligging: BUBEKO
 Verkeersint.:
 Conditie:
 Oorzaak:

Impact
 ↓
 v

Kans →

Slecht voorstelbaar Mogelijk Aannemelijk Zeer waarschijnlijk

Overwegingen / Toelichting

Toegang tot woonhuis/klacht bewoner

- Hoogendijk is eigendom van Waternet
- Beheer en onderhoud bij Groengebied Amstelland

Geen / licht

Matig

Ernstig

Zeer Ernstig

Samenvatting

Beheers-
maatregel

Alternatief

Dagelijks onderhoud en monitoren
 Opp 2.529,89 m²

N.v.t.

Overige aantekeningen

Datasheet 2018 gemeente Ouder Amstel



V – Veiligheid
B – Bereikbaarheid
L – Leefbaarheid
G – Gevolgschade
I – Imago

Algemene informatie

Naam: Jan Benninghweg (21)
Plaatsnaam: Ouderkerk aan de Amstel
Wegtype: 3
Ligging: BIBUKO
Verkeersint.:
Conditie: Rafeling ernstig
Oorzaak:

Impact v	Kans →			
	Slecht voorstelbaar	Mogelijk	Aannemelijk	Zeer waarschijnlijk

Geen / licht		g		v
Matig			bi	
Ernstig		l		
Zeer Ernstig				

Overwegingen / Toelichting

- Tussen Grutto en Polderweg is in 2018 nieuwe deklaag aangebracht
- Deel tussen Grutto en Ronde Hoep Oost beoordeeld in matrix
- Bult op het asfalt door duiker ter plaatse van de rotonde Jan Benninghweg
- Stuk Jan Benninghweg tussen de rotondes (kruising Ronde Hoep oost en Holendrechteweg) ligt op een dijklichaam (noordelijk)
- Dijklichaam staat op het programma en moet in het kader van onderhoud rekening mee gehouden worden Wit element, om scheidingen aan te duiden, ter plaatse van de rotonde (kruising Ronde Hoep oost) komen klachten binnen door fietsers vanuit veiligheid
- Maatvoering van de huidige rotonde voldoet niet aan de huidige richtlijnen
- Rotonde is verbinding Ouderkerk noord-zuid

Samenvatting

De Jan Benninghweg legt de verbinding tussen Ouderkerk aan de Amstel zuid en noord. Duikers ter plaatse van de rotonde brengen de bereikbaarheid, leefbaarheid, veiligheid en imago in geding

Beheersmaatregel

- Opp 17.347,59 m²
- Monitoren en dagelijks onderhoud op deel Grutto - Ronde Hoep Oost

Alternatief

- Intensiteit dagelijks onderhoud laten toenemen

Overige aantekeningen

- Impact beoordeling grotendeels gedaan op de rotonde De weg in mindere mate beoordeeld
- In het geval van aanpassen, duurzaam veilig inrichten/conform CROW richtlijnen

Datasheet 2018 gemeente Ouder Amstel



V – Veiligheid
B – Bereikbaarheid
L – Leefbaarheid
G – Gevolgschade
I – Imago

Algemene informatie

Naam Koningin Emmalaan (22) vervalt in in gebied kon1 kon 2 gestopt
Plaatsnaam Ouderkerk aan de Amstel
Wegtype 5
Ligging BIBUKO
Verkeersint. +/- 1000 mvt/etmaal
Conditie Dusdanig verzakt, grote voegwijdte. Dwarsonvlakheid, oneffen ernstig.
Oorzaak

Impact v	Kans →			
	Slecht voorstelbaar	Mogelijk	Aannemelijk	Zeer waarschijnlijk

Overwegingen / Toelichting

- Verbindt de Koningin Wilhelminalaan en de Hoger-Amstellaan, haakt aan op/doorgang naar het Sluisplein;
- Doorgaande weg naar het winkelcentrum;
- Veel klachten
- Inspectieputten steken in het groen en voetpad uit
- Leefbaarheid op het trottoir door inritconstructies
- Grote zettingen
- Er zijn toezeggingen gedaan voor het onderhoud naar de bewoners (imago). Er is in 2015 toegezegd dat het onderhoud opgenomen zou worden in de meerjarenplanning van 2018-2019
- V85 is onder de 30km/h
- Geen ongelukken geregistreerd
- Staat op de MJP. engineering 2018 uitvoering 2019-2020 € 573.300 en € 453.000 op de begroting van 2019-2020

Geen / licht		Vbg	I	
Matig			L(vp)	i
Ernstig				
Zeer Ernstig				

Samenvatting

Beheersmaatregel

Beheersmaatregel:
 • Naar oorspronkelijk bouwniveau tillen
Opp 5.164,57 m²
 •
 € 573.300 en € 453.000

Alternatief

N.v.t.

Overige aantekeningen

- In het geval van aanpassen, duurzaam veilig inrichten/conform CROW richtlijnen



V – Veiligheid
 B – Bereikbaarheid
 L – Leefbaarheid
 G – Gevolgschade
 I – Imago

Naam: Koningin Julianalaan (23)
 Plaatsnaam: Ouderkerk aan de Amstel
 Wegtype: 7
 Ligging: BIBEKO
 Verkeersint.: Niet aanwezig
 Conditie: Verzakking voetpaden
 Oorzaak:

Impact
 ↓
 v

Kans →

Overwegingen / Toelichting

Slecht voorstelbaar Mogelijk Aannemelijk Zeer waarschijnlijk

- Ongevallen (2 geregistreerd)
- Vrachtverkeerverbod (maar rijden er soms illegaal)
- Wegversmallingen (soms kapotgereden door vrachtverkeer)
- Begraafplaats
- 30 km/h (maar niet zo ingericht – fietssuggestiestroken)
- V85 voldoet redelijk (34 km/h)
- Haakt aan op dorpsstraat
- Weginspectie . Alles in principe goed (rijweg).
- Dijkligging (scheurvorming)
- Dikke asfaltconstructie (teerhoudend)
-

Geen / licht
 VBLGI

Matig

Ernstig

Zeer Ernstig

Samenvatting
 Rijweg ligt er in principe goed bij. Voetpaden matig (verzakking).

Beheersmaatregel
 Dagelijks onderhoud en monitoren
 Opp 6.500,01 m² € 1.000

Overige aantekeningen
 Gedeelte tussen de Raadhuislaan en Bindelwijk duurzaam-veilig inrichten

Alternatief
 N.v.t. N.v.t.



V – Veiligheid
 B – Bereikbaarheid
 L – Leefbaarheid
 G – Gevolgschade
 I – Imago

Algemene informatie

Naam: Koningin Wilhelminalaan (24) - Asfalt
 Plaatsnaam: Ouderkerk aan de Amstel
 Wegtype: 5
 Ligging: BIBEKO
 Verkeersint.:
 Conditie: Goed
 Oorzaak:

Impact
 ↓
 v

Kans →

Slecht voorstelbaar Mogelijk Aannemelijk Zeer waarschijnlijk

Overwegingen / Toelichting

- Drie ongelukken (rotonde) ten aanzien van weginrichting.
- V85 is 44 km/h (voldoet)
- OV fietsstalling bij oversteek en is grootste OV fietsstallen van vervoersregio en wordt uitgebreid van 50 naar 200 stallingen.

Geen / licht
 VBLGI

Matig

Ernstig

Zeer Ernstig

Samenvatting
 Rijweg voldoet redelijk

Beheersmaatregel
 Dagelijks onderhoud en monitoren
 Opp 2.494,65 m² €2.000

Overige aantekeningen
 - Oversteek bij rotonde aanpakken.
 - Meer ruimte voor fietser creëren (aanpassen fietsstroken – verbreden VRA)

Alternatief
 N.v.t. N.v.t.



V - Veiligheid
 B - Bereikbaarheid
 L - Leefbaarheid
 G - Gevolgschade
 I - Imago

Naam Koningin Wilhelminalaan (24) - Elementen
Plaatsnaam Ouderkerk aan de Amstel
Wegtype 5
Ligging BIBEKO
Verkeersint.
Conditie Matig
Oorzaak

Kans →				Overwegingen / Toelichting	
Slecht voorstelbaar	Mogelijk	Aannemelijk	Zeer waarschijnlijk		
VB	G			Elementen <ul style="list-style-type: none"> - Dwarsonvlakheid, oneffenheden en voegwijdte (matig) - Einde levensduur klinkers (materiaal) - Klinkers liggen los (tijdelijk – straatdroogte), mogelijk versnelde schadeontwikkeling. - Geen ongelukken - V85 is 31 km/h (voldoet) - Inrichting voldoet en wordt als veilig ervaren. - Minimaal duurzaam-veilig ingericht, maar wordt als veilig ervaren - Zebra aangebracht (i.v.m. school) - Zijn toezeggingen gedaan naar burgers (meldingen gedaan in omgeving) om het planmatig op te maken volgend jaar. 	
	L	I		Samenvatting Inrichting voldoet. Er zijn verbeterpunten rond de school. Planmatig onderhoud is een aandachtspunt.	
				Beheersmaatregel Planmatig onderhoud Aandachtspunt: Zetting gaat 20 cm omhoog (gelijkmatig verzakt). Opp 4.101,90 m ²	'E-OPH+HERST_EL €50.34
Overige aantekeningen <ul style="list-style-type: none"> - Schoolzone aanbrengen - Hoge grondwaterstand – Groen doet het slecht. - Schoolzone creëren (als je planmatig onderhoud gaat uitvoeren) 				Alternatief Dagelijks onderhoud (imagoschade door toezeggingen).	'E-GEDHRST_15%EL €3.19

Datasheet 2018 gemeente Ouder Amstel



V - Veiligheid
 B - Bereikbaarheid
 L - Leefbaarheid
 G - Gevolgschade
 I - Imago

Algemene informatie

Naam: Korte Dwarsweg (26)
 Plaatsnaam: Ouderkerk aan de Amstel
 Wegtype: 4
 Ligging: BUBEKO
 Verkeersint.:
 Conditie: Ernstig
 Oorzaak:

Impact
 |
 v

Kans →
 Slecht voorstelbaar Mogelijk Aannemelijk Zeer waarschijnlijk

Overwegingen / Toelichting

- Scheurvorming E2
- Randschade E3
- Doodlopend
- 60 km/h weg
- V85 – 54 km/h (voldoet)
- Geen ongevallen

Geen / licht		V B L G I		
Matig				
Ernstig				
Zeer Ernstig				

Samenvatting Beheersmaatregel Alternatief	Ondanks de ernstige schade zijn de risico's van deze weg met dagelijks onderhoud te beheersen.	
	Dagelijks onderhoud en monitoring Opp 4.903,50 m ²	A-FR+INLG4_10% € 2.32
	N.v.t.	

Overige aantekeningen
 - Mogelijk in de toekomst fietsverbinding.

Datasheet 2018 gemeente Ouder Amstel



V – Veiligheid
 B – Bereikbaarheid
 L – Leefbaarheid
 G – Gevolgschade
 I – Imago

Algemene informatie

Naam: Kruidenpoort (28a)
 Plaatsnaam: Duivendrecht
 Wegtype: 5
 Ligging: BIBEKO
 Verkeersint.:
 Conditie: Goed
 Oorzaak:

Impact
 |
 v

Kans →
 Slecht voorstelbaar Mogelijk Aannemelijk Zeer waarschijnlijk

Overwegingen / Toelichting

Vraag is wat we hier mee gaan doen, zijnde een entreeweg

- Asfalt is goed.
- V85 is 35km/h
- Eén ongeval op de kruising (kop-staart) – Niet ten aanzien van de conditie.

Geen / licht	VBLG		I	
Matig				
Ernstig				
Zeer Ernstig				

Samenvatting
 Asfalt/Rijbaan ziet er goed uit. Elementenverharding en inspectieputten zijn aandachtspunten.

Beheersmaatregel
 Dagelijks onderhoud op de korte termijn.
 Opp 1.436,96 m²
 A-FR+INLG_10%
 € 2.32

Alternatief
 Planmatig onderhoud op de lange termijn (duurzaam-veilige inrichting).
 E-HERST_100%EL
 € 28.61
 A-FR8+DKLG
 €37.94

Overige aantekeningen

- In het geval van aanpassen duurzaam veilig inrichten/conform CROW-richtlijnen (drempels, klinkers)
- Blauwe zone aanwezig (nu rechte lijn, geen vakindeling), maar voor asfalt is het nu niet nodig (toekomstig vraagstuk).



V – Veiligheid
 B – Bereikbaarheid
 L – Leefbaarheid
 G – Gevolgschade
 I – Imago

Naam: Kruizemunthof (29)
 Plaatsnaam: Duivendrecht
 Wegtype: 5
 Ligging: BIBEKO
 Verkeersint.:
 Conditie:
 Oorzaak:

Impact
 ↓
 v

Kans →

Overwegingen / Toelichting

Slecht voorstelbaar	Mogelijk	Aannemelijk	Zeer waarschijnlijk
---------------------	----------	-------------	---------------------

Als wijk beoordelen

- Weinig tot geen verzakkingen
- Veel klachten m.b.t. parkeren voor oprit/garage.

Geen / licht	BLG	VI		
--------------	-----	----	--	--

Matig				
-------	--	--	--	--

Ernstig				
---------	--	--	--	--

Zeer Ernstig				
--------------	--	--	--	--

Samenvatting

Beheersmaatregel

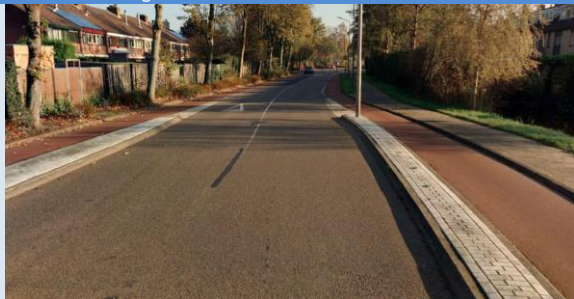
Alternatief

Dagelijks onderhoud en monitoren
 Opp 4.720,24 m²

N.v.t.

Overige aantekeningen

Datasheet 2018 gemeente Ouder Amstel



V – Veiligheid
 B – Bereikbaarheid
 L – Leefbaarheid
 G – Gevolgschade
 I – Imago

Algemene informatie

Naam: Machineweg (30)
 Plaatsnaam: Ouderkerk aan de Amstel
 Wegtype: 3
 Ligging: BIBEKO
 Verkeersint.:
 Conditie: Matige tot ernstige schade
 Oorzaak:

Impact
 |
 v

Kans →

Overwegingen / Toelichting

Slecht voorstelbaar	Mogelijk	Aannemelijk	Zeer waarschijnlijk
---------------------	----------	-------------	---------------------

Stond al een keer op de planning, alleen de slechte delen aangepakt. Hoofdentree/ te smal naar huidige inzichten

Geen / licht	V B L G		I	
--------------	---------	--	---	--

- Verzakking bij korte-dwarsweg (dagelijks onderhoud)
- Rafeling E1
- Dwarsonvlakheid M2
- Drempelovergang is relatief slecht (zijn ook meldingen van bewoners)
- 60 km/h weg
- V85 – 75km/h buiten bebouwde kom
- 1 ongeval
- Inclusief rotonde

Matig				
-------	--	--	--	--

Ernstig				
---------	--	--	--	--

Samenvatting
 Rijbaan is over het algemeen in goede staat. Aandachtspunt is de drempelovergang (waar ook meldingen van bekend zijn).

Zeer Ernstig				
--------------	--	--	--	--

Beheersmaatregel	Dagelijks onderhoud en inspectie (aandachtspunt verzakking bij korte dwarsweg en drempelovergang) Opp 21.112,67 m ²	A-FR+INLG6_15%+DUN € 13.13
-------------------------	---	-------------------------------

Overige aantekeningen

- Wordt gebruikt als ontsluitingsweg voor Ouderkerk
- In het geval van aanpassen duurzaam veilig inrichten/conform CROW-richtlijnen (nu uitstraling van 80km/h weg)

Alternatief	Planmatig onderhoud op lange termijn in combinatie met herinrichting.	E-HERST_100%EL € 28.61 A-FR5+DKLG € 37.39
--------------------	---	--



V – Veiligheid
 B – Bereikbaarheid
 L – Leefbaarheid
 G – Gevolgschade
 I – Imago

Algemene informatie

Naam: Meidoornstraat (31)
 Plaatsnaam: Duivendrecht
 Wegtype: 5
 Ligging: BIBEKO
 Verkeersint.:
 Conditie: Ernstig
 Oorzaak:

Impact v	Kans →			
	Slecht voorstelbaar	Mogelijk	Aannemelijk	Zeer waarschijnlijk

Geen / licht	G	V B	I	
Matig			L	
Ernstig				
Zeer Ernstig				

Overwegingen / Toelichting

- 1 ongeval maar geen relatie met de conditie van de weg (2 fietsers)
- Blauwe zone
- Doodlopende weg
- V85: 23,5km/h
- Verzakking zijkant weg (slootkant)
- Dwarsonvlakheid E3 (parkeervak en rijbaan)
- Oneffenheden E1 (trottoir en parkeervakken)
- Blauwe zone aanwezig.

Samenvatting Beheersmaatregel Alternatief	Comfort weg in het geding door wegverzakking. Ernstige dwarsonvlakheid maatgevend.	
	Funderingsherstel bij Bandenlijn (Planmatig onderhoud) Opp 2.868,68 m ²	E-HERST+FUNV_EL €55.01
	Tot aan het midden van de rijweg alles eruit. Rijbaan en banden herstellen.	E-GEDHRST_50%EL € 13.42

Overige aantekeningen
 - In het geval van aanpassen duurzaam veilig inrichten/conform CROW-richtlijnen



V – Veiligheid
 B – Bereikbaarheid
 L – Leefbaarheid
 G – Gevolgschade
 I – Imago

Algemene informatie

Naam: Omgang (32)
 Plaatsnaam: Duivendrecht
 Wegtype: 5
 Ligging: BIBEKO
 Verkeersint.:
 Conditie: Goed
 Oorzaak:

Impact
 ↓
 v

Kans →
 Slecht voorstelbaar Mogelijk Aannemelijk Zeer waarschijnlijk

Overwegingen / Toelichting

- Geen sprake van ernstige verzakkingen
- Weg is breed – mogelijkheid tot hard rijden (maar gebeurt niet)
- Oneffenheden open verharding E1
- Rafeling gesloten verharding E1
- Het gaat niet alleen om asfalt, maar ook om een stuk elementverharding (aansluiting Populierenstraat)
- V85: 35km/h
- 1 ongeval ter hoogte van de kruising Van de Madeweg.
- Parkeerverbod
- Blauwe zone aanwezig

Geen / licht	V B L G		I	
Matig				
Ernstig				
Zeer Ernstig				

Samenvatting	Asfalt ziet er overwegend goed uit, oneffenheden elementverharding en rafeling.	
Beheersmaatregel	Dagelijks onderhoud en monitoren Opp 2.363,84 m ²	€ 5.000
Alternatief	Toekomstig planmatig onderhoud ook duurzaam-veilig inrichten.	E-HERST_100%EL € 28.61 A-PRFLGDKLG € 21.64

Overige aantekeningen
 - In het geval van aanpassen duurzaam veilig inrichten/conform CROW-richtlijnen (klinkers/drempels)

Datasheet 2018 gemeente Ouder Amstel



V – Veiligheid
 B – Bereikbaarheid
 L – Leefbaarheid
 G – Gevolgschade
 I – Imago

Algemene informatie

Naam: Gebied Parnassiaveld (33)
 Plaatsnaam: Duivendrecht
 Wegtype: Woonstraat
 Ligging: BIBEKO
 Verkeersint.:
 Conditie: Matig tot ernstig
 Oorzaak:

Impact
 ↓
 v

Kans →

Slecht voorstelbaar Mogelijk Aannemelijk Zeer waarschijnlijk

Overwegingen / Toelichting

Als gebied beoordelen

- Voetpaden zijn slecht (Dwarsonvlakheid, oneffenheden) (veiligheid)
- Elementen einde levensduur (imago)
- Blauwe zone
- 30 km/zone

[Nader te bepalen] – **Vergelijkbaar met Kruizemunthof.**

Geen / licht

Matig

Ernstig

Zeer Ernstig

Samenvatting

Beheersmaatregel

Alternatief

Dagelijks onderhoud en monitoren
 Opp 14.918,98 m²

N.v.t.

Overige aantekeningen

- In het geval van aanpassen duurzaam veilig inrichten/conform CROW-richtlijnen (trottoir/wegbreedte).



V - Veiligheid
 B - Bereikbaarheid
 L - Leefbaarheid
 G - Gevolgschade
 I - Imago

Algemene informatie

Naam: Polderweg (34)
 Plaatsnaam: Ouderkerk aan de Amstel
 Wegtype: 5
 Ligging:
 Verkeersint.:
 Conditie:
 Oorzaak:

Impact
 ↓
 v

Kans →

Overwegingen / Toelichting

Slecht voorstelbaar	Mogelijk	Aannemelijk	Zeer waarschijnlijk
---------------------	----------	-------------	---------------------

Samen met de Achterdijk

- Polderweg wordt omgeklapt.
- Bomen worden verwijderd.

Geen / licht

Matig

Ernstig

Zeer Ernstig

Samenvatting

Niet beoordelen in verband met verbreding A9.

Beheersmaatregel

Dagelijks onderhoud en monitoren
 Opp 9.073,76 m²

Alternatief

N.v.t.

Overige aantekeningen



V – Veiligheid
 B – Bereikbaarheid
 L – Leefbaarheid
 G – Gevolgschade
 I – Imago

Algemene informatie

Naam: Prins Hendrikstraat (35)
 Plaatsnaam: Ouderkerk aan de Amstel
 Wegtype: 5
 Ligging: BIBEKO
 Verkeersint.:
 Conditie: Ernstig
 Oorzaak:

Impact
 |
 v

Kans →

	Slecht voorstelbaar	Mogelijk	Aannemelijk	Zeer waarschijnlijk
--	---------------------	----------	-------------	---------------------

Geen / licht		B	V G	
--------------	--	---	-----	--

Matig				I
-------	--	--	--	---

Ernstig			L	
---------	--	--	---	--

Zeer Ernstig				
--------------	--	--	--	--

Overwegingen / Toelichting

Losse straat beoordelen

- Eenrichtingsverkeer
- Rijweg en langs woningen slecht [enkele stukken geen klinkers, geen aansluiting]
- Nieuwbouw plaatsgevonden
- Dwarsonvlakheid E2 voetpad
- Oneffenheden E1 voetpad
- Rijbaan: Oneffenheden E1
- V85: 17 km/h
- 1 ongeval [kruising ten hoogte van Hoger Einde Zuid] – maar geen relatie tot conditie

Samenvatting

Rijweg en voetpaden langs woningen in slechte conditie (naast kwaliteit ook in het kader van beleving). Leefbaarheid door oneffenheden in het geding.

Beheersmaatregel

Binnen nu en een jaar planmatig onderhoud en vernieuwen (betonklinkers)
 Opp 923,81 m²

E-HERST+FUNV_BS
 € 48.37

Alternatief

N.v.t.

Overige aantekeningen

- Vakindeling parkeerplaatsen.



V - Veiligheid
 B - Bereikbaarheid
 L - Leefbaarheid
 G - Gevolgschade
 I - Imago

Algemene informatie

Naam: Randweg (36)
 Plaatsnaam: Duivendrecht
 Wegtype: 7
 Ligging:
 Verkeersint.:
 Conditie:
 Oorzaak:

Impact
 ↓
 v

Kans →

Overwegingen / Toelichting

	Slecht voorstelbaar	Mogelijk	Aannemelijk	Zeer waarschijnlijk
Geen / licht				
Matig				
Ernstig				
Zeer Ernstig				

Samenvatting

Afgelopen jaar volledig geasfalteerd. Ranking niet noodzakelijk.

Beheersmaatregel

Dagelijks onderhoud en monitoren
 Opp 5.690,85 m²

A-SCHEUREN
 VULLEN € 1.84

Overige aantekeningen

Alternatief

N.v.t.



V – Veiligheid
 B – Bereikbaarheid
 L – Leefbaarheid
 G – Gevolgschade
 I – Imago

Algemene informatie

Naam: **Reijgershof (37) vervalt Wordt gebied 54**
 Plaatsnaam: Ouderkerk aan de Amstel
 Wegtype: 7
 Ligging: BIBEKO
 Verkeersint.:
 Conditie:
 Oorzaak:

Impact v	Kans →			
	Slecht voorstelbaar	Mogelijk	Aannemelijk	Zeer waarschijnlijk

Overwegingen / Toelichting

Schoolomgeving, klachten

- Voetpaden: Dwarsonvlakheid M3; beperkt gedeelte van de weg (400m2 uit inspectie)
- Haal- breng problematiek rondom schooltijden.
- Onderhoud is niet slecht.
- Woonerf
- P-tegels ontbreken

Geen / licht				
Matig				
Ernstig				
Zeer Ernstig				

Samenvatting	Als wijk beoordelen. Wordt gebied 54	
	Beheersmaatregel	Dagelijks onderhoud en monitoren Opp 5.452,81 m²
	Alternatief	N.v.t.

Overige aantekeningen

Datasheet 2018 gemeente Ouder Amstel



V – Veiligheid
 B – Bereikbaarheid
 L – Leefbaarheid
 G – Gevolgschade
 I – Imago

Algemene informatie

Naam Rijksstraatweg (38a)
Plaatsnaam Duivendrecht
Wegtype 7
Ligging BIBEKO
Verkeersint.
Conditie Goed (overige) tot matig (fp)
Oorzaak

Impact
 ↓
 v

Kans →
 Slecht voorstelbaar Mogelijk Aannemelijk Zeer waarschijnlijk

Overwegingen / Toelichting

- Elementen in fiets- en voetpaden [goed]
- Asphalt [enkele plekken met rafeling- en scheurvorming], maar relatief goed.
- Blauwe zone
- Dwarsonvlakheid M3 voetpad [300m2] → relatief goed voor elementen
- Fietspaden zijn verraderlijk. Worteldruk in het fietspad.
- Aftakking ongeval (auto-fietsers) – 10 ongevallen.
- Busroute (smal)
- Snelheid voldoet redelijk
- Belangrijke fietsroute naar de Bijlmer / OV voorziening - station.
- Regionaal fietsverbinding

Geen / licht			B(fp)	V(fp) G(fp)
Matig			L(fp)	I(fp)
Ernstig				
Zeer Ernstig				

Samenvatting
 Asphalt en elementen liggen er over het algemeen goed bij. Fietspaden vereisen echter aandacht. Kruisingen meenemen vanuit beleid/veilige school-thuisroutes.

Beheersmaatregel
 Aanpakken fietspad in combinatie met kruisingen in het kader van beleid (school-thuisroutes). Voor wegen voldoet dagelijks onderhoud en monitoren. Het is meer een gebruiksprobleem.
 Opp 25.153,51 m² 'E-HERST_100%BT € 20.56

Overige aantekeningen

- Beleidsnotitie – aantal kruisingen rijkstraatweg worden meegenomen in de reconstructie.
- Veilige school-thuisroutes
- Zicht vereist aandacht.
- Als het fietspad wordt aangepakt dient ook het groen meegenomen te worden + conditie bomen verbeteren.

Alternatief
 N.v.t.

Datasheet 2018 gemeente Ouder Amstel



V – Veiligheid
 B – Bereikbaarheid
 L – Leefbaarheid
 G – Gevolgschade
 I – Imago

Algemene informatie

Naam: Ronde Hoep Oost (39) – Buitengebied (A9 Polderweg – Voetangelbrug)
 Plaatsnaam: Ouderkerk aan de Amstel
 Wegtype: 4
 Ligging:
 Verkeersint.:
 Conditie: Goed
 Oorzaak:

Impact ↓ v	Kans →				Overwegingen / Toelichting			
	Slecht voorstelbaar	Mogelijk	Aannemelijk	Zeer waarschijnlijk				
Geen / licht	V B L G I				- 60km/h - V85 ligt tussen de 51 en 57km/h (voldoet) - Ongelukken: 2 (enkel schade) - Gewichtsbeperking 45 ton - Verzakking [stukje dagelijks onderhoud] - Redelijk egale rijbaan (goed) - Dijkverbetering door Waternet.			
Matig								
Ernstig								
Zeer Ernstig								
	Overige aantekeningen - Mogelijk glasvezellegging in het buitengebied.				Samenvatting	Conditie is goed. Enkele verzakkingen.		
					Beheersmaatregel	Dagelijks onderhoud en monitoren		A-SCHEUREN VULLEN
					Alternatief	N.v.t.		

Datasheet 2018 gemeente Ouder Amstel



V – Veiligheid
 B – Bereikbaarheid
 L – Leefbaarheid
 G – Gevolgschade
 I – Imago

Algemene informatie

Naam: Ronde Hoep Oost (39) – Polderweg tot Jan Benninghweg
 Plaatsnaam: Ouderkerk aan de Amstel
 Wegtype: 4
 Ligging:
 Verkeersint.:
 Conditie:
 Oorzaak:

Impact ↓ ↑	Kans →				Overwegingen / Toelichting	
	Slecht voorstelbaar	Mogelijk	Aannemelijk	Zeer waarschijnlijk		
Geen / licht				V	Ronde Hoep Oost wordt binnen de bebouwde kom projectmatig meegenomen. Dijkverbetering door Waternet. In 2019: Complete reconstructie	
Matig		BL	G	I		
Ernstig					Samenvatting	
Zeer Ernstig					Beheersmaatregel	Opp 4.226,88 m ²
Overige aantekeningen					Alternatief	Dagelijks onderhoud en monitoren
- Inclusief wijkverbetering door waternet. - Handhavingstraject						

Datasheet 2018 gemeente Ouder Amstel



V – Veiligheid
 B – Bereikbaarheid
 L – Leefbaarheid
 G – Gevolgschade
 I – Imago

Algemene informatie

Naam: Ronde Hoep Oost (39) – Jan Benninghweg tot Achterdijk
 Plaatsnaam: Ouderkerk aan de Amstel
 Wegtype: 4
 Ligging:
 Verkeersint.:
 Conditie: Goed
 Oorzaak:

Impact
 |
 v

Kans →
 Slecht voorstelbaar Mogelijk Aannemelijk Zeer waarschijnlijk

Overwegingen / Toelichting

- Verzakking rondom duiker rotonde
- Rijweg ziet er goed uit.
- Vrachtwagenverbod
- Afgelopen jaar groot gedeelte geasfalteerd
- Drempels aanwezig [en markeringen]
- 30 km/h zone
- V85: 32-35km/h (voldoet)
- 1 ongeval [kruising]
- Dijkverbetering door Waternet.

Geen / licht	VBLG	I		
Matig				
Ernstig				
Zeer Ernstig				

Samenvatting	Afgelopen jaar groot gedeelte geasfalteerd en rijweg ziet er goed uit.	
Beheersmaatregel	Dagelijks onderhoud en monitoren Opp 5.314,33 m ²	A-SCHEUREN VULLEN € 1.84
Alternatief	N.v.t.	

Overige aantekeningen
 - Aanleggen van een fietsstraat – eventuele subsidie.

Datasheet 2018 gemeente Ouder Amstel



V – Veiligheid
B – Bereikbaarheid
L – Leefbaarheid
G – Gevolgschade
I – Imago

Algemene informatie

Naam: Ronde Hoep West (40)
Plaatsnaam: Ouderkerk aan de Amstel
Wegtype: 4
Ligging:
Verkeersint.:
Conditie: Redelijk
Oorzaak:

Impact
|
v

Kans →
Slecht voorstelbaar Mogelijk Aannemelijk Zeer waarschijnlijk

Overwegingen / Toelichting

- Oneffenheden aanwezig
- Rafeling en scheurvorming her en der aanwezig
- Relatief smalle weg
- Verzakking bij 49a.
- Ontwikkellocatie Amsteleiland [deel eiland – A9 mogelijk aandacht]
- V85: Snelheid 65 km/h
- Dodelijk ongeval en een aantal ongevallen – niet in relatie tot de conditie, maar tot de weggebruiker.

Geen / licht	G	V	B L I	
Matig				
Ernstig				
Zeer Ernstig				

Samenvatting	Weg ligt er redelijk goed bij. Oneffenheden en scheurvorming wel aanwezig en de weg is relatief smal.	
Beheersmaatregel	Dagelijks onderhoud en inspectie Opp 23.025,68 m ²	A-FR+INLG3_10% € 1.92
Alternatief	N.v.t.	

Overige aantekeningen

- Nulmeting ontwikkellocatie Amsteleiland.
- ETW BUBEKO beleidsregels van toepassing



V - Veiligheid
 B - Bereikbaarheid
 L - Leefbaarheid
 G - Gevolgschade
 I - Imago

Naam Schoolweg (41) komt te vervallen gaat naar gebied 98
INFO-OVERZETTEN NAAR GEBIED
Plaatsnaam Ouderkerk aan de Amstel
Wegtype 5
Ligging BIBEKO
Verkeersint.
Conditie Matig tot ernstig
Oorzaak

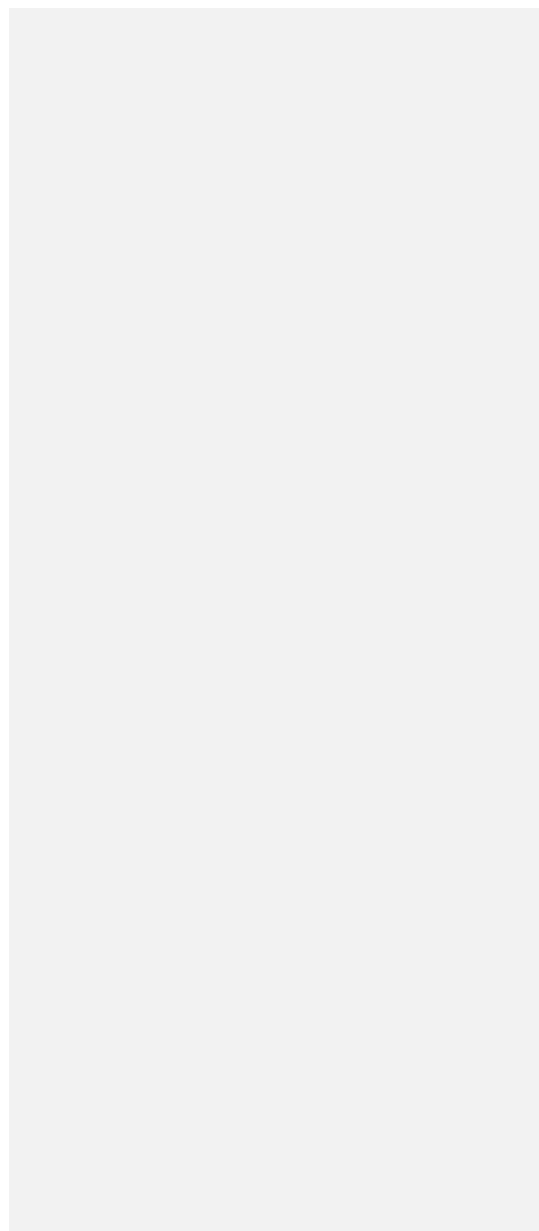
paet
 +
 *

Kans →	Overwegingen / Toelichting				
	Slecht voorstelbaar	Mogelijk	Aannemelijk	Zeer waarschijnlijk	
Geen/licht	VBLGI				<ul style="list-style-type: none"> — Goed ingericht, behalve haaks parkeren. — Rijbaan E2, E3 — twee stukken 400-450 m2 dwarsonvlakheid — Oneffenheden voetpad E1 — Voegwijdte M2 — Spoorvorming drempels — Snelheid voldoet — Geen ongelukken bekend — Schoolomgeving
Matig					
Ernstig					
Zeer Ernstig					
<p>Overige aantekeningen</p>					
<p>Samenvatting Goed ingericht, wel ernstige conditie met betrekking tot rijbaan uit inspectieresultaten en enkele oneffenheden voetpad, spoorvorming drempels en voegwijdte matig. Schades die nu bekend zijn, zijn al verholpen of worden maatregelen voor getroffen.</p>					
<p>Beheersmaatregel Dagelijks onderhoud en inspectie. Opp 2.233,45 m²</p>					
<p>Alternatief</p>					
<p>E- GEDHRST_15%B S €2.97</p>					
<p>N.v.t.</p>					

Datasheet 2018 gemeente Ouder Amstel					Algemene informatie	
Impact v	Kans →				Overwegingen / Toelichting	
	Slecht voorstelbaar	Mogelijk	Aannemelijk	Zeer waarschijnlijk	Weg gaat in ontwikkeling, nieuwe inrichting. Kerst 2019 verwacht.	
Geen / licht						
Matig						
Ernstig						
					Samenvatting	
					Beheersmaatregel	Opp 5.004,88 m ²
					Alternatief	N.v.t.
Overige aantekeningen						

V - Veiligheid
 B - Bereikbaarheid
 L - Leefbaarheid
 G - Gevolgschade
 I - Imago

Naam: Sluisplein (42)
 Plaatsnaam: Ouderkerk aan de Amstel
 Wegtype: 5
 Ligging: BIBEKO
 Verkeersint.:
 Conditie:
 Oorzaak:



Datasheet 2018 gemeente Ouder Amstel



V - Veiligheid
 B - Bereikbaarheid
 L - Leefbaarheid
 G - Gevolgschade
 I - Imago

Algemene informatie

Naam: Strandvlietlaan (43)
 Plaatsnaam: Ouderkerk aan de Amstel
 Wegtype: 5
 Ligging: BIBEKO
 Verkeersint.:
 Conditie: Matig tot slecht
 Oorzaak:

Impact v	Kans →			
	Slecht voorstelbaar	Mogelijk	Aannemelijk	Zeer waarschijnlijk

Overwegingen / Toelichting

- Oneffenheden
- Snelheid voldoet <30km/h
- Geen ongelukken
- Ernstige verzakkingen
- Toezegging aan bewoners voor planmatig onderhoud vanuit verleden.

Vergelijkbaar met straten Koninginnebuurt

Geen / licht		V B G		
Matig			L	I
Ernstig				
Zeer Ernstig				

Samenvatting
 De conditie van de weg is matig tot slecht. Oneffenheden aanwezig en ernstige wegverzakkingen. Echter geen ongelukken en snelheid voldoet. Daarnaast zijn er toezeggingen gedaan aan bewoners voor planmatig onderhoud.

Beheersmaatregel
 Planmatig onderhoud
 Opp 3.034,73 m²
 E-HERST_100%EL
 € 28.61

Overige aantekeningen

- In het geval van aanpassen duurzaam veilig inrichten/conform CROW-richtlijnen.
- Nieuw materiaal gebruiken
- Onderzoek naar de fundatie doen

Alternatief
 N.v.t.

Datasheet 2018 gemeente Ouder Amstel

Algemene informatie



V – Veiligheid
 B – Bereikbaarheid
 L – Leefbaarheid
 G – Gevolgschade
 I – Imago

Naam: Van der Madeweg (45)
 Plaatsnaam: Duivendrecht
 Wegtype: 7
 Ligging: BIBEKO
 Verkeersint.:
 Conditie: Goed
 Oorzaak:

Impact
 |
 v

Kans →
 Slecht voorstelbaar Mogelijk Aannemelijk Zeer waarschijnlijk

Overwegingen / Toelichting

Weg is opnieuw geasfalteerd in 2016.

- Snelheid 50km/h
- V85 is 60km/h (voldoet niet)
- Twee ongelukken op de kruising in nieuwe situatie in relatie tot weginrichting – niet in relatie tot conditie
- Belangrijke ontsluiting van Duivendrecht

Geen / licht	V B L G I			
Matig				
Ernstig				
Zeer Ernstig				

Samenvatting
 Weg ligt er goed bij als gevolg van recente aanpak. Snelheid ligt wel hoger en er zijn ongelukken voorgekomen.

Beheersmaatregel
 Dagelijks onderhoud en inspectie.
 Opp 15.045,08 m²
A-SCHEUREN VULLEN
 € 1.84

Overige aantekeningen

Alternatief
 N.v.t.

Datasheet 2018 gemeente Ouder Amstel



V – Veiligheid
 B – Bereikbaarheid
 L – Leefbaarheid
 G – Gevolgschade
 I – Imago

Algemene informatie

Naam Vondelstraat (46)
Plaatsnaam Ouderkerk aan de Amstel
Wegtype 5
Ligging BIBEKO
Verkeersint.
Conditie Matig tot ernstig
Oorzaak

Impact
 |
 ↓
 Kans →

Overwegingen / Toelichting

	Slecht voorstelbaar	Mogelijk	Aannemelijk	Zeer waarschijnlijk
Geen / licht			B G	
Matig			V	L I
Ernstig				
Zeer Ernstig				
Overige aantekeningen - Beschermt beeldkwaliteit (architect) uitzoeken of dit het geval is.				

Klachten, hoge snelheid ervaren, glad ervaren	
<ul style="list-style-type: none"> - Verkeersonveilige situatie wegvak tegenover het gemeentehuis. - Dwarsonvlakheid E3 als gevolg van riolering [blijft hangen en zettingsgevoelig] - Oneffenheden E3 - Voegwijdte M2 - Twee ongevallen [invalidevoertuig met personenauto en vast object] - Veel klachten [gladheid] - Inrichting is onduidelijk [lijkt een voetpad] - Terrasnoppen gevaarlijk - Nabijheid van verzorgingstehuis 	
Samenvatting	Verkeersonveilige situatie, voornamelijk tegenover het gemeentehuis. Dwarsonvlakheid, oneffenheden en voegwijdte matig tot ernstig. Veel klachten en inrichting is onoverzichtelijk.
Beheersmaatregel	Planmatig onderhoud [materialisering en inrichting] Opp 3.065,61 m ² <div style="float: right;"> E-OPH+HERST_BS € 43.69 E-OPH+HERST_SB € 69.56 </div>
Alternatief	Sierbestrating steensoort gebruikten met meer stroefheid

Datasheet 2018 gemeente Ouder Amstel



V – Veiligheid
B – Bereikbaarheid
L – Leefbaarheid
G – Gevolgschade
I – Imago

Algemene informatie

Naam: Waver (47)
Plaatsnaam: Ouderkerk aan de Amstel
Wegtype: 4
Ligging: BUBEKO
Verkeersint.:
Conditie: Ernstig
Oorzaak:

Impact
↓
v

Kans →

Slecht voorstelbaar Mogelijk Aannemelijk Zeer waarschijnlijk

Overwegingen / Toelichting

Aansluitend op Ronde Hoep Oost
[meer scheurvorming, mogelijk door landbouwverkeer]

Geen / licht
G V I

- Waverbrug heeft een belasting van 9 ton.
- Rafeling, Craquelé en randschade
- Snelheid 60km/h
- V85: 67 km/h aan het einde van de weg.
- Overzichtelijke weg
- Meerdere ongevallen maar niet directe relatie tot conditie/inrichting.
- Dijkverbetering door Waternet.

Matig
B L

Ernstig

Samenvatting
Rafeling, Craquelé en randschade aanwezig. Weg is onderhoud behoevend. Afstemming met dijkverbetering noodzakelijk.

Zeer Ernstig

Beheersmaatregel
Planmatig onderhoud in afstemming met AVG Waternet. Verhardingsadvies moet maatregelen uitwijzen.
Opp 31.578,76 m² A-ASFVERV € 39.49

Overige aantekeningen
- Erftoegangswegen BUBEKO bebouwde kom [beleidsregels qua inrichting]

Alternatief
Dagelijks onderhoud A-FR+INLG4_10% € 3.32



V – Veiligheid
 B – Bereikbaarheid
 L – Leefbaarheid
 G – Gevolgschade
 I – Imago

Naam Weespertrekvaart (48)
 Plaatsnaam Duivendrecht
 Wegtype 7
 Ligging BIBEKO
 Verkeersint.
 Conditie Redelijk
 Oorzaak

Impact ↓ ↑	Kans →				Overwegingen / Toelichting	
	Slecht voorstelbaar	Mogelijk	Aannemelijk	Zeer waarschijnlijk	Staat op de investeringsagenda	
Geen / licht	B G	V	L I		<ul style="list-style-type: none"> - Onduidelijk of de fietser voorrang heeft of niet (Duivendrechtsekade) - Voegwijdte E1 - Belangrijke fietsroute? 	
Matig						
Ernstig					Samenvatting Verkeerssituatie onduidelijk, echter niet in het kader van conditie. Voegwijdte E1. Nader onderzoek of het een belangrijke fietsroute is.	
Zeer Ernstig					Beheersmaatregel Dagelijks onderhoud en inspectie. Opp 1.141,77 m ²	E- GEDHRST_15%B T € 2.02
Overige aantekeningen - Bord B6 en haaiantanden noodzakelijk [in het kader van inrichting]					Alternatief	N.v.t.

Datasheet 2018 gemeente Ouder Amstel

Algemene informatie



V – Veiligheid
B – Bereikbaarheid
L – Leefbaarheid
G – Gevolgschade
I – Imago

Naam: Wethouder Koolhaasweg (49)
Plaatsnaam: Ouderkerk aan de Amstel
Wegtype: 7
Ligging:
Verkeersint.:
Conditie: Redelijk tot goed
Oorzaak:

Impact
v

Kans →

Slecht voorstelbaar Mogelijk Aannemelijk Zeer waarschijnlijk

Overwegingen / Toelichting

Komt mogelijk ook een school

- Rijbaan dwarsonvlakheid E2 [beperkte omvang]
- Voetpaden oneffenheden E2 [beperkte omvang]
- Parkeerverbod beide zijden
- Enkele verzakkingen bij de brug [meldingen]
- Dwarsonvlakheid plaatselijk
- Bestemmingsverkeer voor sportvelden [buitenzwembad, voetbal, handbal]
- 1 ongeval niet ten aanzien van de conditie

Goed / licht

Matig

Ernstig

Zeer Ernstig

Samenvatting

Rijbaan is redelijk tot goed. Enkele dwarsonvlakheid, verzakkingen en oneffenheden, maar beperkt.

Beheersmaatregel

Dagelijks onderhoud en inspectie.
Opp 10.286,61 m²

E-GEDHRST_30%BT € 4.05
E-GEDHRST_30%BS € 5.95

Alternatief

N.v.t.

Overige aantekeningen

- Handhaven met 1 bord in plaats van meerdere.

Datasheet 2018 gemeente Ouder-Amstel



V – Veiligheid
 B – Bereikbaarheid
 L – Leefbaarheid
 G – Gevolgschade
 I – Imago

Algemene informatie

Naam: Gebied Ouderkerk-oost eo (50)
 Plaatsnaam: Ouderkerk aan de Amstel
 Wegtype: Woonstraat
 Ligging: BIBEKO
 Verkeersint.:
 Conditie: Lichte schade
 Oorzaak:

Impact
 v

Kans →

	Slecht voorstelbaar	Mogelijk	Aannemelijk	Zeer waarschijnlijk
Geen/licht	VBLGI			
Matig				
Ernstig				
Zeer Ernstig				

Overwegingen/ Toelichting

- Aart van der Neerweg is Straat naar de sportverenigingen – grote verkeersstroom naar sportverenigingen
- Wordt een “beetje” te hard gereden
- Wens vanuit bewoners: herinrichting wegens beleving van verkeersonveiligheid
- Mogelijkheid om kruisingen te voorzien van 30 km/u inrichting
- In recent verleden veel bouwverkeer verwerkt

Samenvatting

Beheers-
Maatregel

- Dagelijks onderhoud
Opp: 25.657,67 m²

Alternatief

N.v.t.

Overige aantekeningen

-

Datasheet 2018 gemeente Ouder-Amstel

Algemene informatie



V – Veiligheid
 B – Bereikbaarheid
 L – Leefbaarheid
 G – Gevolgschade
 I – Imago

Naam: Gebied Abeelstraat (51)
 Plaatsnaam: Duivendrecht
 Wegtype: Woonstraat en gedeeltelijk erf
 Ligging: BIBEKO
 Verkeersint.:
 Conditie: Matige schade
 Oorzaak:

Impact v	Kans →	Slecht voorstelbaar	Mogelijk	Aannemelijk	Zeer waarschijnlijk

Overwegingen/ Toelichting

- Eén ongeval tussen fietser en bromfietser overgang Abeelstraat – Tamarinde
- Mogelijke ruimtelijke ontwikkelingen bij de oude school en inrichting 30 km/ structuur
- Blauwe zone (parkeerschijven)

Geen/ licht	VBLGI				
Matig					
Ernstig					
Zeer Ernstig					

Samenvatting		
Beheers-Maatregel	Opp 3.876,67 m ²	
Alternatief	N.v.t.	

Overige aantekeningen

Datasheet 2018 gemeente Ouder-Amstel



V - Veiligheid
 B - Bereikbaarheid
 L - Leefbaarheid
 G - Gevolgschade
 I - Imago

Algemene informatie

Naam: Gebied Koninginnebuurt deel 1 (52)
 Plaatsnaam: Ouderkerk aan de Amstel
 Wegtype: Woonstraat
 Ligging: BIBEKO
 Verkeersint.:
 Conditie: Matige tot ernstige schade
 Oorzaak:

Impact
 ↓
 v

Kans →

	Slecht voorstelbaar	Mogelijk	Aannemelijk	Zeer waarschijnlijk
Geen/licht				
Matig				
Ernstig				
Zeer Ernstig				

Overwegingen/ Toelichting

- Bij onderhoud duurzaam/veilig inrichten
- Eenrichtingverkeer uitgezonderd fiets/bromfiets
- Geen ongevallen (geregistreerd)
- Snelheid in orde
- Zettingsgevoelig

Samenvatting

- Zit reeds in planning voor planmatig onderhoud → 2019/2020

Beheers-Maatregel

- In de tussentijd Monitoren en klein onderhoud
- Ophogen/herstraten met nieuwe materialen

573.000 2019
 453.000 2020

Alternatief

N.v.t.

Overige aantekeningen

- Zie score wegen Emmalaan, Hogeramstellandlaan

Datasheet 2018 gemeente Ouder-Amstel

Algemene informatie



V – Veiligheid
 B – Bereikbaarheid
 L – Leefbaarheid
 G – Gevolgschade
 I – Imago

Naam: Gebied Koninginnebuurt deel 2 (53)
 Plaatsnaam: Ouderkerk aan de Amstel
 Wegtype: Woonstraat
 Ligging: BIBEKO
 Verkeersint.:
 Conditie: Matige tot ernstige schade
 Oorzaak:

Impact ↓ ↑	Kans →				Overwegingen/ Toelichting	
	Slecht voorstelbaar	Mogelijk	Aannemelijk	Zeer waarschijnlijk		
Geen/licht					<ul style="list-style-type: none"> Bij onderhoud duurzaam/veilig inrichten Eenrichtingverkeer uitgezonderd fiets/bromfiets Geen ongevallen (geregistreerd) Snelheid in orde Zettingsgevoelig 	
Matig						
Ernstig					<p>Samenvatting</p> <ul style="list-style-type: none"> Zit reeds in planning voor planmatig onderhoud → 2019/2020 	
Zeer Ernstig					<p>Beheers-Maatregel</p> <ul style="list-style-type: none"> In de tussentijd monitoren en klein onderhoud Zie budget Koninginnebuurt deel 1, geldt ook voor deel 2 Opp. 6.208,51 m² 	
Overige aantekeningen					Alternatief	
<ul style="list-style-type: none"> Zie score wegen Emmalaan, Hogeramstellandlaan 						

Datasheet 2018 gemeente Ouder-Amstel

Algemene informatie



V – Veiligheid
 B – Bereikbaarheid
 L – Leefbaarheid
 G – Gevolgschade
 I – Imago

Naam: Gebied Reigershof (54)
 Plaatsnaam: Ouderkerk aan de Amstel
 Wegtype: Woonerf
 Ligging: BIBEKO
 Verkeersint.:
 Conditie: Goed
 Oorzaak:

Impact
 ↓
 v

Kans →

Overwegingen/ Toelichting

Slecht voorstelbaar	Mogelijk	Aannemelijk	Zeer waarschijnlijk
---------------------	----------	-------------	---------------------

- Schoolzone,
- Problemen m.b.t. bereikbaarheid met het halen en brengen van kinderen
- Duurzaam/veilig inrichten
- Imago: kwaliteit elementen is slecht

VBLG	I		
------	---	--	--

--	--	--	--

--	--	--	--

--	--	--	--

Samenvatting

Beheers-
Maatregel

Alternatief

- Dagelijks onderhoud
- Opp. 10.804,16 m²

N.v.t.

Overige aantekeningen

Datasheet 2018 gemeente Ouder-Amstel



V - Veiligheid
 B - Bereikbaarheid
 L - Leefbaarheid
 G - Gevolgschade
 I - Imago

Algemene informatie

Naam: Astronautenweg (55)
 Plaatsnaam: Duivendrecht
 Wegtype: Woonstraat
 Ligging: BIBEKO
 Verkeersint.:
 Conditie: Ernstige schade
 Oorzaak:

Impact
 ↓
 v

Kans →

Overwegingen/ Toelichting

- Asfalt vervangen door klinkers. Is reeds schoolzone en wordt dusdanig ingericht (2019) (tot van der Madeweg)
- Wordt momenteel woningbouwontwikkeling uitgevoerd
- Wordt poortconstructie gerealiseerd
- Wordt duurzaam/veilig
- Project Zonnehof: Satelietbaan + Astronautenweg

	Slecht voorstelbaar	Mogelijk	Aannemelijk	Zeer waarschijnlijk
Geen/licht				
Matig				
Ernstig				
Zeer Ernstig				

Samenvatting

Beheers-
Maatregel

Alternatief

- Zonnehof + Astronautenweg bijdrage aan project vanuit wegbeheer
- Opp. 6.210,98 m²

270.000 (2019)

N.v.t.

Overige aantekeningen

Datasheet 2018 gemeente Ouder-Amstel

Algemene informatie



V – Veiligheid
 B – Bereikbaarheid
 L – Leefbaarheid
 G – Gevolgschade
 I – Imago

Naam: Gebied Azaleastraat (56)
 Plaatsnaam: Duivendrecht
 Wegtype: Woonstraat
 Ligging: BIBEKO
 Verkeersint.:
 Conditie: Ernstige schade
 Oorzaak:

Impact
 ↓
 v

Kans →

Overwegingen/ Toelichting

- Onderhoud staat gepland, maar kan nog niet worden uitgevoerd wegens werken derden (Woonver. Eigen Haard). Eind 2018 meer duidelijkheid
- Wordt duurzaam/veilig ingericht
- Blauwe zone
- Loopt dood
- Veel wateroverlast (riool)
- Ligt er vanaf aanleg van de wijk

	Slecht voorstelbaar	Mogelijk	Aannemelijk	Zeer waarschijnlijk
Geen/licht		B	VG	
Matig			LI	
Ernstig				
Zeer Ernstig				

Samenvatting

Beheers-
Maatregel

Alternatief

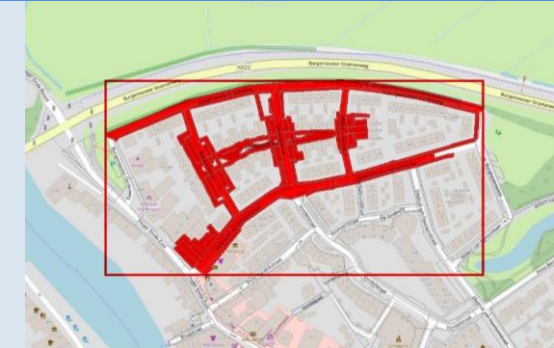
- 100% herstraten met nieuwe materialen
- Opp. 5.387,66 m²

255.500

N.v.t.

Overige aantekeningen

Datasheet 2018 gemeente Ouder-Amstel



V – Veiligheid
 B – Bereikbaarheid
 L – Leefbaarheid
 G – Gevolgschade
 I – Imago

Algemene informatie

Naam: Gijsbrecht van Amstelkwartier (57)
 Plaatsnaam: Ouderkerk aan de Amstel
 Wegtype: Woonstraat
 Ligging: BIBEKO
 Verkeersint.:
 Conditie: Goed
 Oorzaak:

Impact v	Kans →				Overwegingen/ Toelichting		
	Slecht voorstelbaar	Mogelijk	Aannemelijk	Zeer waarschijnlijk			
Geen/licht	VBLGI				<ul style="list-style-type: none"> Hele gebied in 2012/2013 uitgevoerd 		
Matig							
Ernstig							
Zeer Ernstig					<p>Samenvatting</p> <p>Beheers-Maatregel</p> <ul style="list-style-type: none"> Dagelijks onderhoud Opp. 9.393,32 m² 		
Overige aantekeningen					Alternatief	N.v.t.	



V – Veiligheid
 B – Bereikbaarheid
 L – Leefbaarheid
 G – Gevolgschade
 I – Imago

Naam: Gebied Gemeentehuis en omgeving (58a)
 Plaatsnaam: Ouderkerk aan de Amstel
 Wegtype: Woonstraat
 Ligging: BIBEKO
 Verkeersint.:
 Conditie:
 Oorzaak:

Impact
 ↓
 v

Kans →

Overwegingen/ Toelichting

Slecht voorstelbaar Mogelijk Aannemelijk Zeer waarschijnlijk

- Zie Raadhuisstraat, Dorpstraat, Prins Hendrikstraat en Vondelstraat
- Na onderhoud komen de bovenstaande straten terug in dit gebied

Geen/licht

Matig

Ernstig

Zeer Ernstig

Samenvatting

Beheersmaatregel

Alternatief

Opp. 6.653,35 m²

N.v.t.

Overige aantekeningen

- Zie deelgebieden. Vervalt volgend jaar.



V – Veiligheid
 B – Bereikbaarheid
 L – Leefbaarheid
 G – Gevolgschade
 I – Imago

Naam	Gebied Prins Bernhardpark en omgeving (58b)
Plaatsnaam	Ouderkerk aan de Amstel
Wegtype	Woonstraat
Ligging	BIBEKO
Verkeersint.	
Conditie	Goed
Oorzaak	

Impact	Kans →				Overwegingen/ Toelichting	
	Slecht voorstelbaar	Mogelijk	Aannemelijk	Zeer waarschijnlijk		
Geen/ licht	VBLGI				<ul style="list-style-type: none"> Groot onderhoud uitgevoerd in 2014 Duurzaam/veilig (minimaal) 	
Matig						
Ernstig						
Zeer Ernstig						
Overige aantekeningen					Samenvatting	
					Beheers-Maatregel	<ul style="list-style-type: none"> Dagelijks onderhoud Opp. 7.350,05 m²
					Alternatief	N.v.t.

Impact v	Kans →				Overwegingen/ Toelichting	
	Slecht voorstelbaar	Mogelijk	Aannemelijk	Zeer waarschijnlijk	<ul style="list-style-type: none"> • Duurzaam/veilig ingericht • Verouderd materiaal (Imago) • Op noordelijk deel Basilicumhof wordt érg hard gereden 	
Geen/ licht	VBLG	I				
Matig						
Ernstig						
Zeer Ernstig						
Overige aantekeningen					Samenvatting	
					Beheers- Maatregel	<ul style="list-style-type: none"> • Dagelijks onderhoud • Opp. 5.449,09 m²
					Alternatief	N.v.t.



V – Veiligheid
 B – Bereikbaarheid
 L – Leefbaarheid
 G – Gevolgschade
 I – Imago

Naam: Gebied Basilicumhof (59)
 Plaatsnaam: Duivendrecht
 Wegtype: Woonerf
 Ligging: BIBEKO
 Verkeersint.:
 Conditie: Matige schade
 Oorzaak:

Datasheet 2018 gemeente Ouder-Amstel



V – Veiligheid
 B – Bereikbaarheid
 L – Leefbaarheid
 G – Gevolgschade
 I – Imago

Algemene informatie

Naam: Gebied Boomvalk (60)
 Plaatsnaam: Ouderkerk aan de Amstel
 Wegtype: Woonstraat
 Ligging: BIBEKO
 Verkeersint.:
 Conditie: Matig tot ernstige schade
 Oorzaak:

Impact
 ↓
 v

Kans →

Slecht voorstelbaar Mogelijk Aannemelijk Zeer waarschijnlijk

Geen/licht: BLG VI

Matig: (Green, Yellow, Red)

Ernstig: (Green, Yellow, Red)

Zeer Ernstig: (Yellow, Red)

Overwegingen/ Toelichting

- Problemen met riolering wegens zettingen
- Overhangend groen
- Meldingen van bewoners i.v.m. verzakkingen (imago)
- Straatwerk niet egaal verzakt, hetgeen leidt tot onveilige situaties (veiligheid)
- Kwaliteit materiaal onder de maat (imago)

Samenvatting

Beheers-
Maatregel

- Dagelijks onderhoud
- Opp. 5.116,37 m²

Alternatief

N.v.t.

Overige aantekeningen

Datasheet 2018 gemeente Ouder-Amstel

Algemene informatie



V – Veiligheid
 B – Bereikbaarheid
 L – Leefbaarheid
 G – Gevolgschade
 I – Imago

Naam: Gebied Purperreiger (61)
 Plaatsnaam: Ouderkerk aan de Amstel
 Wegtype: Woonstraat
 Ligging: BIBEKO
 Verkeersint.:
 Conditie: Matig tot ernstige schade
 Oorzaak:

Impact v	Kans →				Overwegingen/ Toelichting		
	Slecht voorstelbaar	Mogelijk	Aannemelijk	Zeer waarschijnlijk			
Geen/licht	BLG	V			<ul style="list-style-type: none"> • Problemen met riolering wegens zettingen • Overhangend groen • Meldingen van bewoners i.v.m. verzakkingen (imago) • Straatwerk niet egaal verzakt, hetgeen leidt tot onveilige situaties (veiligheid) • Kwaliteit materiaal onder de maat (imago) 		
Matig		I					
Ernstig							
Zeer Ernstig					<p>Samenvatting</p> <p>Beheers-Maatregel</p> <ul style="list-style-type: none"> • Dagelijks onderhoud • Opp. 12.876,88 m² 		
Overige aantekeningen					Alternatief	N.v.t.	



V – Veiligheid
 B – Bereikbaarheid
 L – Leefbaarheid
 G – Gevolgschade
 I – Imago

Naam: Gebied Goudplevier (62)
 Plaatsnaam: Ouderkerk aan de Amstel
 Wegtype: Woonstraat
 Ligging: BIBEKO
 Verkeersint.:
 Conditie: Matige schade
 Oorzaak:

Impact
 ↓
 v

Kans →

Overwegingen/ Toelichting

Slecht voorstelbaar	Mogelijk	Aannemelijk	Zeer waarschijnlijk
---------------------	----------	-------------	---------------------

- Wortelopdruk tussen Goudplevier en plantsoen

VBLGI			
-------	--	--	--

--	--	--	--

--	--	--	--

--	--	--	--

Samenvatting

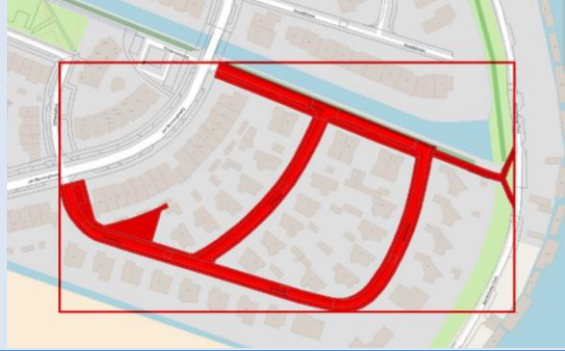
Beheers-
Maatregel

Alternatief

- Dagelijks onderhoud
- Opp. 2.437,13m²

N.v.t.

Overige aantekeningen



V - Veiligheid
 B - Bereikbaarheid
 L - Leefbaarheid
 G - Gevolgschade
 I - Imago

Naam: Gebied Tuinfluiter (63)
 Plaatsnaam: Ouderkerk aan de Amstel
 Wegtype: Woonstraat
 Ligging: BIBEKO
 Verkeersint.:
 Conditie: Matige schade
 Oorzaak:

Impact
 ↓
 v

Kans →

Overwegingen/ Toelichting

Slecht voorstelbaar	Mogelijk	Aannemelijk	Zeer waarschijnlijk
---------------------	----------	-------------	---------------------

•

Geen/licht

VBLGI			
-------	--	--	--

Matig

--	--	--	--

Ernstig

--	--	--	--

Zeer Ernstig

--	--	--	--

Samenvatting

Beheers-
Maatregel

Alternatief

- Dagelijks onderhoud
- Opp. 4.612,46m²

N.v.t.

Overige aantekeningen

Datasheet 2018 gemeente Ouder-Amstel



V - Veiligheid
 B - Bereikbaarheid
 L - Leefbaarheid
 G - Gevolgschade
 I - Imago

Algemene informatie

Naam: Gebied Boterbloem (64)
 Plaatsnaam: Ouderkerk aan de Amstel
 Wegtype: Woonstraat
 Ligging: BIBEKO
 Verkeersint.:
 Conditie: Goed
 Oorzaak:

Impact
 ↓
 v

Kans →

Slecht voorstelbaar Mogelijk Aannemelijk Zeer waarschijnlijk

Geen/licht: VBLGI

Matig: (Green, Yellow, Red)

Ernstig: (Green, Yellow, Red)

Zeer Ernstig: (Yellow, Red)

Overige aantekeningen

Overwegingen/ Toelichting

- Duurzaam/veilig ingericht

Samenvatting

Beheers-Maatregel

- Dagelijks onderhoud
- Opp. 8.467,28 m²

Alternatief

N.v.t.

Datasheet 2018 gemeente Ouder-Amstel

Algemene informatie



V – Veiligheid
 B – Bereikbaarheid
 L – Leefbaarheid
 G – Gevolgschade
 I – Imago

Naam: Gebied Bomenbuurt (67)
 Plaatsnaam: Duivendrecht
 Wegtype: Woonstraat
 Ligging: BIBEKO
 Verkeersint.:
 Conditie: Matige schade
 Oorzaak:

Impact
 ↓
 v

Kans →

Overwegingen/ Toelichting

	Slecht voorstelbaar	Mogelijk	Aannemelijk	Zeer waarschijnlijk
Geen/licht	VBLG	I		
Matig				
Ernstig				
Zeer Ernstig				

- Blauwe zone
- Snelheid goed, geen ongevallen
- Populierenstraat daar begint de bandenlijn te kantelen (imago) (zie datasheet Populierenstraat)
- Moet nog duurzaam/veilig worden ingericht
- Tegels en klinkers verouderd (imago)

Samenvatting

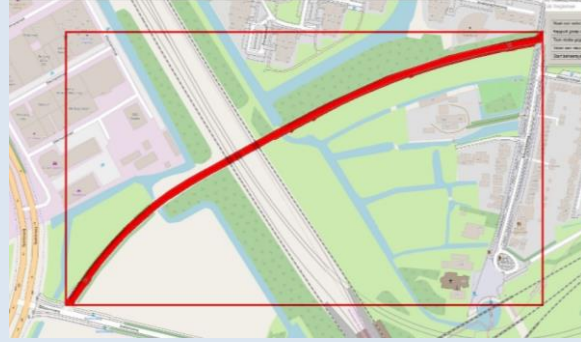
Beheers-
Maatregel

Alternatief

- Dagelijks onderhoud
- Opp. 6.679,45 m²

N.v.t.

Overige aantekeningen



V - Veiligheid
 B - Bereikbaarheid
 L - Leefbaarheid
 G - Gevolgschade
 I - Imago

Algemene informatie

Naam: Busbaan (68)
 Plaatsnaam: Duivendrecht
 Wegtype: Busbaan
 Ligging: BIBEKO
 Verkeersint.:
 Conditie: Geen inspectiegegevens aanwezig
 Oorzaak:

Impact
 ↓
 v

Kans →

Slecht voorstelbaar Mogelijk Aannemelijk Zeer waarschijnlijk

Geen/licht: VBLGI

Matig: (Green, Yellow, Red)

Ernstig: (Green, Yellow, Red)

Zeer Ernstig: (Yellow, Red)

Overwegingen/ Toelichting

•

Samenvatting

Beheers-Maatregel:

- Dagelijks onderhoud
- Opp. 5.162,59 m²

Overige aantekeningen: N.v.t.

Alternatief



V - Veiligheid
 B - Bereikbaarheid
 L - Leefbaarheid
 G - Gevolgschade
 I - Imago

Naam: Gebied D.H. De Castrostraat (69)
 Plaatsnaam: Ouderkerk aan de Amstel
 Wegtype: Woonstraat
 Ligging: BIBEKO
 Verkeersint.:
 Conditie: Matige schade
 Oorzaak:

Impact
 ↓
 v

Kans →

Overwegingen/ Toelichting

Slecht voorstelbaar	Mogelijk	Aannemelijk	Zeer waarschijnlijk
---------------------	----------	-------------	---------------------

- Verzakking van de weg op J.C. van der Loosstraat door riolering in het midden (Imago)

Met opmerkingen [TvH[1]: Kaart aanvullen met Jan Persijnstraat

VBLG	I		
------	---	--	--

--	--	--	--

--	--	--	--

--	--	--	--

Samenvatting

Beheers-
Maatregel

Alternatief

- Dagelijks onderhoud
- Opp. 3.694,58 m²

N.v.t.

Overige aantekeningen

Datasheet 2018 gemeente Ouder-Amstel



V – Veiligheid
 B – Bereikbaarheid
 L – Leefbaarheid
 G – Gevolgschade
 I – Imago

Algemene informatie

Naam Gebied Hoofdenburg (70a)
 Plaatsnaam Ouderkerk aan de Amstel
 Wegtype Woonerf
 Ligging BIBEKO
 Verkeersint.
 Conditie Matige schade
 Oorzaak

Impact
 ↓
 v

Kans →

	Slecht voorstelbaar	Mogelijk	Aannemelijk	Zeer waarschijnlijk
Geen/licht	VBLG	I		
Matig				
Ernstig				
Zeer Ernstig				

Overwegingen/ Toelichting

- Zettingsgevoelig. Oneffenheden rondom inspectieputten.
- Materiaal verouderd (Imago)

Samenvatting

Beheers-
Maatregel

Alternatief

- Dagelijks onderhoud
- Opp. 19.686,22 m²

N.v.t.

Overige aantekeningen

Datasheet 2018 gemeente Ouder-Amstel



V – Veiligheid
 B – Bereikbaarheid
 L – Leefbaarheid
 G – Gevolgschade
 I – Imago

Algemene informatie

Naam: Gebied De Maalkom (71)
 Plaatsnaam: Ouderkerk aan de Amstel
 Wegtype:
 Ligging: BIBEKO
 Verkeersint.:
 Conditie: Matige schade
 Oorzaak:

Impact
 ↓
 v

Kans →

Slecht voorstelbaar Mogelijk Aannemelijk Zeer waarschijnlijk

BLG I

 V

Overige aantekeningen

Overwegingen/ Toelichting

- Schoolzone
- Voetpaden in slechte conditie Maalkom (ernstige schade) (veiligheid) (Imago)
- De Gedempte Sluiskom zeer goede conditie (onderhoud gepleegd ca 2015)

Samenvatting

Beheers-
Maatregel

Alternatief

- Dagelijks onderhoud
- Opp. 7.044,55 m²

N.v.t.



V - Veiligheid
 B - Bereikbaarheid
 L - Leefbaarheid
 G - Gevolgschade
 I - Imago

Naam: Gebied Hoofdenburg (70b)
 Plaatsnaam: Ouderkerk aan de Amstel
 Wegtype: Woonerf
 Ligging: BIBEKO
 Verkeersint.:
 Conditie: Matige schade
 Oorzaak:

Impact v	Kans →				Overwegingen/ Toelichting		
	Slecht voorstelbaar	Mogelijk	Aannemelijk	Zeer waarschijnlijk			
Geen/licht	VBLG	I			<ul style="list-style-type: none"> Zettingsgevoelig. Oneffenheden rondom inspectieputten. Materiaal verouderd (Imago) 		
Matig							
Ernstig							
Zeer Ernstig					<p>Samenvatting</p> <p>Beheers-Maatregel</p> <ul style="list-style-type: none"> Dagelijks onderhoud Opp. 17.234,20 m² 		
Overige aantekeningen					Alternatief	N.v.t.	

Datasheet 2018 gemeente Ouder-Amstel



V – Veiligheid
 B – Bereikbaarheid
 L – Leefbaarheid
 G – Gevolgschade
 I – Imago

Algemene informatie

Naam: Dorpsplein (73)
 Plaatsnaam: Duivendrecht
 Wegtype: Plein en bevoorradingswegen
 Ligging: BIBEKO
 Verkeersint.:
 Conditie: Goed
 Oorzaak:

Impact
 |
 v

Kans →

Slecht voorstelbaar Mogelijk Aannemelijk Zeer waarschijnlijk

Overwegingen/ Toelichting

- Gloednieuw
- Shared space

Geen/licht
 VBLGI

Matig

Ernstig

Zeer Ernstig

Samenvatting

Beheers-
Maatregel

- Dagelijks onderhoud
- Opp. 7.539,63 m²

Overige aantekeningen

Alternatief

N.v.t.

Datasheet 2018 gemeente Ouder-Amstel

Algemene informatie



V – Veiligheid
 B – Bereikbaarheid
 L – Leefbaarheid
 G – Gevolgschade
 I – Imago

Naam	Centrumgebied Ouderkerk aan de Amstel (74)
Plaatsnaam	Ouderkerk aan de Amstel
Wegtype	
Ligging	BIBEKO
Verkeersint.	
Conditie	Matige schade
Oorzaak	

Impact ↓ v	Kans →				Overwegingen/ Toelichting	
	Slecht voorstelbaar	Mogelijk	Aannemelijk	Zeer waarschijnlijk		
Geen/licht	BLG		V	I	<ul style="list-style-type: none"> Betreft Dorpsstraat, Kerkstraat en Hogereinde Zuid Overige wegen in dit gebied separaat behandeld Relatief veel ongelukken met fietsers (veel racefietsen) Automobilisten gebruiken vaak de stoep Klachten over inrichting, fietsers en gemotoriseerd verkeer. Niet over het onderhoudsniveau. Gebied is opgenomen in het centrumplan. Via centrumplan kunnen knelpunten inrichting worden weggenomen. → beleidsmatige afweging vanuit verkeer en RO De gewenste beeldkwaliteit is A. Huidige conditie neigt naar B (Imago) 	
Matig						
Ernstig						
Zeer Ernstig						
Overige aantekeningen					Samenvatting	
					Beheers-Maatregel	<ul style="list-style-type: none"> Dagelijks onderhoud Kennis, informatie en knelpunten inbrengen bij inrichting van het centrumplan Opp. 13.994,26 m²
					Alternatief	N.v.t.

Datasheet 2018 gemeente Ouder-Amstel

Algemene informatie



V – Veiligheid
 B – Bereikbaarheid
 L – Leefbaarheid
 G – Gevolgschade
 I – Imago

Naam: Entrada (75)
 Plaatsnaam: Duivendrecht
 Wegtype:
 Ligging: BIBEKO
 Verkeersint.:
 Conditie:
 Oorzaak:

Impact
 ↓
 v

Kans →

Overwegingen/ Toelichting

Slecht voorstelbaar	Mogelijk	Aannemelijk	Zeer waarschijnlijk
---------------------	----------	-------------	---------------------

- Particulier gebied
- Transitiegebied van kantoor naar woningen

Geen/licht	VBLGI			
------------	-------	--	--	--

Matig				
-------	--	--	--	--

Ernstig				
---------	--	--	--	--

Zeer Ernstig				
--------------	--	--	--	--

Samenvatting

Beheersmaatregel

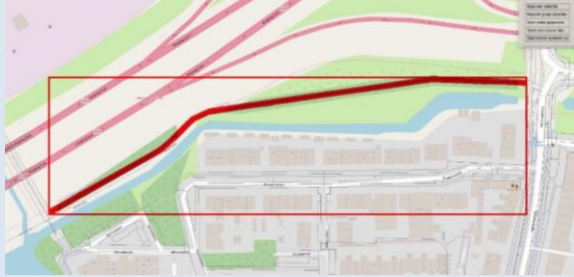
Alternatief

Monitoren en dagelijks onderhoud

Opp. 896,94 m²

N.v.t.

Overige aantekeningen



V - Veiligheid
 B - Bereikbaarheid
 L - Leefbaarheid
 G - Gevolgschade
 I - Imago

Naam: Fietspad rijksweg A10 (76)
 Plaatsnaam: Ouderkerk aan de Amstel
 Wegtype: Fietspad
 Ligging: BUBEKO
 Verkeersint.:
 Conditie: Goed
 Oorzaak:

Impact	Kans →				Overwegingen/ Toelichting		
	Slecht voorstelbaar	Mogelijk	Aannemelijk	Zeer waarschijnlijk			
Geen/licht	VBLGI				<ul style="list-style-type: none"> Drukke fietsroute 		
Matig							
Ernstig							
Zeer Ernstig					<p>Samenvatting</p> <p>Beheers-Maatregel</p> <ul style="list-style-type: none"> Dagelijks onderhoud Opp. 1.160,97 m² 		
Overige aantekeningen					Alternatief	N.v.t.	

Datasheet 2018 gemeente Ouder-Amstel



V – Veiligheid
 B – Bereikbaarheid
 L – Leefbaarheid
 G – Gevolgschade
 I – Imago

Algemene informatie

Naam Holendrechtbuitendijk (78)
Plaatsnaam Ouderkerk aan de Amstel
Wegtype Rijbaan en fietspad
Ligging Buiten de kom
Verkeersint. < 100
Conditie Goed
Oorzaak

Impact
 |
 v

Kans →

Slecht voorstelbaar Mogelijk Aannemelijk Zeer waarschijnlijk

Geen/licht	BLGI		V	
Matig				
Ernstig				
Zeer Ernstig				

Overwegingen/ Toelichting

- Ligging onduidelijk: Heet Holendrechteweg (straatnaambord) en ligt tussen Aansluiting Holendrechteweg/Amstelweg en de Amstelweg (in oostelijke richting naar de A2)
- Actie: natrekken bij weginspecteur voor duidelijkheid en verwerken
- Weg op een dijk met kans op zetting

Samenvatting Beheersmaatregel Alternatief	Een fietspad en rijbaan met beperkte toegang naar boerderijen. Fietsverbinding.	
	Monitoren en dagelijks onderhoud	
	Opp. 6.102 m²	
	N.v.t.	

Overige aantekeningen

Datasheet 2018 gemeente Ouder-Amstel



V – Veiligheid
 B – Bereikbaarheid
 L – Leefbaarheid
 G – Gevolgschade
 I – Imago

Algemene informatie

Naam: Holendrechteweg (79a)
 Plaatsnaam: Ouderkerk aan de Amstel
 Wegtype: Erftoegangsweg deels binnen bebouwde kom, deels buiten bebouwde kom
 Ligging:
 Verkeersint.:
 Conditie: Enkele matige schade
 Oorzaak:

Impact v	Kans →			
	Slecht voorstelbaar	Mogelijk	Aannemelijk	Zeer waarschijnlijk

Overwegingen/ Toelichting

- Klachten over hardrijden op gedeelte binnen de bebouwde kom
- Ligt op een dijklichaam

Geen/licht	VBLGI			
Matig				
Ernstig				
Zeer Ernstig				

Samenvatting

Beheers-
Maatregel

- Dagelijks onderhoud
- Aanpak scheurvorming nabij rotonde afstemmen met waterschap
- Opp. 10.411,68m²

Overige aantekeningen

Alternatief

N.v.t.



V – Veiligheid
 B – Bereikbaarheid
 L – Leefbaarheid
 G – Gevolgschade
 I – Imago

Algemene informatie

Naam: Holendrechteweg (79b)
 Plaatsnaam: Ouderkerk aan de Amstel
 Wegtype: buiten bebouwde kom zuidelijk gedeelte onder A9
 Ligging:
 Verkeersint.:
 Conditie: Enkele matige schade
 Oorzaak:

Impact
 ↓
 v

Kans →

Slecht voorstelbaar Mogelijk Aannemelijk Zeer waarschijnlijk

Overwegingen/ Toelichting

- Ligt op een dijklichaam

Geen/licht
 VBLGI

Matig

Ernstig

Zeer Ernstig

Samenvatting

Beheers-
Maatregel

- Dagelijks onderhoud
- Aanpak scheurvorming nabij rotonde afstemmen met waterschap
- Opp. 6.103,99 m²

Alternatief

N.v.t.

Overige aantekeningen

Datasheet 2018 gemeente Ouder-Amstel



V - Veiligheid
 B - Bereikbaarheid
 L - Leefbaarheid
 G - Gevolgschade
 I - Imago

Algemene informatie

Naam	Gebied In de Houtzaagmolen (80)
Plaatsnaam	Duivendrecht
Wegtype	Woonerf
Ligging	Molenbuurt
Verkeersint.	BIBEKO
Conditie	Matige schade
Oorzaak	

Impact
 ↓
 v

Kans →

Slecht voorstelbaar	Mogelijk	Aannemelijk	Zeer waarschijnlijk
---------------------	----------	-------------	---------------------

Overwegingen/ Toelichting

- Twee ongevallen ter hoogte van Venserpark fietspad

VBLGI			
-------	--	--	--

--	--	--	--

--	--	--	--

--	--	--	--

--	--	--	--

Samenvatting

Beheers-
Maatregel

Alternatief

- Dagelijks onderhoud
- Opp. 11.561,64 m²

N.v.t.

Overige aantekeningen

Datasheet 2018 gemeente Ouder-Amstel



V – Veiligheid
 B – Bereikbaarheid
 L – Leefbaarheid
 G – Gevolgschade
 I – Imago

Algemene informatie

Naam: Gebied Industrierweg (81)
 Plaatsnaam: Duivendrecht
 Wegtype: Industriegebied
 Ligging: BIBEKO
 Verkeersint.:
 Conditie: Goed
 Oorzaak:

Impact
 ↓
 v

Kans →

	Slecht voorstelbaar	Mogelijk	Aannemelijk	Zeer waarschijnlijk
Geen/licht	VBLGI			
Matig				
Ernstig				
Zeer Ernstig				

Overwegingen/ Toelichting

- 30 km/gebied, maar niet dusdanig ingericht
- Klachten over hardrijden
- Sociaal onveilig gebied
- Molenkade is een dijklichaam (drempels niet toegestaan door het waterschap)
- Wonen en werken gemengd
- Eén ongeval tussen bromfiets en bestelbus

Samenvatting

Beheers-
Maatregel

Alternatief

- Dagelijks onderhoud
- Opp. 11.149.76 m²

N.v.t.

Overige aantekeningen

- Kademuur dient onderhouden te worden
- Imago: hardrijden en onveilig gevoel
- Duurzaam/veilig inrichten alleen mogelijk bij verwijderen bedrijven



V – Veiligheid
 B – Bereikbaarheid
 L – Leefbaarheid
 G – Gevolgschade
 I – Imago

Naam: Jacob van Ruisdaelweg (82)
 Plaatsnaam: Ouderkerk aan de Amstel
 Wegtype: Gebiedsontsluitingsweg
 Ligging: BIBEKO
 Verkeersint.:
 Conditie: Goed
 Oorzaak:

Impact
 ↓
 v

Kans →

Overwegingen/ Toelichting

Slecht voorstelbaar	Mogelijk	Aannemelijk	Zeer waarschijnlijk
---------------------	----------	-------------	---------------------

- Klachten vanuit bewoners om uiteenlopende redenen

VBLGI			
-------	--	--	--

--	--	--	--

--	--	--	--

--	--	--	--

--	--	--	--

Samenvatting

Beheers-
Maatregel

- Dagelijks onderhoud
- Opp. 9.282,28 m²

N.v.t.

Alternatief

Overige aantekeningen

Datasheet 2018 gemeente Ouder-Amstel



V - Veiligheid
 B - Bereikbaarheid
 L - Leefbaarheid
 G - Gevolgschade
 I - Imago

Algemene informatie

Naam: Gebied Kempphaan (83)
 Plaatsnaam: Ouderkerk aan de Amstel
 Wegtype: Woonstraat
 Ligging: BIBEKO
 Verkeersint.:
 Conditie:
 Oorzaak:

Impact
 ↓
 v

Kans →

Slecht voorstelbaar Mogelijk Aannemelijk Zeer waarschijnlijk

Geen/licht: VBLGI

Matig: (Green, Green, Yellow, Red)

Ernstig: (Green, Yellow, Red, Red)

Zeer Ernstig: (Yellow, Red, Red, Red)

Overwegingen/ Toelichting

- Verzoek vanuit bewoner om een zebbrapad bij de Tureluur

Samenvatting

Beheers-
Maatregel

- Dagelijks onderhoud
- Opp. 22.629,01 m²

Alternatief

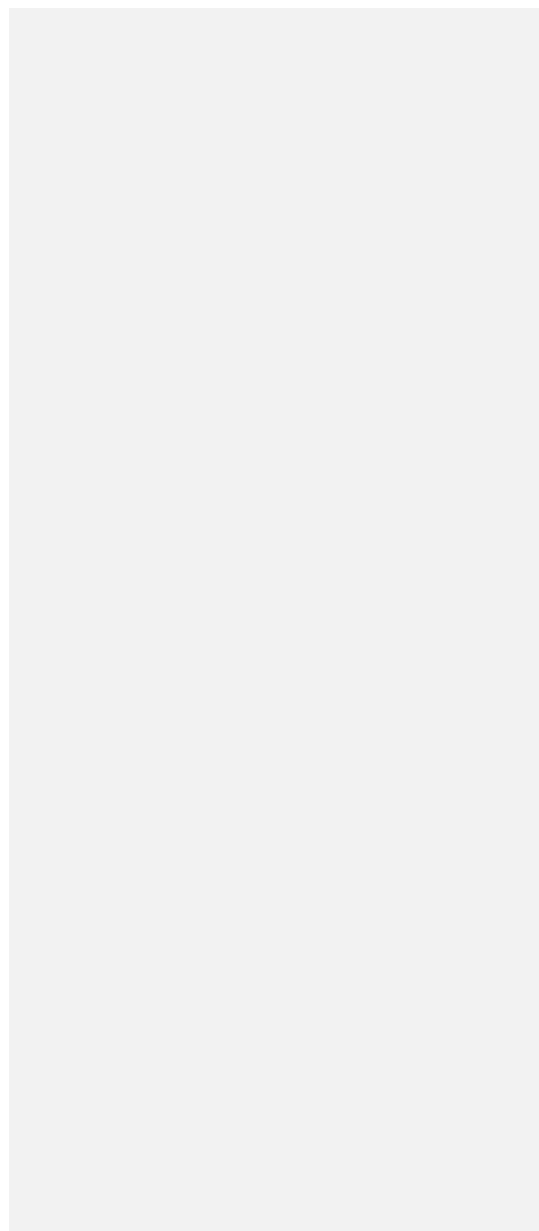
N.v.t.

Overige aantekeningen

Datasheet 2018 gemeente Ouder-Amstel					Algemene informatie		
Impact ↓ v	Kans →				Overwegingen/ Toelichting		
	Slecht voorstelbaar	Mogelijk	Aannemelijk	Zeer waarschijnlijk	<ul style="list-style-type: none"> • Parkeervakken moeten worden aangepakt (Clarissenhof) • Zuidelijk deel reeds opgepakt • Groot-onderhoud gepland voor 2018 voor groot gedeelte gebied • Realisatie blauwe zone is in onderzoek 		
	Geen/licht	VBLG	I				
	Matig						
	Ernstig						
Zeer Ernstig					Samenvatting Beheers-Maatregel Alternatief	<ul style="list-style-type: none"> • Geen i.v.m. groot onderhoud • Opp. 2.947 m² 	
Overige aantekeningen					N.v.t.		

V – Veiligheid
 B – Bereikbaarheid
 L – Leefbaarheid
 G – Gevolgschade
 I – Imago

Naam	Gebied Kloosterstraat (86)
Plaatsnaam	Duivendrecht
Wegtype	Woonerf
Ligging	BIBEKO
Verkeersint.	
Conditie	Matige schade
Oorzaak	





V – Veiligheid
 B – Bereikbaarheid
 L – Leefbaarheid
 G – Gevolgschade
 I – Imago

Algemene informatie

Naam Langeveldpad (fietspad) (87)
 Plaatsnaam Ouderkerk aan de Amstel
 Wegtype Fietspad
 Ligging
 Verkeersint. < 100
 Conditie Goed
 Oorzaak

Impact
 ↓
 v

Kans →

Slecht voorstelbaar	Mogelijk	Aannemelijk	Zeer waarschijnlijk
---------------------	----------	-------------	---------------------

Overwegingen/ Toelichting

•

Geen/licht
 VBLGI

Matig

Ernstig

Zeer Ernstig

Samenvatting

Beheers-
maatregel

Alternatief

Monitoren en dagelijks onderhoud

Opp. 1.935,05 m²

N.v.t.

Overige aantekeningen

Datasheet 2018 gemeente Ouder-Amstel



V – Veiligheid
 B – Bereikbaarheid
 L – Leefbaarheid
 G – Gevolgschade
 I – Imago

Algemene informatie

Naam: Gebied Zonnehof (88)
 Plaatsnaam: Duivendrecht
 Wegtype: Woonstraat met park
 Ligging: BIBEKO
 Verkeersint.:
 Conditie: N.v.t.
 Oorzaak:

Impact
 ↓
 v

Kans →

	Slecht voorstelbaar	Mogelijk	Aannemelijk	Zeer waarschijnlijk
Geen/licht				
Matig				
Ernstig				
Zeer Ernstig				

Overwegingen/ Toelichting

- Wordt in 2019/2020 opnieuw ingericht
- Kaart moet aangepast worden (Dit is alleen Lunahof)

Samenvatting

Beheersmaatregel

Alternatief

- Monitoren en dagelijksonderhoud
- Bijdrage uit groot onderhoud zie Astronautenweg/Satelietbaan

Opp. 1.080,41 m²

N.v.t.

Overige aantekeningen

Datasheet 2018 gemeente Ouder-Amstel



V - Veiligheid
 B - Bereikbaarheid
 L - Leefbaarheid
 G - Gevolgschade
 I - Imago

Algemene informatie

Naam: Molenwetering (fietspad) (91)
 Plaatsnaam: Ouderkerk aan de Amstel
 Wegtype: Fietspad
 Ligging: BIBEKO
 Verkeersint.:
 Conditie: Ernstige schade
 Oorzaak:

Impact v	Kans →			
	Slecht voorstelbaar	Mogelijk	Aannemelijk	Zeer waarschijnlijk

Overwegingen/ Toelichting

- Betreft Weteringpad (op kaart)
- Losliggende tegels door wortelopdruk (veiligheid en imago)

Geen/ licht	BLG	I	V	
Matig				
Ernstig				
Zeer Ernstig				

Samenvatting

Beheers-
Maatregel

- Monitoren en dagelijks onderhoud
- Opp. 1.917,92 m²

Alternatief

N.v.t.

Overige aantekeningen

- Breder pad mogelijk wenselijk in de toekomst

Datasheet 2018 gemeente Ouder-Amstel

Algemene informatie



V – Veiligheid
 B – Bereikbaarheid
 L – Leefbaarheid
 G – Gevolgschade
 I – Imago

Naam: Park J. Van Ruisdaelweg (93)
 Plaatsnaam: Ouderkerk aan de Amstel
 Wegtype: Voetpad (Park)
 Ligging: BIBEKO
 Verkeersint.:
 Conditie: Enkele matige schade
 Oorzaak:

Impact v	Kans →			
	Slecht voorstelbaar	Mogelijk	Aannemelijk	Zeer waarschijnlijk

Overwegingen/ Toelichting

- Heet nu Koning Willem Alexanderpark

Geen/licht	VBLGI			
Matig				
Ernstig				
Zeer Ernstig				

Samenvatting

Beheers-
Maatregel

- Dagelijks onderhoud
- Opp. 1.260,95 m²

Overige aantekeningen

Alternatief

N.v.t.

Datasheet 2018 gemeente Ouder-Amstel



V – Veiligheid
 B – Bereikbaarheid
 L – Leefbaarheid
 G – Gevolgschade
 I – Imago

Algemene informatie

Naam: Rozenburglaan (96)
 Plaatsnaam: Duivendrecht
 Wegtype:
 Ligging: BIBEKO
 Verkeersint.:
 Conditie: Fietspad en rijbaan is goed, voetpad matige oneffenheden.
 Oorzaak:

Impact
 |
 v

Kans →

Slecht voorstelbaar Mogelijk Aannemelijk Zeer waarschijnlijk

Overwegingen/ Toelichting

- In 2017 rijbaan en fietspad aangepakt. Rijbaan over gehele lengte, fietspad tot de bushalte.
- Fietspad vanaf bushalte richting Weespertrekvaart in asfalt uitvoeren (is nu tegels) op moment dat GO nodig is.
- Fietspad is onderdeel van de regionale fietsroute
- Aansprakelijkheidsstelling op fietspad. Dit is hersteld
- Doorgaande route naar industriegebied Molenkade en Duivendrecht.
- Parkbeheer aanwezig
- Op kruising met Industrierweg 3 ongevallen bekend

Geen/licht	VBLGI			
Matig				
Ernstig				
Zeer Ernstig				

Samenvatting

Beheersmaatregel

Alternatief

Monitoren en klein onderhoud
 Opp. 5.937,86 m²

N.v.t.

Overige aantekeningen
 Aansluiting met Industrierweg is voor (hoge) voertuigen onoverzichtelijk.
 Diverse ongevallen bekend.



V – Veiligheid
 B – Bereikbaarheid
 L – Leefbaarheid
 G – Gevolgschade
 I – Imago

Naam: Satellietbaan (97)
 Plaatsnaam: Duivendrecht
 Wegtype:
 Ligging: BIBEKO
 Verkeersint.:
 Conditie:
 Oorzaak:

Impact
 ↓
 v

Kans →

Overwegingen/ Toelichting

Slecht voorstelbaar	Mogelijk	Aannemelijk	Zeer waarschijnlijk
---------------------	----------	-------------	---------------------

- Groot onderhoud: Asfalt rijbaan wordt vervangen door klinkers (2019)
- Wordt als 30km gebied ingericht (duurzaam veilig)
- Vrij-liggend fietspad wordt verwijderd
- Snelheid is hoog (V85=45km/u)

Geen/licht	VBLGI			
------------	-------	--	--	--

Matig				
-------	--	--	--	--

Ernstig				
---------	--	--	--	--

Zeer Ernstig				
--------------	--	--	--	--

Samenvatting
 In 2019 wordt gestart met de nieuwe inrichting.
 Zie Astronautenweg voor bijdrage in groot onderhoud (270.000)

Beheersmaatregel
 N.v.t.
 Opp. 5.523,30 m²

Overige aantekeningen

Alternatief
 N.v.t.



V - Veiligheid
 B - Bereikbaarheid
 L - Leefbaarheid
 G - Gevolgschade
 I - Imago

Naam: Gebied Schoolweg (98)
 Plaatsnaam: Ouderkerk aan de Amstel
 Wegtype:
 Ligging: BIBEKO
 Verkeersint.:
 Conditie:
 Oorzaak:

Impact
 ↓
 v

Kans →

Overwegingen/ Toelichting

	Slecht voorstelbaar	Mogelijk	Aannemelijk	Zeer waarschijnlijk
Geen/licht	VBLGI			
Matig				
Ernstig				
Zeer Ernstig				

- Schoolweg goed ingericht, behalve schuin parkeren.
- Rijbaan Schoolweg E2, E3 – twee stukken 400-450 m2 dwarsonvlakheid
- Oneffenheden voetpad E1
- Voegwijdte M2
- Spoorvorming drempels
- Snelheid voldoet
- Geen ongelukken bekend
- Schoolomgeving

Samenvatting

Goed ingericht, wel ernstige conditie met betrekking tot rijbaan uit inspectieresultaten en enkele oneffenheden voetpad, spoorvorming drempels en voegwijdte matig.

Schades die nu bekend zijn, zijn al verholpen of worden maatregelen voor getroffen.

Beheersmaatregel

Monitoren en dagelijks onderhoud

Opp. 7.617,88 m²

Alternatief

N.v.t.

Overige aantekeningen



V – Veiligheid
 B – Bereikbaarheid
 L – Leefbaarheid
 G – Gevolgschade
 I – Imago

Algemene informatie

Naam Stationsweg (99)
 Plaatsnaam Duivendrecht
 Wegtype
 Ligging BIBEKO
 Verkeersint.
 Conditie Rijbaan is goed. Fietspad heeft last van wortelopdruk, ernstige rafeling en randschade
 Oorzaak

Impact ↓ v	Kans →				Overwegingen/ Toelichting	
	Slecht voorstelbaar	Mogelijk	Aannemelijk	Zeer waarschijnlijk		
Geen/licht	V(rb) BLGI		V(fp)		<ul style="list-style-type: none"> • Valt in de ontwikkeling van de nieuwe kern. De gemeente is verantwoordelijk voor het beheer en onderhoud • Er komt mogelijk een (tijdelijke) busterminal (transferium) ten noorden van de Stationsweg (vanuit Amsterdam) • Beheer en onderhoud Holterbergweg (aansluiting) valt onder V&R Amsterdam • 50km weg, geen ongelukken bekend • Fietspad: Randschade & Stelconplaten bij grondbank (V) 	
Matig					Samenvatting	
Ernstig						
Zeer Ernstig					Beheersmaatregel	Dagelijks klein onderhoud Opp. 11.532,89 m ²
Overige aantekeningen Als gebruik van gebied veranderd het gebruik van het voetpad nader analyseren. Mogelijk toename aantal voetgangers.					Alternatief	N.v.t.



V – Veiligheid
 B – Bereikbaarheid
 L – Leefbaarheid
 G – Gevolgschade
 I – Imago

Algemene informatie

Naam: Telstarweg (100)
 Plaatsnaam: Duivendrecht
 Wegtype:
 Ligging: BIBEKO
 Verkeersint.:
 Conditie:
 Oorzaak:

Impact
 ↓
 v

Kans →

Slecht voorstelbaar Mogelijk Aannemelijk Zeer waarschijnlijk

Overwegingen/ Toelichting

- In 2016 groot onderhoud uitgevoerd
- Shared space
- V85 = 30,2km/u

Geen/licht	VBLGI			
------------	-------	--	--	--

Matig				
-------	--	--	--	--

Ernstig				
---------	--	--	--	--

Zeer Ernstig				
--------------	--	--	--	--

Samenvatting

Beheersmaatregel

Alternatief

Monitoren en dagelijks onderhoud
 Opp. 2.938,93 m²

N.v.t.

Overige aantekeningen

Datasheet 2018 gemeente Ouder-Amstel

Algemene informatie



V – Veiligheid
 B – Bereikbaarheid
 L – Leefbaarheid
 G – Gevolgschade
 I – Imago

Naam: Venserpark (102)
 Plaatsnaam: Duivendrecht
 Wegtype:
 Ligging: BIBEKO
 Verkeersint.:
 Conditie: Voetpad - asfalt goed, elementen ernstig (voegwijdte)
 Oorzaak:

Impact v	Kans →			
	Slecht voorstelbaar	Mogelijk	Aannemelijk	Zeer waarschijnlijk

Overwegingen/ Toelichting

- Fietspad van Randweg heet Slinger. Geen onderdeel van Venserpark.
- Voetpaden worden ook gebruikt voor onderhoud groen en afvalbakken legen (niet wenselijk)

Geen/licht	VBLGI			
Matig				
Ernstig				
Zeer Ernstig				

Samenvatting

Beheersmaatregel

Dagelijks onderhoud
 Opp. 4.120,81m² - 1180 (fietspad)

Alternatief

N.v.t.

Overige aantekeningen

Datasheet 2018 gemeente Ouder-Amstel



V – Veiligheid
B – Bereikbaarheid
L – Leefbaarheid
G – Gevolgschade
I – Imago

Algemene informatie

Naam: Weidepad (fietspad) (104)
Plaatsnaam: Ouderkerk aan de Amstel
Wegtype:
Ligging:
Verkeersint.:
Conditie: Fietspad - matige schade (oneffenheden)
Oorzaak:

Impact
|
v

Kans →

Slecht voorstelbaar	Mogelijk	Aannemelijk	Zeer waarschijnlijk
---------------------	----------	-------------	---------------------

Overwegingen/ Toelichting

- Tussen Molenpad en Burgemeester Stramanweg
- Recreatieve route

Geen/ licht	VBLGI			
-------------	-------	--	--	--

Matig				
-------	--	--	--	--

Ernstig				
---------	--	--	--	--

Zeer Ernstig				
--------------	--	--	--	--

Samenvatting

Beheersmaatregel

Monitoren en dagelijks onderhoud
Opp. 851,29 m²

Alternatief

N.v.t.

Overige aantekeningen
Onderzoek naar mogelijk landbouwverkeer (functiewijziging)

Datasheet 2018 gemeente Ouder-Amstel

Algemene informatie



V – Veiligheid
 B – Bereikbaarheid
 L – Leefbaarheid
 G – Gevolgschade
 I – Imago

Naam: Kruidenpoort (28b)
 Plaatsnaam: Duivendrecht
 Wegtype: Voetpad + parkeren
 Ligging: BIBEKO
 Verkeersint.:
 Conditie:
 Oorzaak:

Impact
 ↓
 v

Kans →

Overwegingen/ Toelichting

- Voetpad en parkeerterrein bij flat, welke aansluit aan Kruidenpoort

	Slecht voorstelbaar	Mogelijk	Aannemelijk	Zeer waarschijnlijk
Geen/licht	BLG	VI		
Matig				
Ernstig				
Zeer Ernstig				

Samenvatting

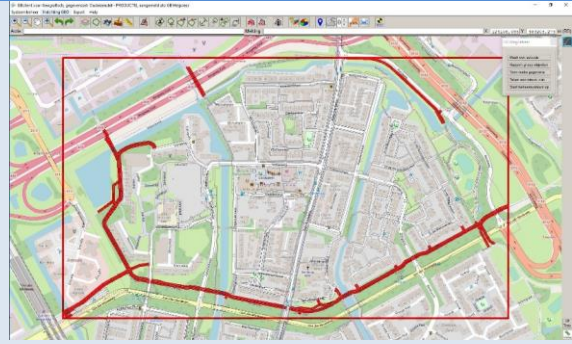
Beheersmaatregel

Alternatief

Monitoren en dagelijks onderhoud
 Opp. 1.017,51 m²

N.v.t.

Datasheet 2018 gemeente Ouder-Amstel



V – Veiligheid
 B – Bereikbaarheid
 L – Leefbaarheid
 G – Gevolgschade
 I – Imago

Algemene informatie

Naam: Fietspad Slinger (106)
 Plaatsnaam: Duivendrecht
 Wegtype:
 Ligging: BIBEKO
 Verkeersint.:
 Conditie:
 Oorzaak:

Impact
 ↓
 v

Kans →

	Slecht voorstelbaar	Mogelijk	Aannemelijk	Zeer waarschijnlijk
Geen/licht	VBLGI			
Matig				
Ernstig				
Zeer Ernstig				

Overwegingen/ Toelichting

- Belangrijke fietsverbinding van Diemen naar Amstel Business Park (ABP)
- Klein onderhoud vooral in Venserpark
- Veel bosplantsoen

Samenvatting

Beheersmaatregel

Alternatief

Monitoren en dagelijks onderhoud

Opp. 14.385,24 m² + 1180 m² (Venserpark)

N.v.t.

Overige aantekening
 Fietspad wordt als sociaal onveilig ervaren door beplanting en verlichting.
 Verlichting in tunnel ontbreekt.



V - Veiligheid
 B - Bereikbaarheid
 L - Leefbaarheid
 G - Gevolgschade
 I - Imago

Naam Rijksstraatweg (38b)
Plaatsnaam Duivendrecht
Wegtype Woonstraat zijstraat van Rijksstraatweg
Ligging BIBEKO
Verkeersint. < 100
Conditie Matige schade
Oorzaak

Impact
 ↓
 v

Kans →

Overwegingen / Toelichting

Slecht voorstelbaar	Mogelijk	Aannemelijk	Zeer waarschijnlijk
---------------------	----------	-------------	---------------------

- Zijstraatje van de Rijksstraatweg
- Doodlopend

Geen / licht	VBLGI			
Matig				
Ernstig				
Zeer Ernstig				

Monitoren en klein onderhoud

Opp. 378,35 m²

N.v.t.

Datasheet 2018 gemeente Ouder Amstel



V - Veiligheid
 B - Bereikbaarheid
 L - Leefbaarheid
 G - Gevolgschade
 I - Imago

Algemene informatie

Naam Fietspad Burgm. Stramanweg (107)
Plaatsnaam Ouderkerk aan de Amstel
Wegtype Fietspad
Ligging Buiten de kom
Verkeersint.
Conditie Goed
Oorzaak

Impact
 |
 v

Kans →

Slecht voorstelbaar Mogelijk Aannemelijk Zeer waarschijnlijk

Overwegingen / Toelichting

- Heeft in 2017/18 een nieuwe deklaag gekregen

Geen / licht	VBLGI			
Matig				
Ernstig				
Zeer Ernstig				

Opp. 2.325,94 m²

N.v.t.

Datasheet 2018 gemeente Ouder Amstel

Algemene informatie



V - Veiligheid
 B - Bereikbaarheid
 L - Leefbaarheid
 G - Gevolg schade
 I - Imago

Naam Gebied Sluisvaart (108)
Plaatsnaam Ouderkerk aan de Amstel
Wegtype Woonstraat
Ligging BIBEKO
Verkeersint. < 500

Conditie Matige schade

Oorzaak

Impact
 |
 v

Kans →

Overwegingen / Toelichting

Slecht voorstelbaar	Mogelijk	Aannemelijk	Zeer waarschijnlijk
---------------------	----------	-------------	---------------------

- Zettingsgevoelig. Oneffenheden rondom inspectieputten.
- Materiaal verouderd (Imago)

Geen / licht	VBLG	I		
--------------	------	---	--	--

Matig				
-------	--	--	--	--

Ernstig				
---------	--	--	--	--

Zeer Ernstig				
--------------	--	--	--	--

Opp. 9.729,10 m²

N.v.t.



V - Veiligheid
 B - Bereikbaarheid
 L - Leefbaarheid
 G - Gevolgschade
 I - Imago

Naam Gebied In de Korenmolen (109)
Plaatsnaam Duivendrecht
Wegtype
Ligging BIBEKO
Verkeersint.
Conditie Matige schade
Oorzaak

Impact
 |
 v

Kans →
 Slecht voorstelbaar Mogelijk Aannemelijk Zeer waarschijnlijk

Overwegingen / Toelichting

- Materiaal is einde levensduur

Geen / licht	VBLGI			
Matig				
Ernstig				
Zeer Ernstig				

Opp. 7.023,03 m²

N.v.t.



V - Veiligheid
 B - Bereikbaarheid
 L - Leefbaarheid
 G - Gevolgschade
 I - Imago

Naam 't Ven (110)
Plaatsnaam Duivendrecht
Wegtype Woonstraat
Ligging BIBEKO
Verkeersint. < 200

Conditie Geen schade

Oorzaak

Impact
 |
 v

Kans →
 Slecht voorstelbaar Mogelijk Aannemelijk Zeer waarschijnlijk

Overwegingen / Toelichting

- Parkeerproblemen (blauwe zone)
- Klachten over te hard rijden

Geen / licht	VBLGI			
Matig				
Ernstig				
Zeer Ernstig				

Monitoren en dagelijks onderhoud

Opp. 3.239,47 m²

N.v.t.