

6.4 BEZONNING: MAART, SEPTEMBER

Het plangebied is noord-zuid georiënteerd.

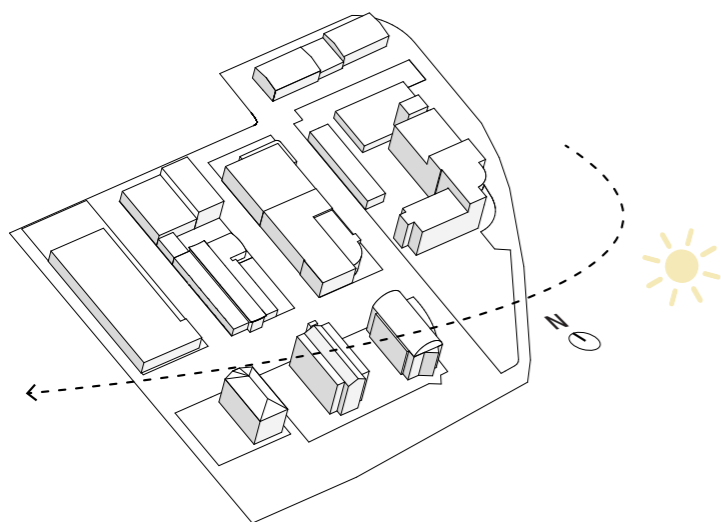
De A10 ligt ten zuiden van het plangebied. Aan de westzijde ligt het spoor van de metro. De locatie is geluidsbelast, maar ligt ook goed georiënteerd op de zon. Hoogbouw aan de randen zal deels een geluidsluwer middengebied mogelijk maken. Tegelijkertijd moet hoogbouw aan de rand niet in de weg van een goede bezonning op de andere percelen staan. Ook het uitzicht van de middenpercelen dient gerespecteerd te blijven.

De bezonning van de voorbeelduitwerking is bekeken voor 9uur in de ochtend, 12uur, 15uur en 18uur op de langste dag, de kortste dag en het begin van de lente en de herfst (21 maart en 21 september zijn vergelijkbaar).

Openbare ruimte

We zien in de bezonningsstudie dat de openbare verblijfsruimte, de straten, het hof, het hoekpark en de waterkant, vroeger of later op de dag vanaf het voorjaar totaan de herfst in de zon liggen en goeie verblijfskwaliteiten biedt. Mogelijkheden tot vergroening wordt gegarandeerd doordat zowel zon- als schaduwplanten kunnen worden toegepast. Op elk deel van de dag is er een openbare ruimte in het plan dat bezond is. De brede straten zorgen ervoor dat de zon zoveel mogelijk de straat in kan schijnen.

In het voorjaar, zomer en de herfst hebben de daken voldoende zonnuren voor een efficiënte werking van pv-panelen.



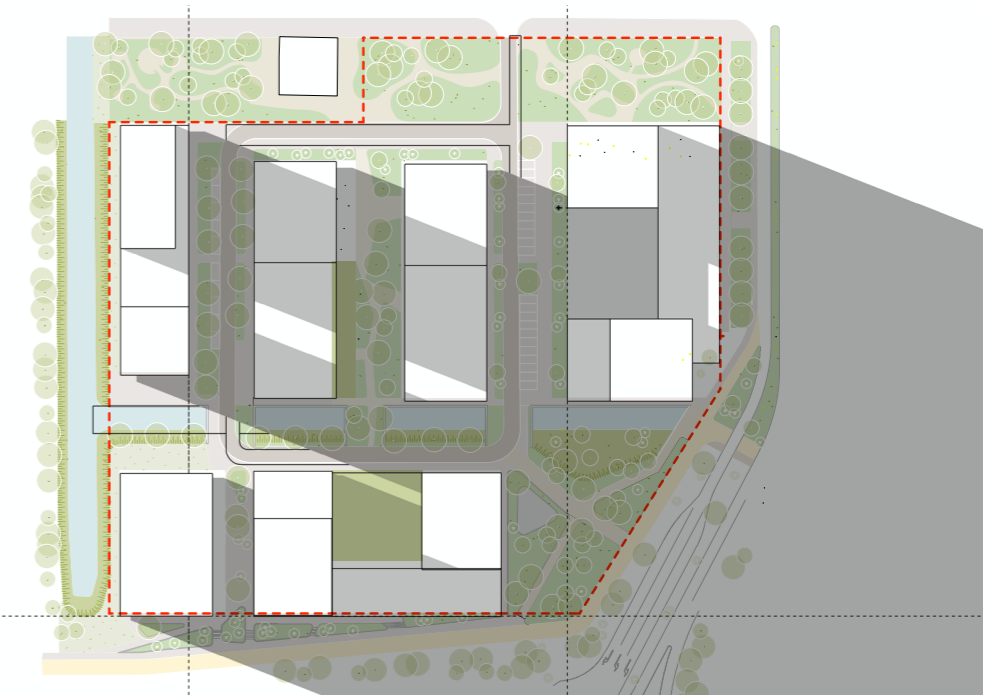
21 maart/september, 09:00



21 maart/september, 12:00



21 maart/september, 15:00



21 maart/september, 18:00

6.4 BEZONNING: JUNI

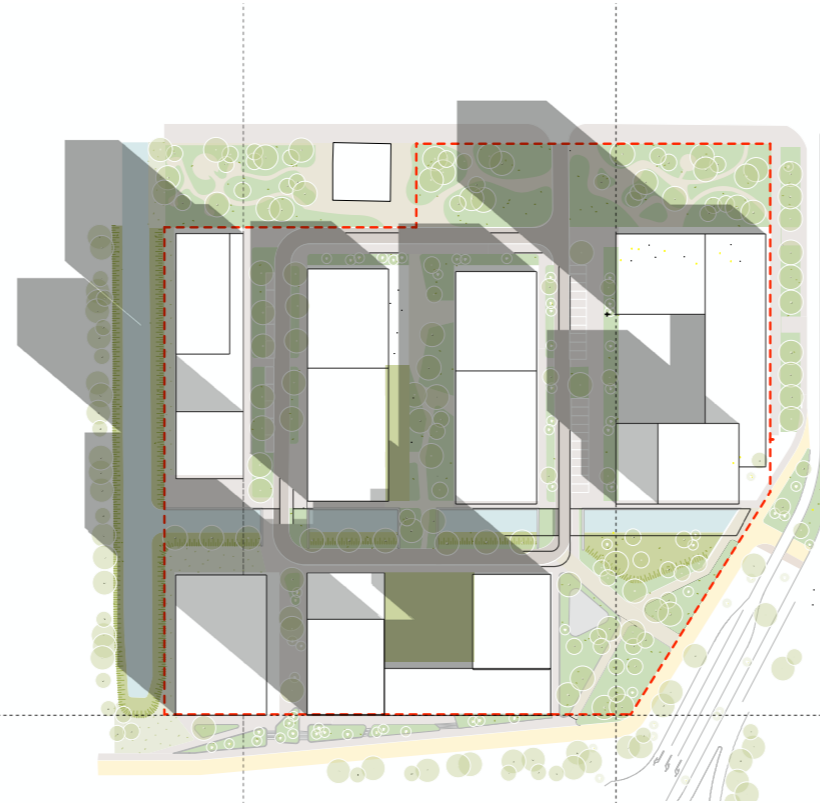
In de zomermaanden raakt de schaduw van de omliggende hoogte-accenten op de kavels A, B en D de kavels van het middengebied nauwelijks. Een efficiënt gebruik van pv-panelen en een goede woonkwaliteit blijven gehandhaafd.

Hoogte-accenten aan de randen

De hoogste toren van kavel A staat zoveel mogelijk aan de zuidelijke rand van de kavel. De smalle kant van de beide torens zijn noord-zuid gericht en werpen daardoor zo min mogelijk schaduw.

De hoogte-accenten van de voorbeelduitwerking van kavel B werpen in de avond schaduw over kavel C1 en C4.

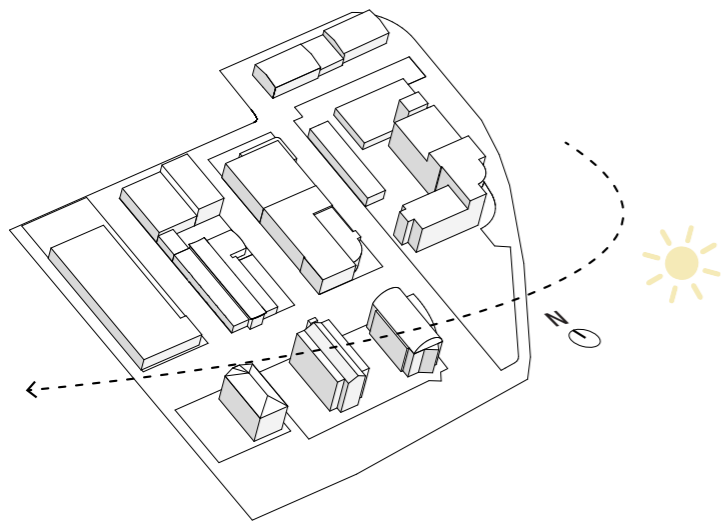
Het hoogte-accnt aan het hoekpark van kavel D, werpt in de zomerochtend kort een schaduw op de gevels van kavel C2 en C3.



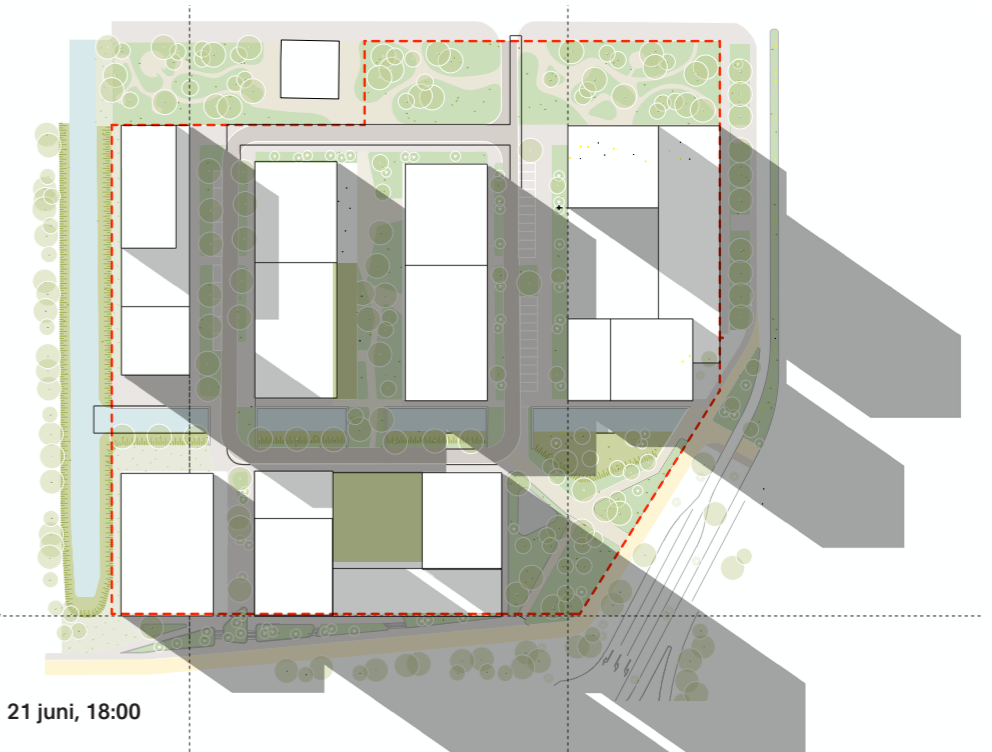
21 juni, 09:00



21 juni, 12:00



21 juni, 15:00



21 juni, 18:00

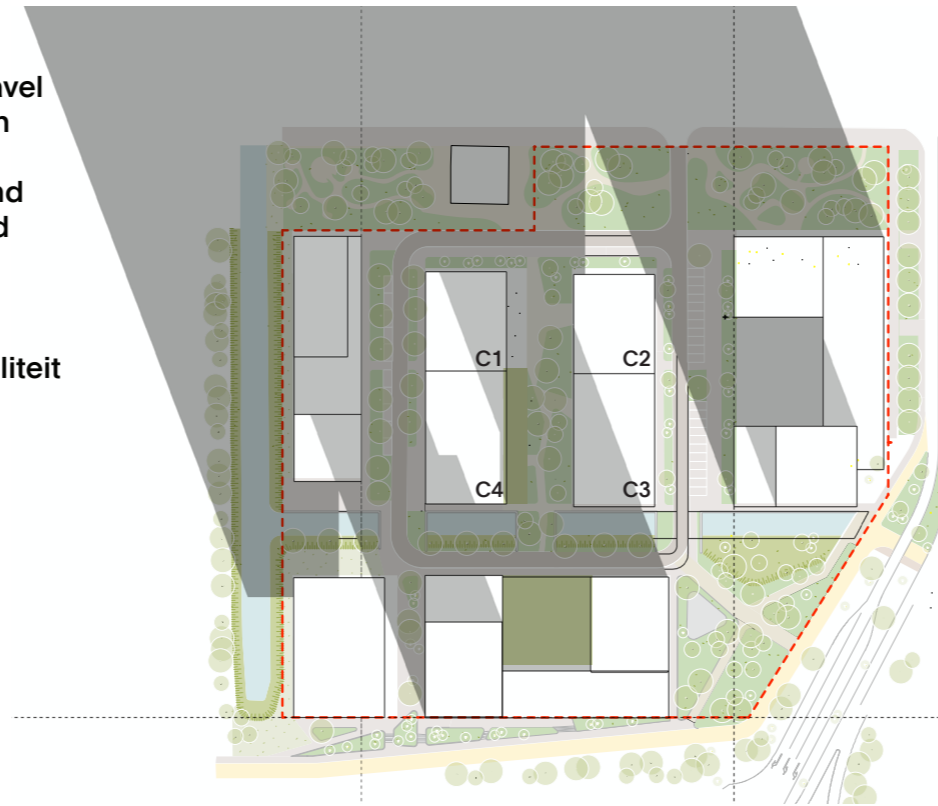
6.4 BEZONNING: DECEMBER

In de wintermaanden zijn de dagen kort en staat de zon laag. Het bekijken van de schaduwwerking in de loop van de ochtend tot een uur of vier is relevant.

Op een uitgebreidere zonstudie is te zien dat de oostgevel van kavel C2 en C3 tussen 9u en 10u30 goed bezond is en de oostgevel van kavel C1 en C4 tussen 10uur en 11uur.

De westgevel van kavel C2 en C3 is tussen 10u30 en 11u30 bezond en de westgevel van kavel C1 en 4 is tussen 10u30 en 12u30 goed bezond.

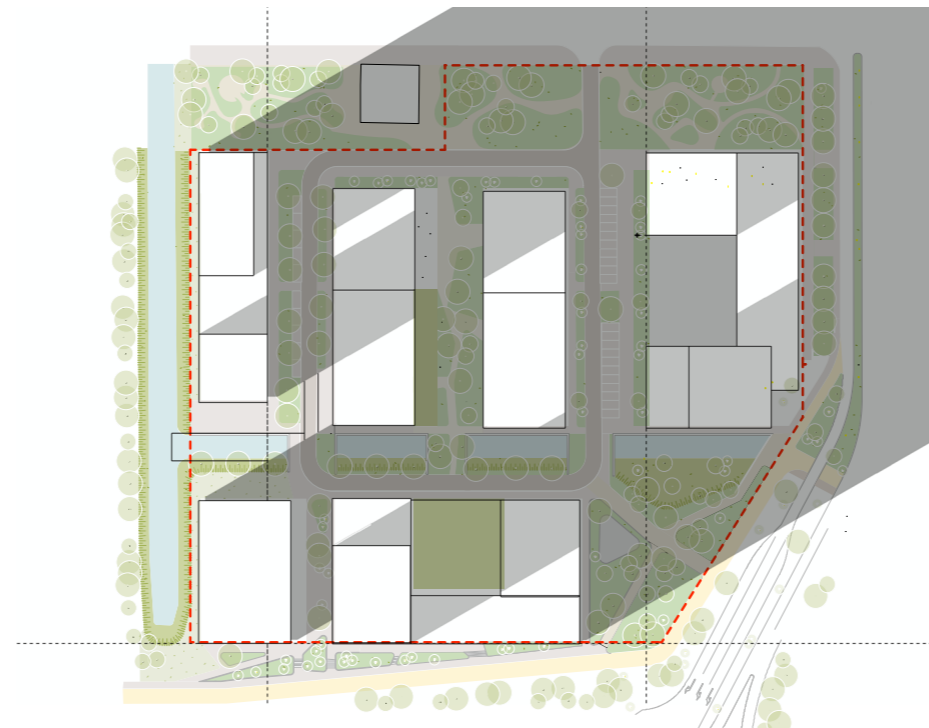
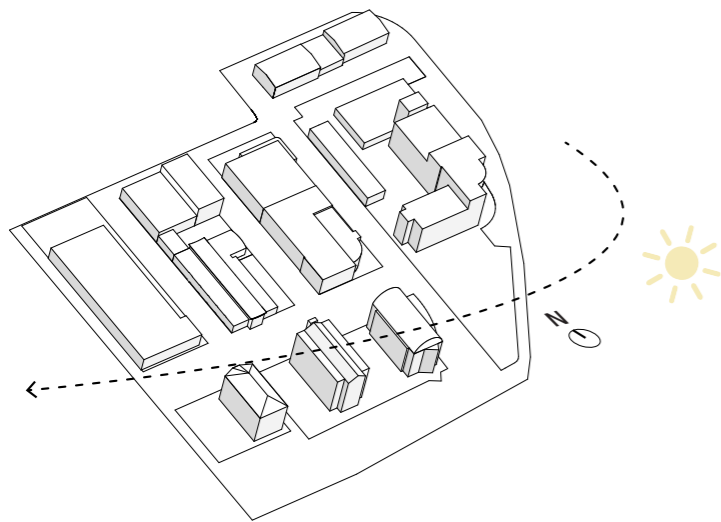
De beelden laten zien dat het creëren van verblijfskwaliteit op de daken in de winter in combinatie met pv-panelen, extra woonkwaliteit oplevert.



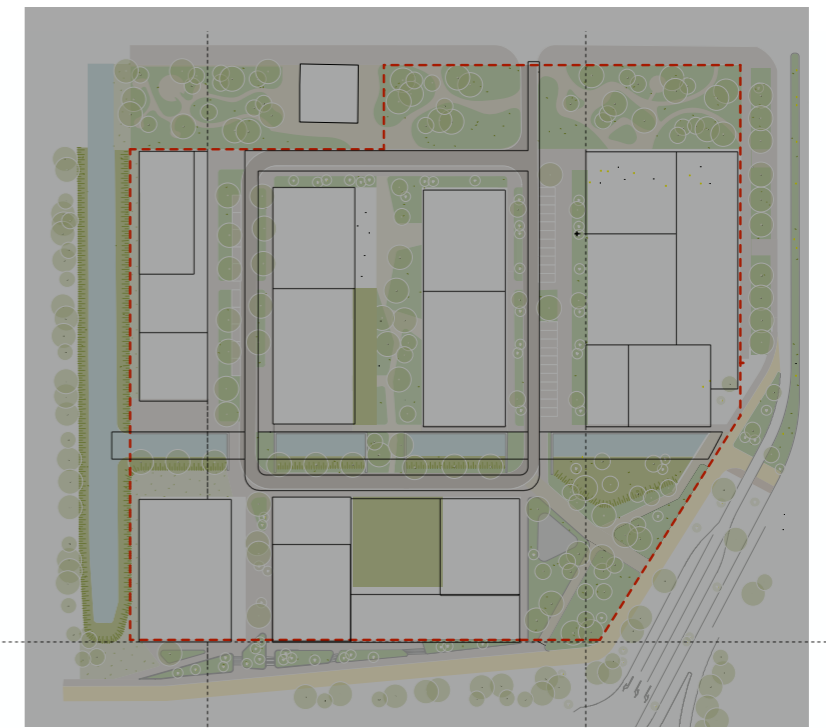
21 december, 09:00



21 december, 12:00



21 december, 15:00



21 december, 18:00